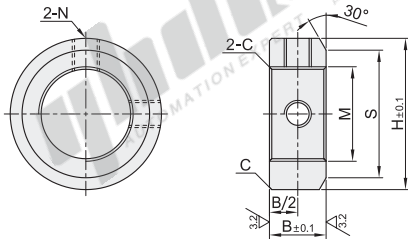


紧定螺钉锁紧型

代码	类型	螺纹	材质		表面处理	附件
			国标	相当		
FBJ01	内螺纹型	粗牙	45	S45C	发黑 喷细砂无电解镀镍	2个紧定螺钉,2个螺钉套件
FBJ02						2个紧定螺钉(不锈钢),2个螺钉套件
FBJ06						2个紧定螺钉(不锈钢),2个螺钉套件
FBJ51		细牙	45	S45C	发黑 喷细砂无电解镀镍	2个紧定螺钉,2个螺钉套件
FBJ52						2个紧定螺钉(不锈钢),2个螺钉套件
FBJ56						2个紧定螺钉(不锈钢),2个螺钉套件
			0Cr18Ni9	SUS304	—	



① 如对防锈有要求, 请优先选用不锈钢材质或喷细砂无电解镀镍产品。



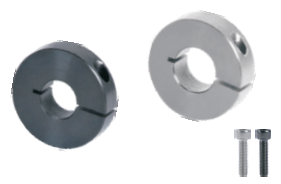
视角标准: 第一视角

型号	规格	B		M×P		H	S	C	紧定螺钉 N×长度		
代码	规格	粗牙	细牙	粗牙螺纹	细牙螺纹						
粗牙	(3)	—	—	—	M3×0.35	7	4.5	0.2	M3×3		
	4	6	6	M4×0.7	M4×0.5	8	5.5				
	5			M5×0.8	M5×0.5	11	10				
	6			M6×1.0	M6×0.75	12	11				
	8			M8×1.25	M8×0.75	14	12				
	10			M10×1.5	M10×0.75	16	13				
(10A)	—			—	M10×1.0	—	—	—			
细牙	12	10	—	M12×1.75	M12×1.0	20	15	0.5	M5×4		
	(15)	—	—	—	M15×1.0	24	20				
	16	12	10	M16×2.0	M16×1.0	26	22				
	20	—	—	M20×2.5	M20×1.0	32	27				
	(25)	—	12	—	M25×1.5	38	31				
	30	15	15	M30×3.5	M30×1.5	46	38			1	M8×6

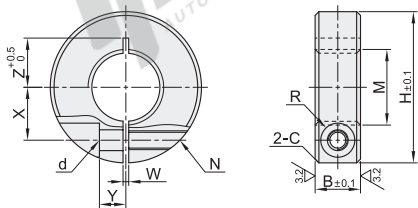
① () 内规格不适用于粗牙螺纹。

开口型

代码	类型	螺纹	材质		表面处理	附件
			国标	相当		
FBK01	内螺纹型	粗牙	45	S45C	发黑 喷细砂无电解镀镍	1个内六角圆柱头螺钉
FBK02						1个内六角圆柱头螺钉(不锈钢)
FBK06						1个内六角圆柱头螺钉(不锈钢)
FBK51		细牙	45	S45C	发黑 喷细砂无电解镀镍	1个内六角圆柱头螺钉
FBK52						1个内六角圆柱头螺钉(不锈钢)
FBK56						1个内六角圆柱头螺钉(不锈钢)
			0Cr18Ni9	SUS304	—	



① 如对防锈有要求, 请优先选用不锈钢材质或喷细砂无电解镀镍产品。



视角标准: 第一视角

型号	规格	B	M×P		H	N	d	R	W	X		Y	Z	C						
代码	规格		粗牙	细牙						粗牙螺纹	细牙螺纹									
粗牙	3	8	M3×0.5	M3×0.35	16	M3	3.4	3	1.0	4.5	4.5	2.2	3~5	0.6						
	4		M4×0.7	M4×0.5	18					5	5	3	3.5~6							
	5		M5×0.8	M5×0.5	20					5.5	5.5	4	5~6.5							
	6		M6×1.0	M6×0.75	25					6	6	4	6~6.5							
	8		M8×1.25	M8×0.75	30					8	8	—	8~9							
	(8A)		—	M8×1.0	—					—	—	—	—							
	10		M10×1.5	M10×0.75	34					9	9	5	10							
	(10A)		—	M10×1.0	—					—	—	—	—							
	(10B)		—	M10×1.25	—					—	—	—	—							
	12		M12×1.75	M12×1.0	38					10	10	—	9~10							
细牙	(12B)	—	M12×1.25	—	—	—	—	—	—	—	—	—	—	—						
	14	—	M14×1.5	—	34	—	—	—	—	11.5	—	10~11	—	—						
	16	12	M16×2.0	M16×1.0	35	M5	5.5	4.5	1.5	12.5	12	6	11~12	1						
	(16A)	—	M16×1.5	—	—					—	—	—	—		—	—	12~13			
	18	—	M18×1.5	—	40					—	—	—	—		—	—	13			
	20	—	M20×2.5	M20×1.0	45					—	—	—	—		—	—	14~15			
	(20A)	—	M20×1.5	—	—					—	—	—	—		—	—	16			
	(22)	—	M22×1.5	—	55					—	—	—	—		—	—	17~20			
	24	15	M24×3.0	—	—					M6	6.6	6	—		17	17	8	17~20		
	(25)	—	M25×1.5	—	—										—	—	—	—	—	10
(27)	—	M27×1.5	—	—	—										—	—	—	—	—	—
30	—	M30×3.5	M30×1.5	—	—										—	—	—	—	—	—

① () 内规格不适用于粗牙螺纹。

② 规格5的粗牙螺纹的W尺寸为1.5。

③ 规格24不适用于细牙螺纹。

开口型

型号	规格	粗牙	细牙
FBK01	3	M3×0.5	M3×0.35
FBK02	4	M4×0.7	M4×0.5

请按图示订货

FBK02 — 4



优惠价	数量	1~9	10~
价格	100%	另行报价	



交货期
5