

视觉专用工控机

集成式

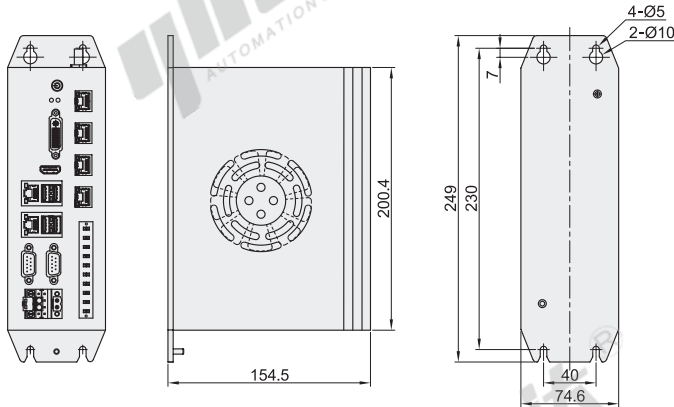
工业视觉

H1

代码	类型		主体	
			材质	表面处理
NHN43	视觉专用工控机	集成式	铝合金	黑色阳极氧化

产品特点

- 高性能多核处理器，可同时满足1~6个相机使用；
- 高效可靠固态硬盘，容量可定制；
- 自带MicroMatch VisionPro视觉软件，可以满足视觉定位、识别、检测、尺寸测量等功能；
- 全铝合金外壳设计，强度高，散热性能。



如需现场调试，请咨询怡合达。



型号 代码	CPU	内存 (G)	固态硬盘 (G)	千兆网口数 (个)	扩展口				电源 (V)	功率 (W)	支持通讯协议	安装方式	重量 (kg)
					视频接口	串口	隔离数字输入	隔离数字输出					
NHN43	i5	8	250	6	DVI-D HDMI	COM1/COM2	16IN	16OUT	DC24	250	TCP/IP RS232 MODBUS协议 自由协议	螺丝安装	2.5
	i7	16											



型号	内存 (G)	固态硬盘 (G)	千兆网口数 (个)
NHN43	i5	8	6
	i7	16	6

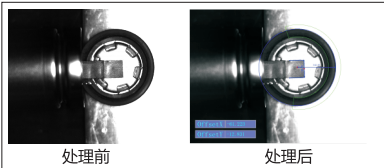
NHN43—i7—16—250—6



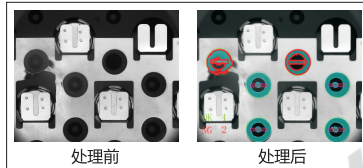
优惠价		
数量	1~6	7~
价格	100%	另行报价



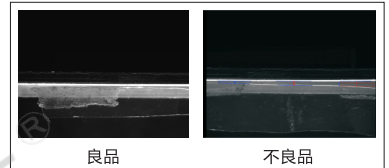
电池极耳位置度检测



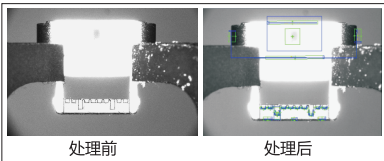
锂电池



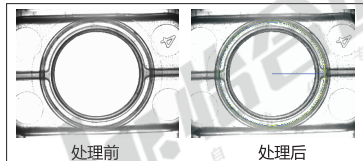
贴膜距离检测



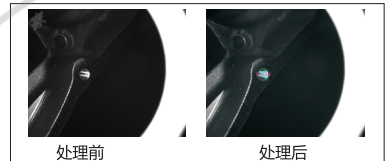
多尺寸测量



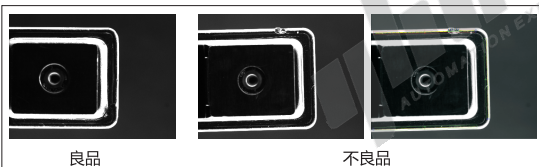
药瓶瓶口尺寸检测



汽车螺纹检测



动力电池焊缝检测



刹车板胶塞有无检测

