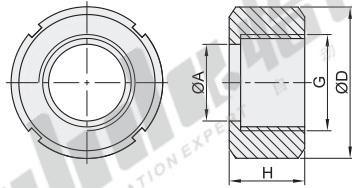


圆螺母

| 代码 | 类型 | 材质 |
|-------|-----|--------|
| BLA88 | 圆螺母 | SUS304 |



视角标准：第一视角

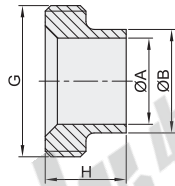
| 型号 | | 适用管径 | A | G (8TPI ACME) | D | H | 适用螺纹接头 |
|-------|------|------|-------|------------------|-------|------|----------|
| 代码 | 公称尺寸 | | | | | | |
| BLA88 | 10 | 1" | 30.3 | 38.02 | 46 | 23 | BLA89-10 |
| | 15 | 1.5" | 43.4 | 51.54 | 61.1 | 24.6 | BLA89-15 |
| | 20 | 2" | 56.5 | 65.05 | 76.2 | 27 | BLA89-20 |
| | 25 | 2.5" | 69.6 | 78.56 | 91.3 | 29.6 | BLA89-25 |
| | 30 | 3" | 82.7 | 92.08 | 106.4 | 32.5 | BLA89-30 |
| | 40 | 4" | 108.9 | 120.14 | 137.6 | 38.1 | BLA89-40 |

① ACME螺纹为美国标准ANSI B1.5，牙型角为29°的英制T型传动螺纹。

② 8TPI表示每英寸8个牙。

长型螺纹接头

| 代码 | 类型 | 材质 |
|-------|--------|--------|
| BLA89 | 长型螺纹接头 | SUS304 |



视角标准：第一视角

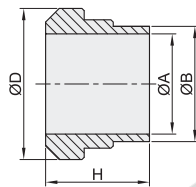
| 型号 | | 适用管径 | A | B | G (8TPI ACME) | H | 适用圆螺母 |
|-------|------|------|------|-------|------------------|------|----------|
| 代码 | 公称尺寸 | | | | | | |
| BLA89 | 10 | 1" | 22.1 | 25.4 | 37.13 | 34.9 | BLA88-10 |
| | 15 | 1.5" | 34.8 | 38.1 | 50.65 | 38.1 | BLA88-15 |
| | 20 | 2" | 47.5 | 50.8 | 64.16 | 38.1 | BLA88-20 |
| | 25 | 2.5" | 60.2 | 63.5 | 77.67 | 38.1 | BLA88-25 |
| | 30 | 3" | 72.9 | 76.2 | 91.19 | 44.5 | BLA88-30 |
| | 40 | 4" | 97.6 | 101.6 | 119.25 | 44.5 | BLA88-40 |

① ACME螺纹为美国标准ANSI B1.5，牙型角为29°的英制T型传动螺纹。

② 8TPI表示每英寸8个牙。

长型平接头

| 代码 | 类型 | 材质 |
|-------|-------|--------|
| BLA92 | 长型平接头 | SUS304 |



视角标准：第一视角

| 型号 | | 适用管径 | A | B | D | H |
|-------|------|------|------|-------|-------|------|
| 代码 | 公称尺寸 | | | | | |
| BLA92 | 10 | 1" | 22.1 | 25.4 | 33.3 | 34.9 |
| | 15 | 1.5" | 34.8 | 38.1 | 46.8 | 38.1 |
| | 20 | 2" | 47.5 | 50.8 | 60.3 | 38.1 |
| | 25 | 2.5" | 60.2 | 63.5 | 73.8 | 38.1 |
| | 30 | 3" | 72.9 | 76.2 | 87.3 | 44.5 |
| | 40 | 4" | 97.6 | 101.6 | 114.3 | 44.5 |

长型平接头

| 型号 | |
|-------|------|
| 代码 | 公称尺寸 |
| BLA92 | 15 |

请按图示订货

BLA92 — 10



未税价(元)

| 优惠价 | |
|-----|------------|
| 数量 | 1~100 101~ |
| 价格 | 100% 另行报价 |

| 交货期 | |
|-----|------------|
| 数量 | 1~100 101~ |
| 价格 | 100% 另行报价 |

7