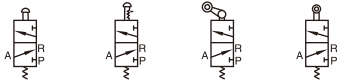


M3系列



符号

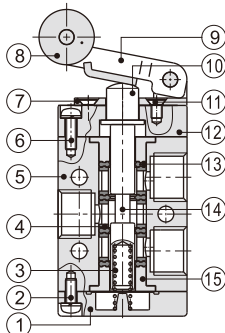


产品特性

- 1、排气口位于本体上，便于安装消声器，降低噪音、减少污染；
- 2、M3B、M3R、M3L系列换向所需外力由外部机构提供，可用于位置检测或行程开关；
- 3、M3C、M3D、M3Y、M3PF、M3PM、M3PP、M3PL、M3HS系列为手动操作，多种结构形状控制头，方便不同条件下使用；
- 4、滑柱式结构，控制力不受工作压力影响(即无背压作用)，内圈密封，密封性好，换向灵活；
- 5、无需加油润滑；
- 6、多位置安装，安装使用方便；
- 7、M3C、M3D、M3Y、M3R、M3L系列控制头为金属材质，寿命长、更可靠稳定。

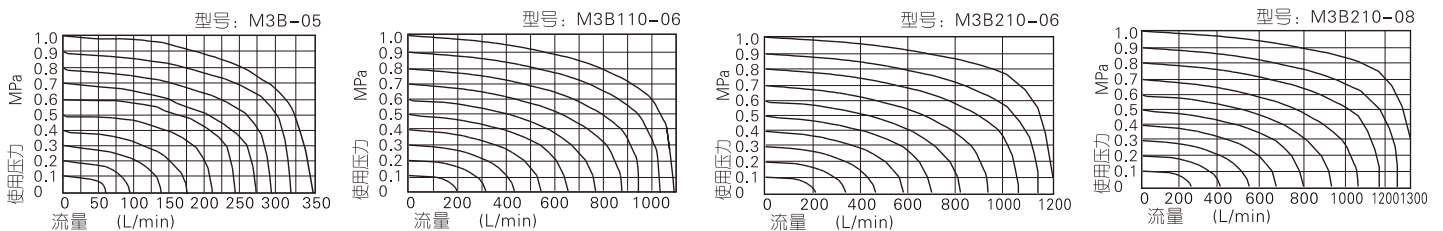
内部结构

M3R210



序号	名称	序号	名称	序号	名称
1	底盖	6	十字圆头螺钉	11	十字埋头螺钉
2	十字圆头螺钉	7	滚轮固定座	12	前盖
3	弹簧	8	滚轮	13	异型O令
4	隔套	9	旋转座	14	轴芯
5	本体	10	轴头	15	定位块

流量特性



规格

型号	M3B	M3C	M3D	M3R	M3L	M3Y	M3PM	M3PP	M3PF	M3PL	M3HS
工作介质	空气(经40μm以上滤网过滤)										
动作方式	外部控制直动式										
接管口径 [注1]	05: M5; 06: PT1/8; 08: PT1/4										
有效截面积	迷你型		05: 2.5mm ² (Cv=0.14)								
	110型		06: 8.0mm ² (Cv=0.45)								
	210型		06: 9.0mm ² (Cv=0.50); 08: 12.0mm ² (Cv=0.67)								
位置数	三口二位										
润滑 [注2]	不需要										
使用压力范围	0~1.0MPa(0~145psi)										
保证耐压力	1.5MPa(215psi)										
工作温度	-20~70°C										
本体材质	铝合金										

[注1] 接管牙型有G牙、NPT牙可供选择。

[注2] 如有加油润滑，中途不可停止，建议润滑油为ISO VG32或同级用油。

换向行程

单位: mm

普通型						迷你型		
阀型号	阀芯行程	按钮行程	阀型号	阀芯行程	滚轮(手柄)行程	阀型号	阀芯行程	滚轮行程
M3B	2.0~3.3	-	M3R	2.0~3.0	4.6~6.8	M3B05	2.0~3.3	-
M3PF	2.0~3.3	3.8~5.1	M3L	2.0~3.0	5.0~7.8	M3R05	2.0~3.0	6.0~8.5
M3PP	2.0~3.3	3.8~5.1	M3C	2.0~3.0	11.0~16.0	M3L05	2.0~3.0	7.0~10.0
M3PM	2.0~3.3	3.8~5.1	M3D	2.0~3.0	5.5~8.0			
M3PL	2.0~3.3	5.9~7.2						
M3HS	2.0~3.3	5.1~6.4						

成品订购码

普通型

M3 PM 210 06 R □



① 结构代号	② 规格代号	③ 系列代号	④ 接管口径	⑤ 按钮颜色	⑥ 牙型代号
M3: M型 三口二位	B: 基本型机械阀	110: 100系列 单控	06: 1/8"	无此代码	空白: PT牙 G: G牙 T: NPT牙
	C: 长柄型手动阀				
	D: 短柄型手动阀				
	Y: 摇臂型手动阀	210: 200系列 单控	06: 1/8" 08: 1/4"	空白: 红色	
	R: 滚轮杠杆型机械阀			R: 红色	
	L: 单向滚轮杠杆型机械阀			G: 绿色	
PL: 停驻旋转按钮型手动阀			B: 黑色		
PP: 凸头按钮型手动阀					
PF: 平头按钮型手动阀					
PM: 蘑菇头按钮型手动阀					
HS: 选择型手动阀					

迷你型

M3 R 05



① 结构代号	② 规格代号	③ 接管口径
M3: M型三口二位	B: 基本型机械阀 R: 滚轮杠杆型机械阀 L: 单向滚轮杠杆型机械阀	05: M5

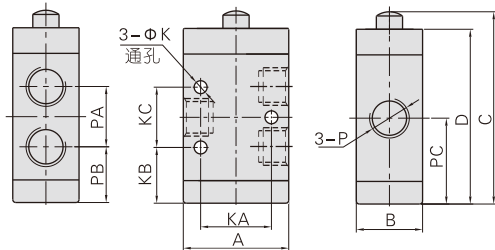
M3系列

安装与使用

- 1) 有本体固定与面板固定两种安装方式(参见右图):
- 2) 控制部份材质为工程塑料, 只允许人工用手操作。禁止用金属撞击来使阀切换。
- 3) M3B、M3C、M3D、M3PM、M3PF、M3PP系列为自动复位。M3Y、M3HS、M3PL手动阀为手动复位。其中M3PL押入定位后, 须旋转旋转钮才能复位。
- 4) 注意换向行程, 任何外力使阀换向时, 其换向行程都不能超过控制行程表规定的换向行程范围, 否则会造成阀体损坏。
- 5) M3L单向滚轮阀只有单方向能使阀切换(由右向左撞击)。另一个方向无效撞击(由左向右)。
- 6) 控制头组合可单独订购, 具体订购方式参照尺寸规格表。

外部规格

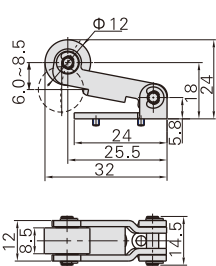
普通型阀体部分



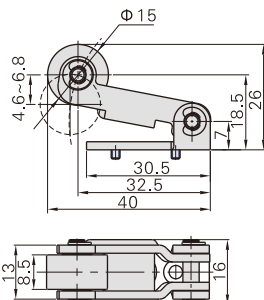
型号\符号	A	B	C	D	K	KA	KB	KC	P	PA	PB	PC
M3B11006	27	18	52	46.5	3.3	18	15.5	16	PT1/8	16	15.5	23.5
M3B21006									PT1/8			
M3B21008	35	22	64	58	4.3	23.5	18.5	20	PT1/4	20	18.5	28.5

滚轮杠杆型(R)

迷你型

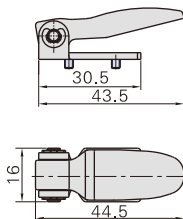


普通型



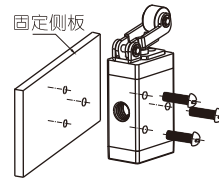
型号	滚轮杠杆型(R)	
订购方式	订购码	M3R05-P14A M3R210-P14A
	规格名称	M3R05滚轮杠杆组合 M3R210滚轮杠杆组合
	适用产品	M3R05 M3R110、M3R210

短柄型(D)

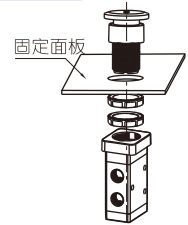


型号	短柄型(D)	
订购方式	订购码	M3D210-P13A
	规格名称	M3D210短柄组合
	适用产品	M3D110、M3D210

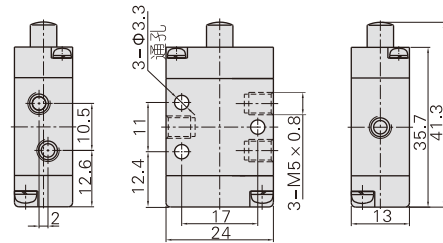
本体固定方式



面板固定方式

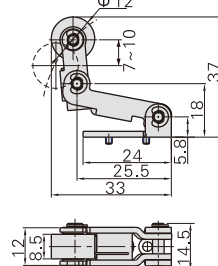


迷你型阀体部分

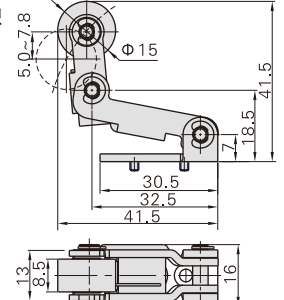


单向滚轮杠杆型(L)

迷你型

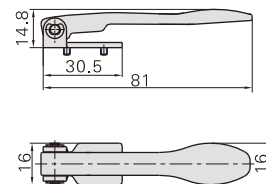


普通型



型号	单向滚轮杠杆型(L)	
订购方式	订购码	M3L05-P14A M3L210-P14A
	规格名称	M3L05单向滚轮杠杆组合 M3L210单向滚轮杠杆组合
	适用产品	M3L05 M3L110、M3L210

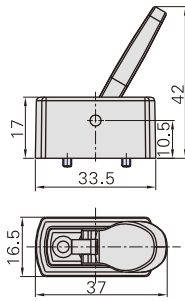
长柄型(C)



型号	长柄型(C)	
订购方式	订购码	M3C210-P13A
	规格名称	M3C210长柄组合
	适用产品	M3C110、M3C210

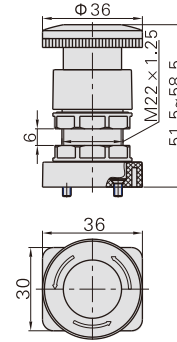
M3系列

摇柄型(Y)



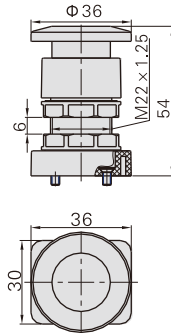
型号		摇柄型(Y)
订购方式	订购码	M3Y210-P13A
	规格名称	M3Y210摇柄组合
适用产品		M3Y110、M3Y210

停驻旋转按钮型(PL)



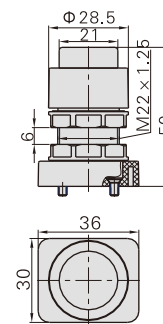
型号		停驻旋转按钮型 (PL)
订购方式	订购码	S3PL05-P12A
	规格名称	S3PL停驻旋转按钮组合(红色)
适用产品		M3PL110、M3PL210

蘑菇头按钮型(PM)



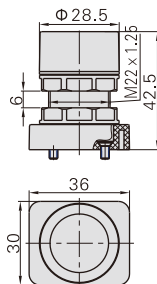
型号		蘑菇头按钮型 (PM)
订购方式	订购码	S3PM05-P11A
	规格名称	S3PM按钮组合(绿色)
	订购码	S3PM05-P12A
	规格名称	S3PM按钮组合(红色)
适用产品	订购码	S3PM05-P13A
	规格名称	S3PM按钮组合(黑色)
适用产品		M3PM110、M3PM210

凸头按钮型(PP)



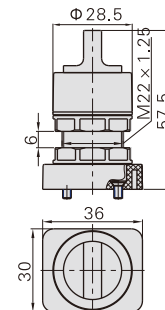
型号		凸头按钮型 (PP)
订购方式	订购码	S3PP05-P11A
	规格名称	S3PP凸头按钮组合(绿色)
	订购码	S3PP05-P12A
	规格名称	S3PP凸头按钮组合(红色)
适用产品	订购码	S3PP05-P13A
	规格名称	S3PP凸头按钮组合(黑色)
适用产品		M3PP110、M3PP210

平头按钮型(PF)



型号		平头按钮型 (PF)
订购方式	订购码	S3PF05-P11A
	规格名称	S3PF平头按钮组合(绿色)
	订购码	S3PF05-P12A
	规格名称	S3PF平头按钮组合(红色)
适用产品	订购码	S3PF05-P13A
	规格名称	S3PF平头按钮组合(黑色)
适用产品		M3PF110、M3PF210

旋钮型(HS)



型号		旋钮型 (HS)
订购方式	订购码	S3HS05-P11A
	规格名称	S3HS旋钮组合(绿色)
	订购码	S3HS05-P12A
	规格名称	S3HS旋钮组合(红色)
适用产品	订购码	S3HS05-P13A
	规格名称	S3HS旋钮组合(黑色)
适用产品		M3HS110、M3HS210