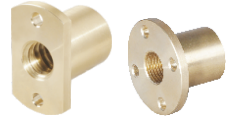


30度梯形丝杠用螺帽

法兰型·紧凑型

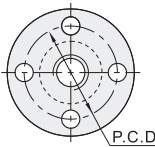
材质：黄铜/POM/PPS/工程塑料

代码	类型		配合形式	螺纹旋向	材质	颜色				
LJP60	法兰型	紧凑型	标准型	左旋	黄铜	—				
LJP61				右旋						
LJP62				左旋						
LJP63				右旋						
LJP01				通配型			左旋	POM (聚甲醛树脂)	白色	
LJP02							右旋			
LJP03			左旋		PPS (聚醚类塑料)	象牙白				
LJP04			右旋							
LJP05			左旋		工程塑料	白色				
LJP06			右旋							
LJP67			标准型	左旋	黄铜	—				
LJP66				右旋						
LJP68				左旋						
LJP69				右旋						
LJP11				双孔对边型			通配型	左旋	POM (聚甲醛树脂)	白色
LJP12								右旋		
LJP13	左旋	PPS (聚醚类塑料)	象牙白							
LJP14	右旋									
LJP15	左旋	工程塑料	白色							
LJP16	右旋									

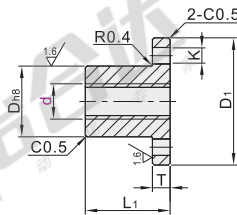
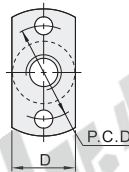


① 通配型梯形丝杠和螺帽配合会有较大间隙，如需紧配请选择标准型。

圆型
LJP60/61/62/63
LJP01/02/03/04/05/06



双孔对边型
LJP66/67/68/69
LJP11/12/13/14/15/16



6.3



丝杠相关零件
E5

型号		螺距 P	D	L ₁	D ₁	T	P.C.D	K	动态容许推力 (KN)	重量(g)	
代码	d									LJP60/61 LJP62/63	LJP66/67 LJP68/69
(黄铜) LJP60 LJP66 LJP61 LJP67 LJP62 LJP68 LJP63 LJP69	10	2	16	19	33	4	24	3.3	1.98	38	27
	12		18	24	37	27	4.3	3.10	58	45	
	14	3	20	28	39	5	29	4.3	3.88	72	56
	16		22	28	41	31	5.3	5.30	88	71	
	20	4	26	32	45	35	35	6.3	7.81	110	92
	22		28	40	51	39	5.3	9.83	173	140	
	25	5	31	40	54	42	42	6.3	11.33	172	140
	28		34	45	59	46	46	6.3	14.38	212	168
	32	6	38	45	63	7	50	6.3	16.89	270	225

型号		螺距 P	D	L ₁	D ₁	T	P.C.D	K	动态容许推力(KN)		重量(g)			
代码	d								LJP01/02/03/04 LJP11/12/13/14	LJP05/06 LJP15/16	LJP01/02 LJP03/04	LJP11/12 LJP13/14	LJP05 LJP06	LJP15 LJP16
(POM) (PPS) (工程塑料)	(10)	2	16	19	33	4	24	3.3	0.1771	0.1771	7	5	7	5
	(12)		18	24	37	27	4.3	0.273	0.273	11	11	11	11	
	(14)	3	20	28	39	5	29	4.3	0.3423	0.3423	20	15	20	16
	(16)		22	28	41	31	5.3	0.4282	0.4282	19	27	19	15	
	(20)	4	26	32	45	35	35	6.3	0.6111	0.6111	34	41	34	27
	(22)		28	40	51	39	5.3	0.6853	—	47	38	—	—	
	(25)	5	31	40	54	42	42	6.3	0.9905	—	44	44	—	—
	(28)		34	45	59	46	46	6.3	—	—	—	—	—	—

① LJP05/06/15/16仅适用带(规格)。



型号		螺距P
代码	d	
LJP60	22	5
LJP61	25	

请按图示订货 LJP60—d22



● 优惠价
数量 1~4 5~
价格 100% 另行报价



交货期
7

AUTOMATION EXPERT