

十字环联轴器

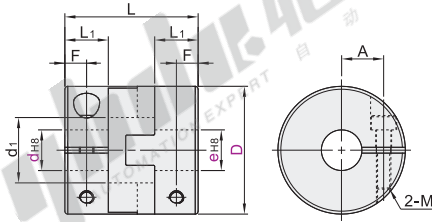
螺钉夹紧型/螺钉夹紧短型 铝合金

螺钉夹紧型

代码	类型	材质		表面处理		附件
		主体	间隔环	主体		
DCC01	螺钉夹紧型	铝合金	POM	阳极氧化		内六角圆柱头螺钉

特点

- 使用温度-20°C~80°C。
- 因偏心、偏角、轴向的位移均为单独的允许值，所以当多种偏差同时出现时，该允许值将缩小。
- ① 部分产品表面处理为镀锌珠镍，具体请咨询我司工作人员。



视角标准：第一视角

型号		d-e							
代码	D								
44	d	14	15	16	18	20			
	e	14 15 16 18 20	15 16 18 20	16 18 20	18 20	20			
55	d	18	20	22	25				
	e	18 20 22 25	20 22 25	22 25	25				
70	d	20	22	28	30	35			
	e	20 22 28 30 35	22 28 30 35	28 30 35	30 35	30 35			

可选加工 代码	变更d/e孔径		d孔侧键槽加工		e孔侧键槽加工									
	dh()	eh()	DC	DD										
技术说明														
	<table border="1"> <thead> <tr> <th>D</th> <th>dh·eh</th> </tr> </thead> <tbody> <tr> <td>44</td> <td>14~20</td> </tr> <tr> <td>55</td> <td>18~25</td> </tr> <tr> <td>70</td> <td>20~35</td> </tr> </tbody> </table>		D	dh·eh	44	14~20	55	18~25	70	20~35	<p>选型方法 DC</p> <p>① 不可与dh、eh 可选加工共用</p>		<p>选型方法 DD</p> <p>① 不可与dh、eh 可选加工共用</p>	
	D	dh·eh												
44	14~20													
55	18~25													
70	20~35													
<p>选型方法 dh3.1 eh4.5</p> <p>① 最小单位0.1</p> <p>② dh须≤eh</p> <p>③ 选型时须将d(e)变更为dh(eh)</p>														

- ① 当孔径≥6时，才能选择键槽加工。
- ② 键槽加工尺寸请参阅联轴器“产品简介”。

型号		d1	L	L1	F	A	M	锁紧扭矩 (N·m)	额定扭矩 (N·m)	容许安装偏差 角向(°) 径向(mm)	静态扭转刚性 (N·m/rad)	最高转速 (r/min)	惯性力矩 (kg·m ²)	重量 (g)
DCC01	44	22.5	46	15	7.5	14.5	M5	8.4	26	1	1500	12000	4×10 ⁻⁵	140
	55	28	57	19	9.5	17	M6	14.4	40	2	2800	10000	11×10 ⁻⁵	260
	70	39	77	25	12.5	24	M8	30.0	72	2	4800	8000	40×10 ⁻⁵	450

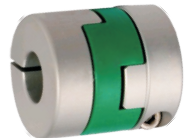
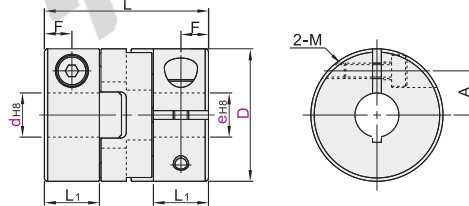
① 惯性力矩和重量按最大孔径计算。

螺钉夹紧短型

代码	类型	材质		表面处理		附件
		主体	间隔环	主体		
DCH01	螺钉夹紧短型	铝合金	POM	阳极氧化		内六角圆柱头螺钉

特点

- 使用温度-20°C~80°C。
- 因偏心、偏角、轴向的位移均为单独的允许值，所以当多种偏差同时出现时，该允许值将缩小。
- ① 部分产品表面处理为镀锌珠镍，具体请咨询我司工作人员。



视角标准：第一视角

型号		d-e							
代码	D								
12	d	3	4	5					
	e	3 4 5	4 5	5					
16	d	3	4	5	6				
	e	3 4 5 6	4 5 6	5 6	6				
20	d	5	6	6.35	7	8			
	e	5 6 6.35 7 8	6 6.35 7 8	6.35 7 8	7 8	8			
25	d	6.35	7	8	9.53	10			
	e	6.35 7 8 9.53 10	7 8 9.53 10	8 9.53 10	9.53 10	10			
32	d	7	8	9.53	10	11	12	14	
	e	7 8 9.53 10 11 12 14	8 9.53 10 11 12 14	9.53 10 11 12 14	10 11 12 14	11 12 14	12 14	14	

型号		L	L1	F	A	M	锁紧扭矩 (N·m)	额定扭矩 (N·m)	容许安装偏差 角向(°) 径向(mm)
DCH01	12	14.9	5	2.5	4	M2	0.5	0.2	0.5
	16	21	5	3.5	5	M2.5	1	0.4	1.0
	20	22	7	3.5	6.5	M2.5	1	0.7	2
	25	27.2	8	4	9	M3	1.5	1.2	1.5
	32	33.3	10	5	11	M4	2.5	2.8	2.0

型号		静态扭转刚性 (N·m/rad)	最高转速 (r/min)	惯性力矩 (kg·m ²)	重量(g)
DCH01	12	9	13000	7.1×10 ⁻⁶	3
	16	30	9500	3×10 ⁻⁷	8
	20	47	7600	7.4×10 ⁻⁷	13
	25	85	6100	2.2×10 ⁻⁶	24
	32	190	4800	7.3×10 ⁻⁶	48

① 惯性力矩和重量按最大孔径计算。

螺钉夹紧短型

型号		d-e	
代码	D	d	e
DCH01	12	3	5
DCH01	12	3 4 5	5

可选加工(螺钉夹紧型)

型号		d-e		可选加工代码
代码	D	d	e	
DCC01	44	14	20	dh eh
DCC01	44	14 15 16 18 20		dh eh



请按图示订货

DCH01—D12—d3—e5

DCC01—D44—dh14.1—eh16.3



未税价(元)

优惠价	
数量	1~9 10~
价格	100% 另行报价



交货期

3