

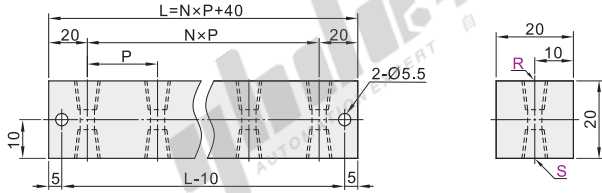
气压用连接块

◀ 端面无孔 · 间距固定型 十字形

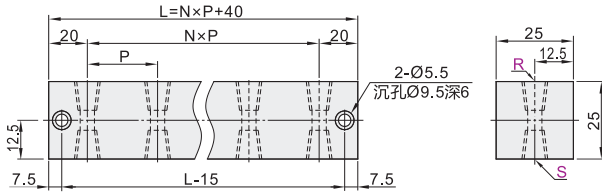
代码	类型	边长	材质		表面处理	常压
			国标	相当		
KAR11	十字形端面无孔 间距固定型	20×20	LF2	A5052	本色阳极氧化	1MPa(≈10.2Kgf/cm ²) 以下
KAR12		25×25				
KAR13		35×35				



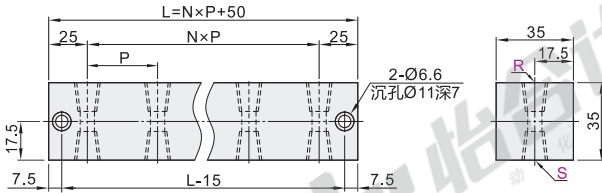
边长: 20×20
KAR11



边长: 25×25
KAR12



边长: 35×35
KAR13



视角标准: 第一视角

☑ 边长20×20

代码	型号	Rc (PT) /M选择	间距P	N	螺孔数
KAR11	1K	R·S	15	0	2
	2K	1 (1/8)		1	4
	3K	3M (M3)		2	6
	4K	4M (M4)		3	8
	5K	5 (M5)		4	10
	6K			5	12

☑ 边长25×25

代码	型号	Rc (PT) /M/NPT选择	间距P	N	螺孔数
KAR12	1K	R·S	25	0	2
	2K	1 (1/8)		1	4
	3K	2 (1/4)		2	6
	4K	5 (M5)		3	8
	5K	1N (NPT1/8)		4	10
	6K	2N (NPT1/4)		5	12

① 侧面孔数为"6K"时, L/2位置增加一个适用M5螺钉的安装孔。

☑ 边长35×35

代码	型号	Rc (PT) 选择	间距P	N	螺孔数
KAR13	2K	R·S	40	1	4
	3K	2 (1/4)		2	6
	4K	3 (3/8)		3	8
	5K	4 (1/2)		4	10
	6K			5	12

① 侧面孔数为"6K"时, L/2位置增加一个适用M6螺钉的安装孔。

☑ 边长20×20

代码	侧面孔数	Rc(PT)/M选择	间距P
KAR11	1K	1 (1/8) 3M (M3) 4M (M4)	15

KAR11-2K-R3M-S4M

☑ 边长25×25

代码	侧面孔数	Rc(PT)/M/NPT选择	间距P
KAR12	2K	1 (1/8) 2 (1/4) 5 (M5)	25

KAR12-2K-R1-S2

☑ 边长35×35

代码	侧面孔数	Rc(PT)选择	间距P
KAR13	2K	2 (1/4) 3 (3/8) 4 (1/2)	40

KAR13-2K-R2-S3

连接块



A8



数量	1~4	5~
价格	100%	另行报价



交货期
5