

开口圆型导向轴支座 法兰型导向轴支座

- 紧凑型 · 标准型/长导向型
- 标准型 · 安装孔螺孔

□ 开口圆型导向轴支座

| 紧凑型 | | 材质 | | 表面处理 | 附件(1PCS) |
|-------|-------|----------|--------|------|---------------|
| 标准型 | 长导向型 | 国标 | 相当 | | |
| GBS01 | GBS11 | 45 | S45C | 发黑 | 内六角圆柱头螺钉 |
| GBS02 | GBS12 | | | | |
| GBS06 | GBS16 | | | | |
| | | 0Cr18Ni9 | SUS304 | — | 内六角圆柱头螺钉(不锈钢) |

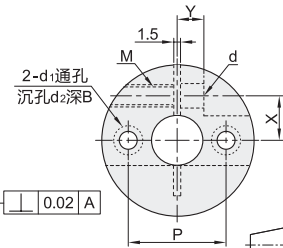
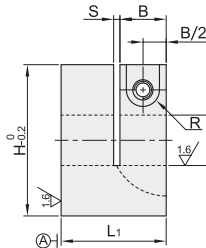
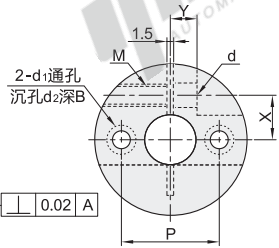
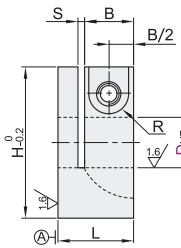


□ 特点: 支座外径(尺寸H)小, 适合节省空间。

- ① 由于产品批次不同, 发货电镀产品可能存在喷细砂, 不影响尺寸及功能。
- ② 开口型, 安装孔D的公差H7为开口加工前的公差, 开口加工后由于有内部应力释放, 公差有可能增至H8左右, 不影响客户使用。
- ③ 开口型导向轴支座由开槽大小决定是否过切(过切指锯片切到开槽处对边), 图档仅供参考。

标准型 GBS01/02/06

长导向型 GBS11/12/16



视角标准: 第一视角

| 型号 | | D _{H7} | L | L ₁ | H | B | P | d ₁ | d ₂ | S | X | Y | M | d | R | |
|--------------------------------|---------------------------------|-----------------|------|----------------|----|----|-----|----------------|----------------|---------|---------|-----|-----|-----|-----|---|
| 代码 | 代码 | | | | | | | | | | | | | | | |
| 标准型 GBS01 GBS02 GBS06 | 长导向型 GBS11 GBS12 GBS16 | (8) | 16 | — | 30 | — | 20 | 4.5 | 7.8 | 1.2~1.8 | 9.5 | 4.8 | 5 | 5.5 | 4.5 | |
| | | (10) | — | 34 | 11 | 22 | 5.5 | 9.3 | 10 | | | | | | | |
| | | 12 | 25 | 36 | | 25 | | | 12 | | 5.8 | | | | | |
| | | 15 | 28 | 38 | | 26 | | | 13 | | — | | | | | |
| | | 16 | 30 | 39 | | 28 | | | 13.5 | | 6.8 | | | | | |
| | 20 | 34 | 49 | 35 | | 16 | | | — | | | | | | | |
| | — | — | (25) | 22 | — | 38 | — | 40 | 6.6 | 10.8 | 1.2~2.3 | 19 | 7.8 | 6 | 6.6 | 6 |
| | | | 30 | 24 | 40 | 59 | 45 | — | 22 | — | — | — | — | — | — | — |

□ () 内的规格不适用长导向型GBS11/12/16。

请按图示订货

| 型号 | 代码 | D _{H7} | L |
|-------|----|-----------------|-----|
| GBS01 | 8 | +0.015 | 16 |
| GBS02 | 10 | +0.018 | 17 |
| GBS06 | — | +0.021 | D10 |

优惠价

| 数量 | 1~9 | 10~ |
|----|------|------|
| 价格 | 100% | 另行报价 |

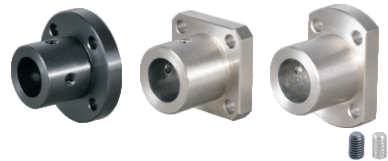
未税价(元)

交货期

5

□ 法兰型导向轴支座

| 标准型·安装孔螺孔 | | | 材质 | | 表面处理 |
|-----------|-------|-------|----------|--------|------|
| 圆法兰型 | 方法兰型 | 对边法兰型 | 国标 | 相当 | |
| GAF01 | GAF11 | GAF21 | 45 | S45C | 发黑 |
| GAF02 | GAF12 | GAF22 | | | |
| GAF06 | GAF16 | GAF26 | | | |
| | | | 0Cr18Ni9 | SUS304 | — |

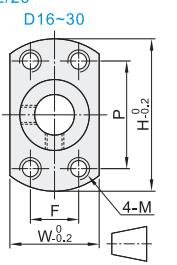
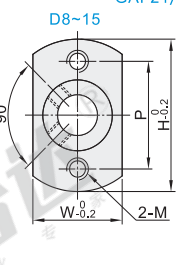
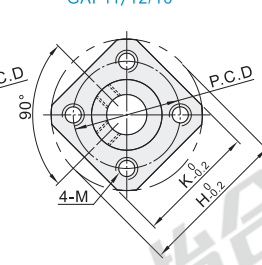
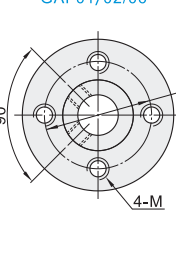
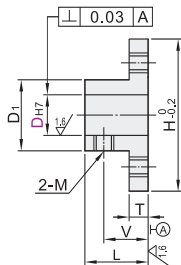


□ 由于产品批次不同, 发货电镀产品可能存在喷细砂, 不影响尺寸及功能。

圆法兰型
GAF01/02/06

方法兰型
GAF11/12/16

对边法兰型
GAF21/22/26



视角标准: 第一视角

| 型号 | | | D _{H7} | L | D ₁ | H | T | V | P.C.D | K | W | P | F | M | |
|---------------------------------|---------------------------------|----------------------------------|-----------------|------|----------------|------|----|----|-------|----|----|----|----|----|----|
| 代码 | 代码 | 代码 | | | | | | | | | | | | | |
| 圆法兰型 GAF01 GAF02 GAF06 | 方法兰型 GAF11 GAF12 GAF16 | 对边法兰型 GAF21 GAF22 GAF26 | 8 | 16 | 11.8 | 28 | 5 | 11 | 20 | 22 | 16 | 20 | — | — | |
| | | | 10 | 20 | 13.8 | 30 | 13 | 22 | 23 | 18 | 22 | — | — | | |
| | | | 12 | 24 | 15.8 | 36 | 16 | 26 | 28 | 20 | 26 | — | M4 | | |
| | | | 15 | 30 | 19.8 | 40 | 6 | 19 | 30 | 32 | 24 | 30 | — | | |
| | | | 16 | 32 | 21.8 | 42 | 20 | 32 | 33 | 26 | 28 | 16 | — | | |
| | — | — | — | (20) | 32 | 27.8 | 50 | 8 | 21 | 39 | 39 | 32 | 31 | 22 | M5 |
| | | | | 25 | 38 | 32.8 | 55 | 24 | 44 | 44 | 37 | 36 | 24 | — | |
| | | | | 30 | 38 | 37.8 | 66 | 10 | 25 | 52 | 52 | 42 | 41 | 27 | M6 |

请按图示订货

| 型号 | 代码 | D _{H7} | L |
|-------|----|-----------------|----|
| GAF01 | 8 | +0.015 | 16 |
| GAF02 | 10 | +0.018 | 20 |
| GAF06 | — | +0.021 | D8 |

优惠价

| 数量 | 1~9 | 10~ |
|----|------|------|
| 价格 | 100% | 另行报价 |

未税价(元)

交货期

5