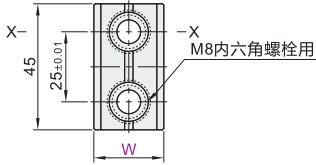
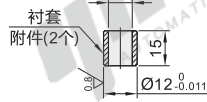
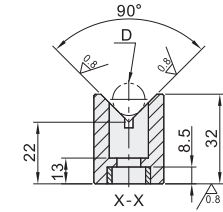


■ A型

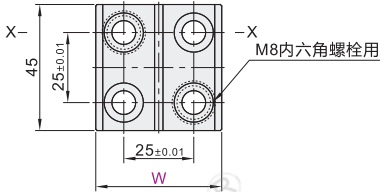
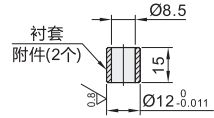
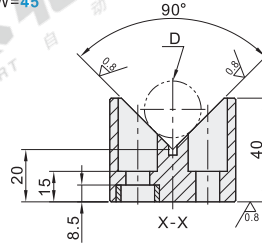
代码	类型	材质		硬度	表面处理
		国标	相当		
ZFD15	A型	45	S45C	高频淬火(工件接受面)	发黑



W=25



W=45



视角标准：第一视角

型号		D
代码	W	D
ZFD15	25	10~25
	45	15~50



型号		
代码	W	D
ZFD15	25	10~25
	45	15~50

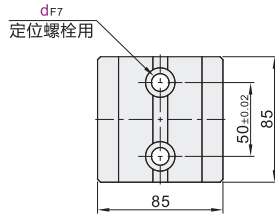
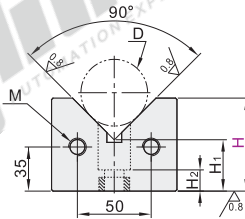
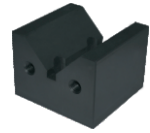


优惠价		
数量	1~9	10~
价格	100%	另行报价

交货期	
数量	6

■ B型

代码	类型	材质		热处理	硬度	表面处理
		国标	相当			
ZFD20	B型	45	S45C	淬火回火	HRC45~55	发黑



视角标准：第一视角

型号		D	H <sub>1</sub>	H <sub>2</sub>	M
代码	dF7	H			
ZFD20	12	63	15~80	34.72	M12深30
		75	15~100	39.65	
	16	63	35~80	34.72	25
		75	15~100	39.65	



型号		
代码	d	H
ZFD20	12	63
		75



优惠价		
数量	1~9	10~
价格	100%	另行报价

交货期	
数量	6