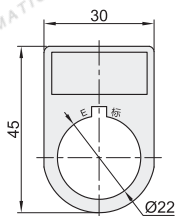


代码	类型	材质
ZHA57	标示铭牌	铝合金

- 特点:
- 铝合金材质, 纳米渗透印刷, 耐用;
 - 耐摩擦, 耐腐蚀, 耐高温, 耐低温;
 - 标识铭牌和标识框一体, 支持定制。



紧急停止	停止	电源	启动	运转中	操作准备
01	02	03	04	05	06
运转	复位	异常	异常复位	START	STOP
07	08	09	10	11	12
RESET	POWER	RUN	手动 自动	ON OFF	开关
13	14	15	16	17	18
暂停	急停				
19	20				

型号	标识内容选择
代码	
ZHA57	01 02 03 04 05 06 07 08 09 10 11 12 13 14 15 16 17 18 19 20

请按图示订货

型号	标识内容选择
代码	
ZHA57	01 02 03 04

ZHA57-01

蜂鸣器、按钮盒、指示灯

