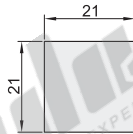


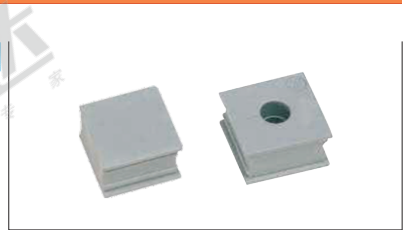
小电缆模块

代码	类型	材质	防护等级	阻燃等级	使用温度(静态)
ZIL85	小电缆模块	合成橡胶	IP65	UL94-V0	-40°C ~ 90°C

特点: 无卤, 无硅, 阻燃测试自熄灭。



CE



型号		穿线孔数量	线径范围 (mm)	示意图	适用框架
代码	规格				
ZIL85	S	0	盲孔穿芯		ZIL76(P694) ZIL77(P694) ZIL78(P695) ZIL79(P695) ZIL80(P696) ZIL81(P696) ZIL82(P697) ZIL84(P698)
	S2		Ø2~3		
	S3		Ø3~4		
	S4		Ø4~5		
	S5		Ø5~6		
	S6		Ø6~7		
	S7		Ø7~8		
	S8		Ø8~9		
	S9	1	Ø9~10		
	S10		Ø10~11		
	S11		Ø11~12		
	S12		Ø12~13		
	S13		Ø13~14		
	S14		Ø14~15		
	S15		Ø15~16		
	S16		Ø16		

型号		穿线孔数量	线径范围 (mm)	示意图	适用框架
代码	规格				
ZIL85	TS3	2	2-Ø3		ZIL76(P694) ZIL77(P694) ZIL78(P695) ZIL79(P695) ZIL80(P696) ZIL81(P696) ZIL82(P697) ZIL84(P698)
	TS4		2-Ø4		
	TS5		2-Ø5		
	TS6		2-Ø6		
	TS7		2-Ø7		
	TS8		2-Ø8		
	FS3	4	4-Ø3		
	FS4		4-Ø4		
	FS5		4-Ø5		
	FS6		4-Ø6		

请按图示订货

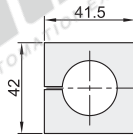
型号	
代码	规格
ZIL85	S

ZIL85-S

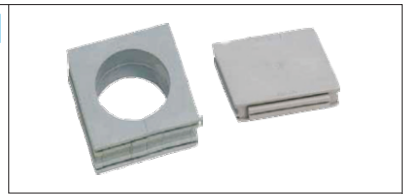
大电缆模块

代码	类型	材质	防护等级	阻燃等级	使用温度(静态)
ZIL86	大电缆模块	合成橡胶	IP65	UL94-V0	-40°C ~ 90°C

特点: 无卤, 无硅, 阻燃测试自熄灭。



CE



型号		线径范围 (mm)	示意图	适用框架
代码	规格			
ZIL86	16	Ø16~17		ZIL76(P694) ZIL77(P694) ZIL78(P695) ZIL79(P695) ZIL80(P696) ZIL81(P696) ZIL82(P697)
	17	Ø17~18		
	18	Ø18~19		
	19	Ø19~20		
	20	Ø20~21		
	21	Ø21~22		
	22	Ø22~23		
	23	Ø23~24		
	24	Ø24~25		
	25	Ø25~26		
	26	Ø26~27		
	27	Ø27~28		
	28	Ø28~29		
	29	Ø29~30		
	30	Ø30~31		
	31	Ø31~32		
	32	Ø32~33		
33	Ø33~34			
34	Ø34~35			

型号		线径范围	示意图	适用框架
代码	规格			
ZIL86	F	适配器插入		ZIL76(P694) ZIL77(P694) ZIL78(P695) ZIL79(P695) ZIL80(P696) ZIL81(P696) ZIL82(P697)
	W	盲孔穿芯		

请按图示订货

型号	
代码	规格
ZIL86	F

ZIL86-F