

磁铁

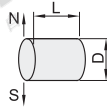
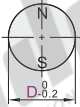
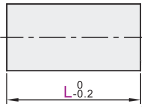
- 圆型 · 径向磁力型
- 环型 · 轴向磁力型

圆型-径向磁力型

代码	类型	磁力方向	材质	表面处理	耐热温度
BLS21	圆型	径向	钕磁铁	镀镍	80°C



磁力方向：径向



代码	型号		L	吸引力 N(kgf)	表面磁通密度 高斯(G)
	D				
BLS21	5	5	5	4.9(0.5)	4200~4500
		10	10	11.8(1.2)	4200~4500
		15	15	12.7(1.3)	4200~4500
	10	15	15	23.5(2.4)	5500~5800
		20	20	35.3(3.6)	5500~5800



型号		L	吸引力 N(kgf)
代码	D	5	4.9(0.5)
BLS21	5	10	11.8(1.2)

BLS21 - D5 - L10



优惠价	
数量	1~49 50~
价格	100% 另行报价



1

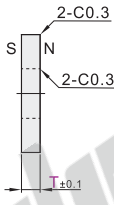
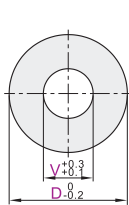
① 吸引力、表面磁通密度是指磁铁单件的值（仅供参考）。

环型

代码	类型	磁力方向	材质	表面处理	温度
BLS41	环型	轴向	钕磁铁	镀镍	80°C



磁力方向：轴向



代码	型号		V	T	吸引力 N(kgf)	表面磁通密度 高斯(G)	
	D						
BLS41	6	2	2	2	6.2(0.6)	2500~2800	
				3	8.0(0.8)	3100~3400	
		3	4	1	4.9(0.5)	1500~1800	
				2	7.8(0.8)	2500~2800	
		8	3	4	3	9.8(1.0)	3100~3400
					5	14.3(1.5)	3100~3800
	4		5	1	6.9(0.7)	1600~1900	
				2	10.8(1.1)	2500~2800	
	10		3	4	3	11.8(1.2)	3100~3400
					5	18.8(1.9)	3500~3800
		4	5	1	7.8(0.8)	1400~1700	
				2	13.7(1.4)	2400~2700	
		12	4	5	3	15.7(1.6)	2800~3100
					5	23.3(2.4)	3500~3800
	6		8	1	8.8(0.9)	1500~1800	
				2	19.6(2.20)	2500~2800	
	14		6	8	3	23.5(2.4)	2800~3100
					5	36.0(3.7)	3500~3800
		8	12	3	48.6(5.0)	2800~3100	
				5	10.8(1.1)	1200~1500	
		20	6	8	2	21.6(2.2)	2100~2400
					3	33.3(3.4)	2500~2800
	10		12	5	62.3(6.3)	3500~3800	
				1	12.7(1.3)	1200~1500	
25	6		8	2	34.3(3.5)	2000~2300	
				3	58.8(6.0)	2500~2800	
	10	12	5	73.8(7.5)	3300~3600		
			1	12.7(1.3)	1200~1500		
	30	12	5	98.5(10.0)	2900~3200		

① 吸引力、表面磁通密度是指磁铁单件的值（仅供参考）。



型号		V	T
代码	D		
BLS41	6	2	2
			3

BLS41 - D6 - V2 - T2



优惠价	
数量	1~49 50~
价格	100% 另行报价



1

小磁铁件

C3