

代码	类型	材质		表面处理	
		支架	磁环	支架	磁环
Y-TDC01	螺钉固定型	AL6061	钎烧结体	阳极氧化	镀镍
Y-TDC06	螺钉夹紧型				

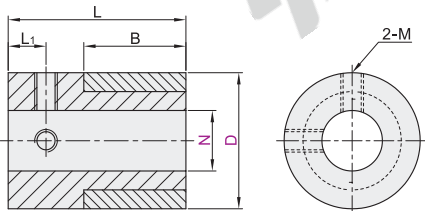
特点

- 磁力轮是通过磁场原理实现无接触的动力传动，有防静电、无粉尘、噪音小、无磨损、寿命长、不需维修更换等特点，在诸多工况中完美的替代了齿轮传动；
- 被广泛应用于LCD、PDP生产线、清洗线、半导体设备、精密检测设备对传动有较高要求的行业；
- 磁力轮从大型机器到真空机器、电子产品、化学、医药、食品等广阔的领域，有着广泛的应用。

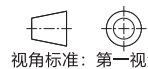
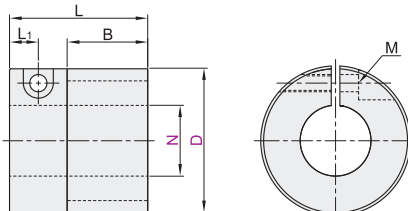


RoHS

螺钉固定型
Y-TDC01



螺钉夹紧型
Y-TDC06



视角标准：第一视角

螺钉固定型

代码	型号		P 磁极数	N	L	B	L ₁	M	扭矩(kgf.cm)
	D								
Y-TDC01	21		8	8 10 12	21	15	2.5	4	1.2
	26					14			2
	30		10	10 12 15	25	18	3.5		2.8
	32		10		30	20	5		3.2
	35		8	12 15 20	32	21.5	5.25	5	3.6
	39		12	15 20	35.8	26.6	4.6		6.4
	45		10		35	25	5		5.8

① 直交型与平行型不能组合。

螺钉夹紧型

代码	型号		P 磁极数	N	L	B	L ₁	M	扭矩(kgf.cm)
	D								
Y-TDC06	21		8	8 10 12	25	15		3	1.2
	26				24	14		4	2
	30		10	10 12 15	27.5	18	4.5	4	2.8
	32		10		30	20		5	3.2
	35		8	12 15 20	32	21.5	4.75		5.5
	39		12	15 20	37	26.6	4.7	4	8
	45		10		35	25	4.5		5.8

① 直交型与平行型不能组合。

螺钉固定型

型号	P 磁极数	N
Y-TDC01-D32-P10-N12	10	10 12 15

螺钉夹紧型

型号	P 磁极数	N
Y-TDC06-D32-P10-N12	10	10 12 15



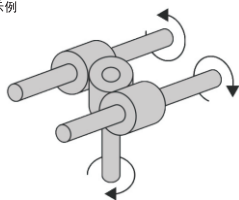
优惠价

数量	1~10	11~
价格	100%	另行报价

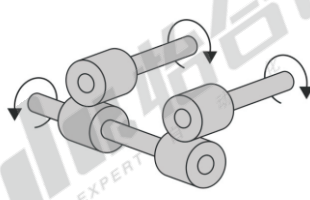
未税价(元)



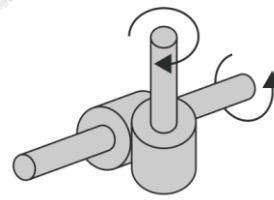
请按图示订货



两轴旋转



滑动传递



角度转换