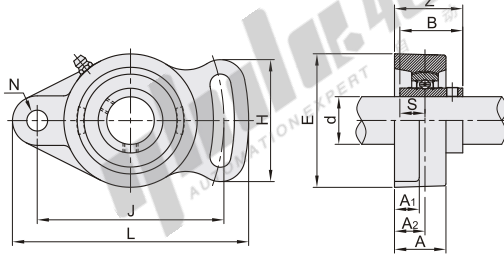


带可调菱形座外球面轴承 ▶ 带座轴承 铸造型

带座轴承

❑ 轴承座凹球面公差：过渡配合

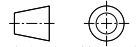
代码	类型	材质	
		轴承座材质	轴承
E-BDB09	经济型	HT200灰铸铁	GCr15
BDB09	标准型		



BDB09



❑ 精度：JIS B 1558
JIS B 1514
JIS B 1559
(GB/T 7809-1995)



视角标准：第一视角

型号		国标型号	d	L	J	H	A	A ₁	A ₂	E	N	S	B	Z	安装孔尺寸(Δ)公差	安装孔位置度偏差x	螺栓	紧定扭力(N·m)	基本额定载荷(N)		重量(g)	
代码	规格																		动载荷Cr	静载荷Cor		
经济型 E-BDB09	201	UCFA201	12																			
	202	UCFA202	15																			
	203	UCFA203	17	102	78	50	25.5	12	15	60	10	12.7	31	33.3			M8	8	12800	6650	470	
	204	UCFA204	20																			
	205	UCFA205	25	125	98	65	27	14	16	68	12	14.3	34	35.7	±0.5		M10	17	14000	7880	680	
	206	UCFA206	30	144	117	72	31	18	18	80	13	15.9	38.1	40.2					19500	11200	1000	
	207	UCFA207	35	161	130	82	34	19	19	90	14	17.5	42.9	44.4			M12	29	25700	15200	1500	
	208	UCFA208	40	175	144	87	36	16	21	100	14		49.2	51.2					29600	18200	1900	
	209	UCFA209	45	181	148	90	38	18	22	108	16	19		52.2					31850	20800	1700	
	210	UCFA210	50	190	157	94	40			115	16		51.6	54.6			M14	47	35100	23200	2000	



请按图示订货

型号		国标型号
代码	规格	
E-BDB09	201	UCFA201
BDB09	202	UCFA202

BDB09—201



未税价(元)

● 优惠价

数量	1~9	10~
价格	100%	另行报价

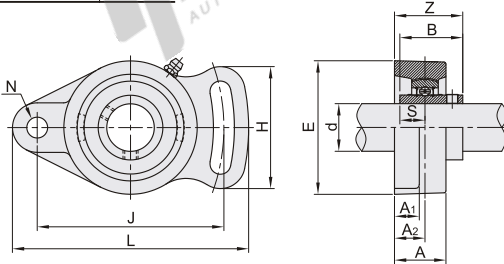


交货期

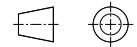
7

❑ 轴承座凹球面公差：间隙配合

代码	类型	材质	
		轴承座材质	轴承
T-BDB09	标准型	HT200灰铸铁	GCr15



❑ 精度：JIS B 1558
JIS B 1514
JIS B 1559
(GB/T 7809-1995)



视角标准：第一视角

型号		国标型号	d	L	J	H	A	A ₁	A ₂	E	N	S	B	Z	安装孔尺寸(Δ)公差	安装孔位置度偏差x	螺栓	紧定扭力(N·m)	基本额定载荷(N)		重量(g)
代码	规格																		动载荷Cr	静载荷Cor	
T-BDB09	201	UCFA201	12																		430
	202	UCFA202	15	98	78	50	24	11	13.74	59	10	12.7	31	32.04			M8	6~10	12800	6650	410
	203	UCFA203	17																		400
	204	UCFA204	20																		380
	205	UCFA205	25	122	96	64	27	13	16	70	12	14.3	34	35.7	±0.5		M10	12~21	14000	7880	650
	206	UCFA206	30	141	115	68	30.5	14	18	80	13	15.9	38.1	40.2					19500	11200	960
	207	UCFA207	35	155	128	75	33	15	19	92	13	17.5	42.9	44.4			M12	21~37	25700	15200	1270
	208	UCFA208	40	171	144	84	38	14	21	105	14		49.2	51.2					29600	18200	1800
	209	UCFA209	45	178	146	88	38	16	22	108	16	19		52.2					31850	20800	1910
	210	UCFA210	50	188	155	92	39			114	16		51.6	54.6			M14	34~60	35100	23200	2090



请按图示订货

型号		国标型号
代码	规格	
T-BDB09	201	UCFA201
	202	UCFA202

T-BDB09—201



未税价(元)

● 优惠价

数量	1~9	10~
价格	100%	另行报价



交货期

7