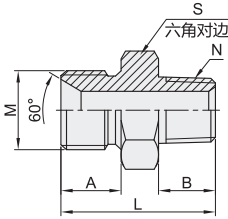


直接头—一端英制BSP螺纹—端美制NPT螺纹

代码	类型	材质
WSB44	外螺纹	碳钢
WSB45	外螺纹	SUS304

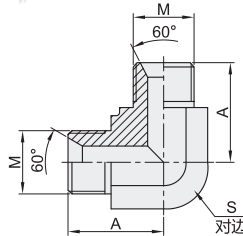


视角标准：第一视角

型号		M	N	A	B	L	S
WSB44 WSB45	04	G1/4"×19	Z1/4"×18	12	15	33	19
	08	G1/2"×14	Z1/2"×14	16	19.5	45.5	27
	12	G3/4"×14	Z3/4"×14	18.5	25.5	59	41
	16	G1"×11	Z1"×11.5	20.5	26.5	62	50
	20	G1.1/4"×11	Z1.1/4"×11.5				

90°弯接头-英制BSP螺纹

代码	类型	材质
WSB51	外螺纹	碳钢
WSB52	外螺纹	SUS304

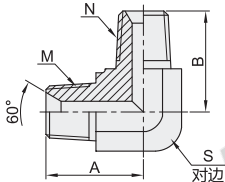


视角标准：第一视角

型号		M	A	S
WSB51 WSB52	04	G1/4"×19	24.5	14
	08	G1/2"×14	34.5	22
	12	G3/4"×14	40	27
	16	G1"×11	46	33
	20	G1.1/4"×11	50.5	41

90°弯接头—一端英制BSP—端美制NPT螺纹

代码	类型	材质
WSB53	外螺纹	碳钢
WSB54	外螺纹	SUS304

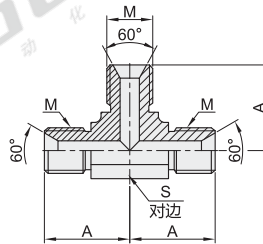


视角标准：第一视角

型号		M	N	A	B	S
WSB53 WSB54	04	G1/4"×19	Z1/4"×18	24.5	25.5	14
	08	G1/2"×14	Z1/2"×14	34.5	37.5	22
	12	G3/4"×14	Z3/4"×14	38	43.5	27
	16	G1"×11	Z1"×11.5	46	50	33

T型三通接头-英制BSP螺纹

代码	类型	材质
WSB56	外螺纹	碳钢
WSB57	外螺纹	SUS304



视角标准：第一视角

型号		M	A	S
WSB56 WSB57	04	G1/4"×19	24.5	14
	08	G1/2"×14	34.5	22
	12	G3/4"×14	40	27
	16	G1"×11	46	33
	20	G1.1/4"×11	50.5	41

90°弯接头—一端英制BSP—端美制NPT螺纹

型号		
代码	规格	M
WSB53	04	G1/4"×19
WSB54	08	G1/2"×14

请按图示订货

WSB53-04



● 优惠价  
数量 1~19 20~  
价格 100% 另行报价

未税价(元)



交货期

5