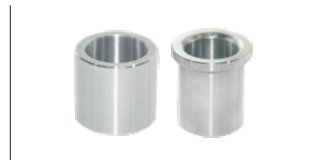


# 经济型定位用衬套

- 便捷安装型
- 位置调整型

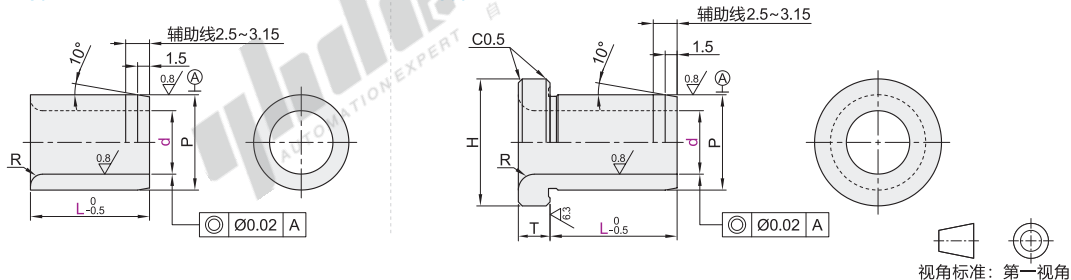
## 便捷安装型

代码	类型		d公差	P公差	材质		硬度	表面处理	
	压入型	无肩型 带肩型			国标	相当			
YLG51	压入型	无肩型	L尺寸选择型	F7	m7	GCr15	SUJ2	56HRC~	—
YLG56		带肩型							



无肩型  
YLG51

带肩型  
YLG56



视角标准：第一视角

## 无肩型

代码	型号		L								P <sub>m7</sub>	R
	d <sub>F7</sub>		4	5	6	8	10	12	15	16		
YLG51	4		5	6	8						8	
	5	+0.022 +0.010	6	8	10						10	+0.021 +0.006
	6		5	6	8	10	12	15	16	20		
	8		6	8	10	12	15	16	20	25		12
	10	+0.028 +0.013	8	10	12	15	16	20	25		15	+0.025 +0.007
12	+0.034 +0.016	10	12	15	16	20	25	30		18		

请按图示订货

型号		
代码	d <sub>F7</sub>	L
YLG51	4	5 6 8
	5	6 8 10

YLG51-d4-L6

优惠价

数量	1~4	5~
价格	100%	另行报价

未税价(元)

交货期

7

## 带肩型

代码	型号		L								P <sub>m7</sub>	H	T	R
	d <sub>F7</sub>		4	5	6	8	10	12	15					
YLG56	4		5	6							8			
	5	+0.022 +0.010	5	6							10	+0.021 +0.006		
	6		5	6	8	10	12	15						
	8		5	6	8	10	12	15			12			
	10	+0.028 +0.013	6	8	10	12					15	+0.025 +0.007		
12	+0.034 +0.016	8	10	12						18				

## 位置调整型

代码	类型		d公差	P公差	材质		硬度	表面处理
	粘接型	无肩型 带肩型			国标	相当		
YLG61	粘接型	无肩型	L尺寸选择型	H7	g7	GCr15	SUJ2	56HRC~
YLG66		带肩型						

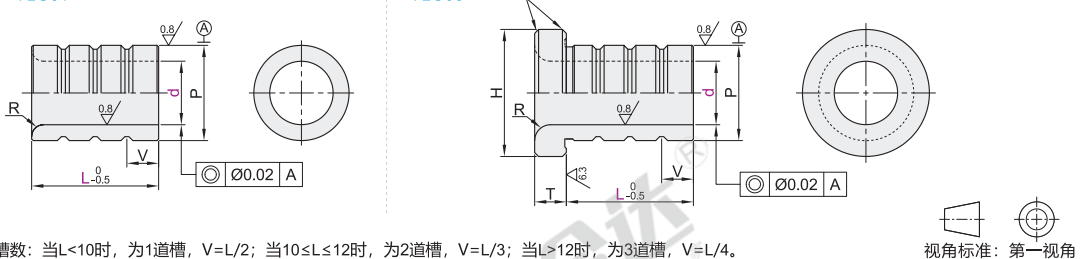


### 安装说明

- 衬套外径为负公差，通过微调与安装孔的间隙，最终实现以定位销为定位基准，确定衬套在安装孔内的理想位置。
- 衬套外径处加工1~3道沟槽，通过涂抹胶水进行衬套的安装固定，实现衬套安装位置微调效果，有效保证定位精度。

无肩型  
YLG61

带肩型  
YLG66



视角标准：第一视角

外槽数：当L<10时，为1道槽，V=L/2；当10≤L≤12时，为2道槽，V=L/3；当L>12时，为3道槽，V=L/4。

## 无肩型

代码	型号		L								P <sub>g7</sub>	R
	d <sub>H7</sub>		4	5	6	8	10	12	15	16		
YLG61	4		5	6	8						8	
	5	+0.012 0	6	8	10						10	-0.005 -0.020
	6		5	6	8	10	12	15	16	20		
	8		6	8	10	12	15	16	20	25		12
	10	+0.015 0	8	10	12	15	16	20	25		15	-0.006 -0.024
12	+0.018 0	10	12	15	16	20	25	30		18		

请按图示订货

型号		
代码	d <sub>H7</sub>	L
YLG61	4	5 6 8
	5	6 8 10

YLG61-d5-L8

优惠价

数量	1~4	5~
价格	100%	另行报价

未税价(元)

交货期

7

## 带肩型

代码	型号		L								P <sub>g7</sub>	H	T	R
	d <sub>H7</sub>		4	5	6	8	10	12	15					
YLG66	4		5	6							8			
	5	+0.012 0	5	6							10	-0.005 -0.020		
	6		5	6	8	10	12	15						
	8		5	6	8	10	12	15			12			
	10	+0.015 0	6	8	10	12					15	-0.006 -0.024		
12	+0.018 0	8	10	12						18				