

法兰型无油衬套

引导式/中间式·内径F7/外径h7
铜合金

代码	类型		材质	内径公差	外径公差
OFR11	引导式	圆法兰型	高力黄铜(SP2) 镶嵌固体润滑剂	F7	h7
OFR12		对边法兰型			
OFR21		圆法兰型			
OFR22	中间式	对边法兰型			

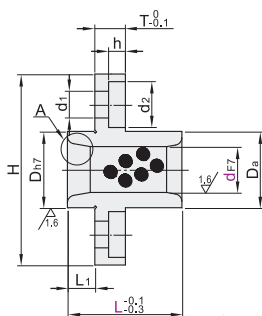


特点

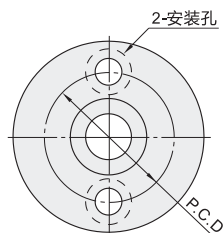
- 自润滑、免维护，适用于重载、低速运动；
- 耐磨性优异，适用于直线、旋转、摇摆运动；
- 耐高温、低温，抗冲击性强；
- 便于安装，使用范围广。

- ① 与本产品相配轴径公差：d8重载、e7轻载、g6高精度(仅供参考)。
② 产品压入座孔时在座孔端部或者内壁涂抹少许润滑油，利用油压机或台钳将其慢慢压入座孔，请勿用力敲击产品，以免引起产品变形。

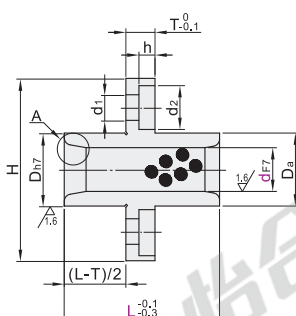
引导式
OFR11/12



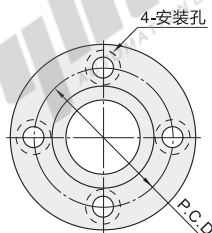
圆法兰型
d=8~13



中间式
OFR21/22

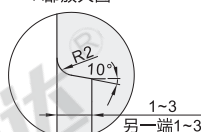


圆法兰型
d=16~50

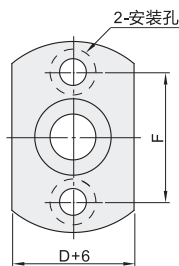


33/

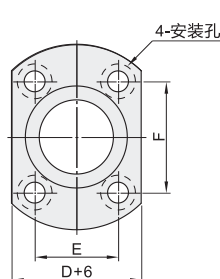
A部放大图



对边法兰型
d=8~13



对边法兰型
d=16~50



- ① 与本产品相配固定座直径公差：H7(仅供参考)。

型号	L		Dh7	Da	L1	H	T	h	d1	d2	P.C.D	E	F	适用内六角薄圆柱头螺钉 (需另行采购)
引导式 OFR11 OFR12	8	20 25 30	12	11.5	5	27					19		19	M3×10(2个)
	10	20 25 30	14	13.5		29	4	2.3	3.3	6	21		21	
	12	20 25 30 35	18	17.5		36					26		26	M4×12(2个)
	13	25 30 35 40	19	18.5	6	37	5	3	4.3	7.5	27		27	
	16	25 30 35 40 50	22	21.5		40					30	18	24	M4×12(4个)
	20	30 35 40 50 60	28	27.5	8	49	6	3.7	5.3	9	38	22	31	M5×16(4个)
中间式 OFR21 OFR22	25	30 35 40 50 60 70	33	32.5		54					43	25	35	
	30	30 35 40 50 60 70	38	37.5		63	8	4.3	6.3	11	50	30	40	M6×20(4个)
	35	40 50 60 70	44	43.5	10	69					56	36	43	
	40	50 60 70 80	50	49.5		82					66	38	54	M8×25(4个)
	50	60 70 80 100	62	61.5	13	94	10	5.3	8.5	14	78	50	60	



请按图示订货

型号	d	L
OFR11	8~13	20~25
OFR12	12	25~30

OFR11—d10—L20



未税价(元)

优惠价

数量	1~9	10~
价格	100%	另行报价



交货期

7