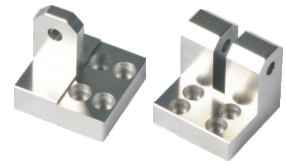


厚臂铰链座

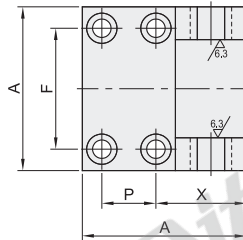
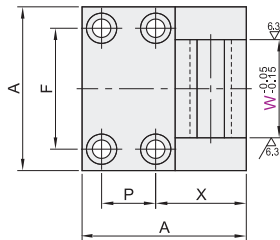
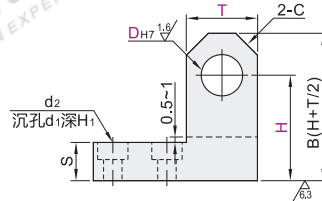
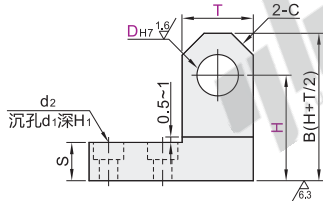
◀ L型

代码	类型	材质		表面处理	
		国标	相当		
WIT51	L型	单耳环型	45	S45C	发黑
WIT52					无电镀锌
WIT61		双耳环型			发黑
WIT62					无电镀锌
WIT66		0Cr18Ni9	SUS304	—	



单耳环型
WIT51/52

双耳环型
WIT61/62/66



视角标准：第一视角

型号		T	W	H	A	F	P	X	S	d2	d1	H1	C	
代码	DH7	选择	最小单位1	最小单位1										
单耳环型 WIT51 WIT52	4	12	4~8	20~30	25	12		18.5	7.5	4.5	8	4.5	3	
	5	16	5~10	21~31	28			22					4	
		19			32	20		22.5					5	
	6	16	6~12	25~35	28	12		22					4	
		19			32	20		25.5					5	
	8	19	8~16			38	25		28.5		9.5	5.5	9.5	5.5
		22						27.5						6
	双耳环型 WIT61 WIT62 WIT66	19				45	30	12	26					5
		10	22	10~20	30~40	50	35		28.5					6
			22						31.5					6
12		25	12~30					28.5					6	
		22						35					7	
13		25	13~30					35					7	
		25						37.5					7	
14		30						37.5					8	
		25						35			11.5	6.5	11	6.5
15		30	14~30	35~45	60	40	15	37.5						8
	30	35										7		
16	30						37.5						8	
	30						35					7		
20	30	20~35	40~50	65		17	39						8	
	38													11
25	38	25~35		70	45	16	46	16	9	14	9	11		

☑ 孔径(DH7), 厚度(T)单侧壁厚一览表

DH7	铰链座标准型		铰链座厚臂型			
	T	单侧壁厚 (T-DH7)/2	T	单侧壁厚 (T-DH7)/2	T	单侧壁厚 (T-DH7)/2
4	9	2.5	12	4	—	—
5	12	3.5	16	5.5	19	7
6		3		5	19	6.5
8	4	3	19	5.5	7	7
10	16	3	19	4.5	22	6
12	19	3.5	22	5	25	6.5
13		3		4.5	25	6
14	4	3	22	5.5	—	8
15	22	3.5	25	5	30	7.5
16	3	3	25	4.5	—	7
20	25	2.5	30	5	38	9
25	30	2.5	38	6.5	—	—

☑ 可根据使用的负载选择孔的单侧壁厚。



型号		T	W	H
代码	DH7	选择	最小单位1	最小单位1
WIT51	4	12	4~8	20~30
WIT52	5	16	5~10	

WIT51 - D5 - T16 - W8 - H20



● 优惠价
数量 1~19 20~
价格 100% 另行报价



交货期
5