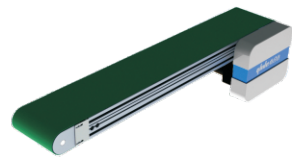


平皮带输送机

全皮带型

带导条防跑偏头部驱动3槽型材(带轮直径50mm)

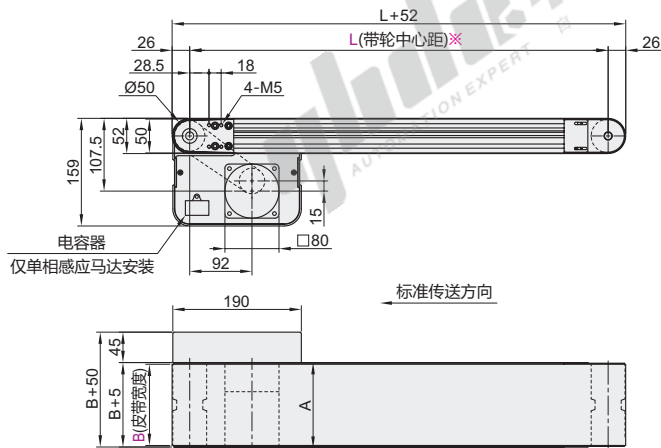
小型输送机



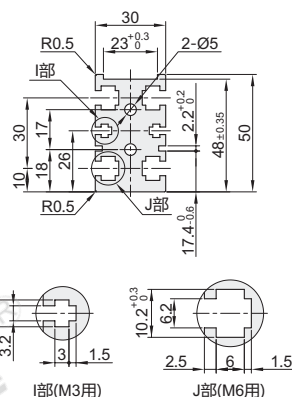
代码	类型	材质			表面处理				
		型材	马达盖板1	马达盖板2	带轮固定座	型材	马达盖板1	马达盖板2	带轮固定座
KPS51	全皮带型			铝材				阳极氧化处理	喷涂

① 特长: 可将输送机整面作为传送面使用的全皮带输送机。

马达规格: 25W



型材截面放大图



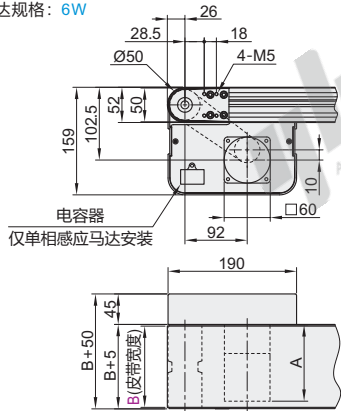
※ L ≤ 1000时每条槽内均预先装入4个螺母, L > 1000时每条槽内均预先装入6个螺母。如需要预埋更多螺母时, 请通过追加选型进行指定。

① M6型材槽可使用: 后装紧定螺母AHL22-206-M3/M4/M5。

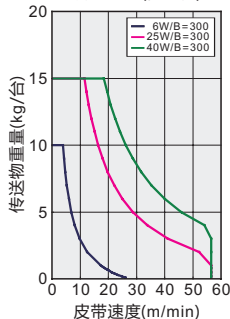
① 图中的尺寸为皮带规格A(厚1mm)的尺寸。请注意, 皮带厚度因皮带规格而异。

① 可使用GB/T6170规格的六角螺母。

马达规格: 6W



① 传送能力(参考值)



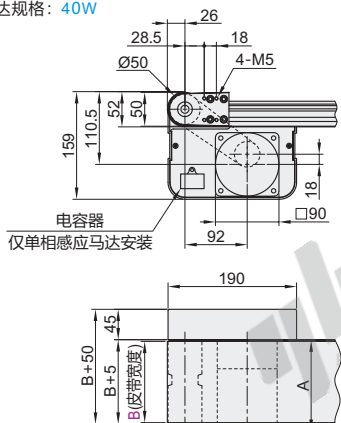
① 齿轮头减速比

齿轮头 减速比	皮带速度(m/min)	
	50Hz	60Hz
12.5	15.7	18.8
15	13	15.7
18	10.9	13
25	7.8	9.4
30	6.5	7.8
36	5.4	6.5
50	3.9	4.7
60	3.2	3.9
75	2.6	3.1
90	2.1	2.6
100	1.9	2.3
120	1.6	1.9
150	1.3	1.5
180	1.0	1.3

① 可能会因负载状态而减小。

① 此输送速度表参照松下电机(1400转/min), 台湾电机(1300转/min)。

马达规格: 40W



① A尺寸表

输出功率 (W)	马达		减速比	A
	规格	制造商		
6W	速度控制马达	台湾制	12.5~18	117
		松下	20~180	127
	三相马达	台湾制	12.5~18	111
		松下	20~180	118
25W	速度控制马达	台湾制	12.5~18	117
		松下	20~180	128.5
	三相马达	台湾制	12.5~18	128
		松下	20~180	138.5
40W	速度控制马达	台湾制	12.5~18	147
		松下	20~180	165
	三相马达	台湾制	12.5~18	157
		松下	20~180	175

视角标准: 第一视角

全皮带型

平皮带输送机

带导条防跑偏头部驱动3槽型材(带轮直径50mm)

小型输送机

型号		L		马达选择				皮带规格	马达品牌选择
代码	B最小单位10	最小单位5	输出功率(W)	电压(V)	规格	齿轮头减速比			
KPS51	80~300	320~2000	6	TA100(单相)	SCM (速度控制马达)	12.5 15 18	L(经济型-黄色PVC) M(经济型-黑色防静电PU) N(经济型-绿色哑光PU) K(经济型-墨绿色PVC)	T(台湾品牌) S(松下马达)	
			25	TA220(单相)					25 30 36 50
			40	SA200(三相)	INV (变频器)	60 75 90 100 120 150 180	A(普通规格-绿色) B(普通规格-白色) C(滑动用-绿色) D(滑动用-白色)		
			6	NV(无马达)	NM (无马达)	NH(无齿轮头)	E(电子零件传送用-黑色) F(食品传送用-白色) P(耐油用-绿色) J(无皮带)	W(无马达、齿轮头)	

- ❗ 选择了无马达、齿轮头时，马达安装孔间距将因马达输出功率而异。
- ❗ 选择了无马达、齿轮头时，主机将以部件状态交货。



型号		L		马达选择				皮带规格	马达品牌选择
代码	B	最小单位5	输出功率(W)	电压(V)	规格	齿轮头减速比			
KPS51	80~300	320~2000	6	TA100	SCM(速度控制马达)	12.5 15 18 25 30	A(普通规格-绿色) B(普通规格-白色) C(滑动用-绿色)	T(台湾品牌) S(松下马达)	
			25	TA220					
			40	SA200	INV(变频器)				

KPS51-B80-L500-25-TA220-SCM-15-A-T

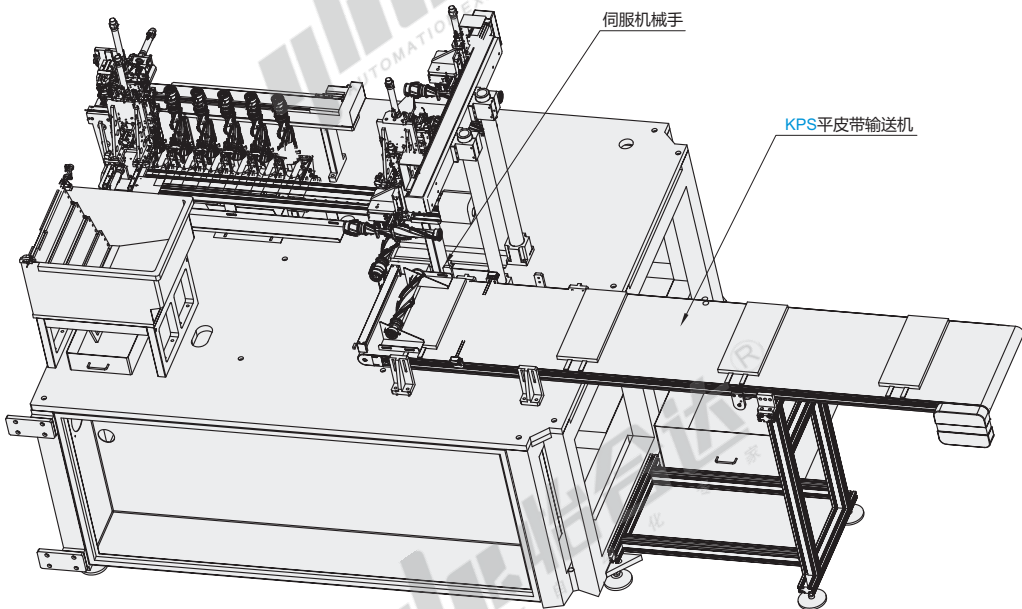
❑ 可选加工

型号		L		马达选择				皮带规格	马达品牌选择	可选加工代码
代码	B	最小单位5	输出功率(W)	电压(V)	规格	齿轮头减速比				
KPS51	80~300	320~2000	6	TA100	SCM(速度控制马达)	12.5 15 18 25 30	A(普通规格-绿色) B(普通规格-白色) C(滑动用-绿色)	T(台湾品牌) S(松下马达)	MA MB()	
			25	TA220						
			40	SA200	INV(变频器)					

KPS51-B80-L500-25-TA220-SCM-15-A-T-MA



代码	MA	代码	MB()
技术说明	<p>马达安装位置反向</p> <p>选型方法 MA</p>	<p>附带后装螺帽</p> <p>选型方法 MB3</p> <p>❗ 请指定附带后装螺帽数量。 如：MB3表示每条槽3个螺母</p>	



❗ KPS头部驱动输送机下料作业。