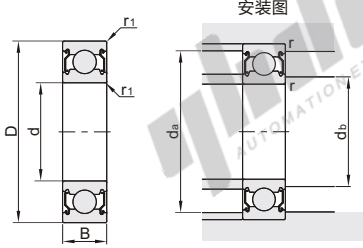


双面带防尘盖式 标准型

深沟球轴承

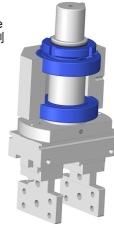


代码	类型	轴承类型代码	轴承精度	后置代码	轴承材质	
					国标	相当
BAY	标准型	6	GB/T 307.1 6级	ZZ(双面带防尘盖)	GCr15	SUJ2
BAY...-SUS					2Gr13	SUS420
BAY07...-SUS					0Cr18Ni9	SUS304



安装图

EX Example 使用示例



深沟球轴承在丝杆传动之间起到支撑和传动的的作用，实现工件的运输，主要应用于3C，非标设备等行业。



视角标准：第一视角

- ❶ 不承诺品牌。
- ❷ 基本额定负载/容许转速/重量值不适用于SUS304和SUS420材质。

型号 代码	轴承型号	d	D	B	r1 (min)	基本额定负载		极限转速 rpm (参考)	安装尺寸			重量 (g) (参考)	
						Cr(动) KN	Cor(静) KN		db (min)	da (max)	r (max)		
BAY BAY...-SUS BAY07...-SUS	6700ZZ*	10	15	4	0.2	0.85	0.43	15000	10.4	11.21	14.2	0.2	2
	6800ZZ*	10	19	5		1.83	0.93	24000		12.5	17		5
	6900ZZ*	10	22	6	0.3	2.7	1.27		12	13	20	0.3	9
	6000ZZ*	10	26	8		4.55	1.96			13.5	24		18
	6200ZZ*	10	30	9		5.1	2.39	18000		16	26		32
	6300ZZ*	10	35	11	0.6	8.1	3.45	16000	14	17	31	0.6	53
	6701ZZ*	12	18	4	0.2	1.1	0.7	8300	13.6	13.8	16.4	0.2	2
	6801ZZ*	12	21	5		1.92	1.04	20000		14.5	19		6
	6901ZZ*	12	24	6	0.3	2.89	1.46	19000	14	15	22	0.3	11
	6001ZZ*	12	28	8		5.1	2.37	18000		16	26		22
	6201ZZ*	12	32	10	0.6	6.82	3.08	16000	16	17	28	0.6	37
	6301ZZ*	12	37	12	1.0	9.7	4.2	15000	17	18.5	32	1.0	60
	6702ZZ*	15	21	4	0.2	0.94	0.58	6600	16.6	16.8	19.4	0.2	3
	6802ZZ*	15	24	5		2.1	1.25	17000		17.5	22		7
	6902ZZ*	15	28	7	0.3	4.3	2.3	16000	17	18	26	0.3	16
	6002ZZ*	15	32	9		5.6	2.84			19	30		30
	6202ZZ*	15	35	11	0.6	7.6	3.7	15000	19	20	31	0.6	45
	6302ZZ*	15	42	13	1.0	11.4	5.45	12000	20	23	37	1.0	82
	6703ZZ*	17	23	4	0.2	1	0.66	5000	18.6	18.8	21.4	0.2	3
	6803ZZ*	17	26	5		2.2	1.5	15000		19.5	24		8
	6903ZZ*	17	30	7	0.3	4.6	2.6		19	20	28	0.3	18
	6003ZZ*	17	35	10		6	3.25	14000		21	33		39
	6203ZZ*	17	40	12	0.6	9.57	4.8	12000	21	23	36	0.6	66
	6303ZZ*	17	47	14	1.0	13.6	6.6	11000	22	25	42	1.0	115
6704ZZ*	20	27	4	0.2	1.04	0.73	5000	21.6	22.3	25.4	0.2	5	
6804ZZ*	20	32	7		3.5	2.2	13000		22.5	30		19	
6904ZZ*	20	37	9	0.3	6.4	3.7	12000	22	24	35	0.3	36	
6004ZZ*	20	42	12	0.6	9.38	5.03	11000	24	26	38	0.6	69	
6204ZZ*	20	47	14	1.0	12.8	6.65		25	26	42		106	
6304ZZ*	20	52	15	1.1	15.9	7.8	10000	26.5	28.5	45.5	1.0	144	
6805ZZ*	25	37	7	0.3	4.3	2.95		27	28	35	0.3	22	
6905ZZ*	25	42	9		7.02	4.53	9800	29	29	40		42	
6005ZZ*	25	47	12	0.6	10.07	5.82	9400	27	30.5	43	0.6	80	
6205ZZ*	25	52	15	1.0	14	7.88	8900	30	32	47		128	
6305ZZ*	25	62	17	1.1	20.6	11.2	8100	31.5	35	55.5	1.0	232	
6806ZZ*	30	42	7	0.3	4.96	3.62	8800		33	40	0.3	26	
6906ZZ*	30	47	9		7.24	5	8400	32	34	45		48	
6006ZZ*	30	55	13		13.2	8.27	7700	35	37	50		116	
6206ZZ*	30	62	16	1.0	19.5	11.3	7300	35	39	57	1.0	199	
6306ZZ*	30	72	19	1.1	26.7	15	6600	36.5	43	65.5		360	
6807ZZ*	35	47	7	0.3	4.2	3.5	7600	37	38	45	0.3	29	
6907ZZ*	35	55	10	0.6	9.6	6.8	7100	39	40	51	0.6	74	
6007ZZ*	35	62	14	1.0	15.9	10.3	6800	40	42	57	1.0	155	
6207ZZ*	35	72	17	1.1	25.7	15.3	6300	41.5	45	65.5		288	
6307ZZ*	35	80	21	1.5	33.5	19.2	6000	43	47	72	1.5	457	
6808ZZ*	40	52	7	0.3	5.07	4.37	6700	42	43	50	0.3	33	
6908ZZ*	40	62	12	0.6	13.7	9.9	6300	44	45	58	0.6	110	
6008ZZ*	40	68	15	1.0	16.8	11.5	6100	45	47	63	1.0	190	
6208ZZ*	40	80	18	1.1	30.8	19.8	5800	46.5	51	73.5		366	
6308ZZ*	40	90	23	1.5	40.7	24	5300	48	54	82	1.5	630	
6809ZZ*	45	58	7	0.3	5.35	4.95	5900	47	48	56	0.3	38	
6909ZZ*	45	68	12	0.6	14.1	10.9	5600	49	51	64	0.6	128	
6009ZZ*	45	75	16	1.0	19.9	14	5400	50	52.5	70	1.0	237	
6209ZZ*	45	85	19	1.1	31.2	20.3	5200	51.5	55.5	78.5		398	
6309ZZ*	45	100	25	1.5	52.6	31.8	4700	53	61.5	92	1.5	814	
6810ZZ*	50	65	7	0.3	6.58	6.08		52	54	63	0.3	50	
6910ZZ*	50	72	12	0.6	16.1	13.1	5300	54	55.5	68	0.6	135	
6010ZZ*	50	80	16	1.0	21.8	16.6	4600	55.0	57.5	75		261	
6210ZZ*	50	90	20	1.1	35	23.2	4700	56.5	60	83.5	1.0	454	
6310ZZ*	50	110	27	2.0	62	38.5	4200	59	68.5	101	2.0	1060	

❶ SUS304材质仅适用带*规格。

❷ 1Kg=9.81N

深沟球轴承

双面带防尘盖式 标准型

型号 代码	轴承型号	d	D	B	r ₁ (min)	基本额定负载		极限转速 rpm (参考)	安装尺寸			重量 (g) (参考)		
						Cr(动) KN	Cor(静) KN		d _b		r			
								(min)	(max)	(max)	(max)			
	6811ZZ		72	9	0.3	9.1	8.5	4800	57	59	70	0.3	83	
	6911ZZ		80	13	1	15.96	13.25	4300	60	61.5	75		180	
	6011ZZ	55	90	18	1.1	30.9	22.4	4500	61.5	64	83.5	1	388	
	6211ZZ*		100	21	1.5	43.4	29.2	4300	63	67	92	1.5	601	
	6311ZZ		120	29	2	71.5	44.6	3900	64	74	111	2	1370	
	6812ZZ		78	10	0.3	9.1	8.7	4400	62	64.5	76	0.3	106	
	6912ZZ		85	13	1	28.7	17.2	4300	65	66.5	80		193	
	6012ZZ	60	95	18	1.1	30.7	22.7	4100	66.5	69	88.5	1	414	
	6212ZZ*		110	22	1.5	52.4	35.9	3800	68	75	102	1.5	783	
	6312ZZ		130	31	2.1	81.8	51.8	3600	71	80.5	119	2	1730	
	6813ZZ		85	10	0.6	11.9	11.5	4100	69	70	81	0.6	128	
	6913ZZ		90	13	1	17.4	16.1	4000	70	71.5	85	1	206	
	6013ZZ	65	100	18	1.1	29.2	23.5	3900	71.5	74	93.5	1	421	
	6213ZZ		120	23	1.5	57.2	40	3600	73	80.5	112	1.5	990	
	6313ZZ		140	33	2.1	92.7	59.8	3300	76	86	129	2	2080	
	6814ZZ		90	10	0.6	12.2	11.9	3800	74	75.5	86	0.6	137	
	6914ZZ		100	16	1	23.7	21.1	3700	75	77.5	95	1	334	
	6014ZZ	70	110	20	1.1	38.6	30.4	3600	76.5	80.5	103.5	1	604	
	6214ZZ		125	24	1.5	62.2	44	3400	78	85	117	1.5	1070	
	6314ZZ		150	35	2.1	104.1	68	3100	81	92.5	139	2	2520	
	6815ZZ		95	10	0.6	12.5	12.8	3600	79	80	91	0.6	145	
	6915ZZ		105	16	1	24.3	22.5	3500	80	82.5	100	1	353	
	6015ZZ	75	115	20	1.1	40.1	33.1	3300	81.5	85.5	108.5	1	649	
	6215ZZ		130	25	1.5	66.2	49.3	3200	83	90.5	122	1.5	1180	
	6315ZZ		160	37	2.1	114	76.5	2900	86	99	149	2	3020	
	6816ZZ		100	10	0.6	12.8	12.7	3400	84	85	96	0.6	154	
	6916ZZ		110	16	1	25	23.9	3200	85	88	105	1	373	
	6016ZZ	80	125	22	1.1	47.5	39.8	3100	86.5	91.5	118.5	1	854	
	6216ZZ		140	26	2	72.7	53	3000	89	95.5	131	2	1400	
	6316ZZ		170	39	2.1	90.4	69.6	2700	91	105	159	2	3590	
	6817ZZ		110	13	1	19.8	19.2	3100	90	91	105		270	
	6917ZZ		120	18		31.9	29.7	3000		94	113.5	1	536	
	6017ZZ	85	130	22	1.1	52.8	44.5	2900	91.5	97	123.5	1	890	
	6217ZZ		150	28	2	83.3	63.8	2800	94	103	141	2	1790	
	6317ZZ		180	41	3	132.7	96.6	2600	98	112	167	2.5	4230	
	6818ZZ		115	13	1	19	19.7	3000	95	96	110		285	
	6918ZZ		125	18	1.1	32.8	31.5	2900	96.5	99	118.5	1	554	
	6018ZZ	90	140	24	1.5	61.2	50.6	2800	98	102	132	1.5	1020	
	6218ZZ		160	30	2	96	71.5	2600	99	109	151	2	2150	
	6318ZZ		190	43	3	142.6	107.2	2400	103	118	177	2.5	4910	
	6819ZZ		120	13	1	20.8	19.8	2800	100	101	115	1	300	
	6919ZZ		130	18	1.1	33.7	33.4	2800	101.5	104	123.5	1	579	
	6019ZZ	95	145	24	1.5	60.8	51	2600	103	109	137	1.5	1080	
	6219ZZ		170	32	2.1	109	82	2500	106	116	159	2	2620	
	6319ZZ		200	45	3	156.6	121.8	2300	108	125	187	2.5	5670	
	6820ZZ		125	13	1	20.1	22	2700	105	106	120	1	313	
	6920ZZ		140	20	1.1	42.7	41.9	2600	106.5	110	133.5	1	783	
	6020ZZ	100	150	24	1.5	60.2	54.2	2600	108		142	1.5	1150	
	6220ZZ		180	34	2.1	122	92.7	2300	111	122	169	2	3140	
	6821ZZ		130	13	1	19.8	22	4800	110	110.5	125	1	330	
	6921ZZ		145	20	1.1	42.5	42	2500	111.5	115	138.5	1	816	
	6021ZZ	105	160	26	2	59.2	61.2	2400	114	119	151	2	1590	
	6221ZZ		190	36	2.1	133	105	2300	116	125	179	2	3700	
	6321ZZ		225	49	3	183.7	153.1	2100	118	134	212	2.5	8050	
	6822ZZ		140	16	1	28.1	30.7	4300	115	117	135		515	
	6922ZZ		150	20	1.1	43.5	44.5	2400	116.5	120	143.5	1	849	
	6022ZZ		170	28	2	82	73	2300	119	126	161		1960	
	6222ZZ		200	38	2.1	144	117	2200	121	132	189	2	4360	
	6824ZZ		150	16	1	28.9	32.1	4000	125	127	145	1	555	
	6924ZZ		165	22	1.1	53	53.9	3800	126.5	132	158.5	1	1150	
	6024ZZ	120	180	28	2	88.1	79.7	2100	129	136	171	2	2070	
	6224ZZ		215	40	2.1	155.3	131	2000	131	143	204	2	5150	
	6324ZZ		260	55	3	227.6	207.4	2200	133	161	247	2.5	12400	
	6926ZZ		180	24	1.5	65.1	67.2	3400	138	144	172	1.5	1520	
	6026ZZ	130	200	33	2	105	96.8	3200	139	148	191	2	3160	
	6828ZZ		175	18	1.1	38.2	44.3	3400	146.5	148.5	168.5	1	850	
	6928ZZ		190	24	1.5	68.5	71.5	3200	148	153.5	182	1.5	1620	
	6028ZZ	140	210	33	2	105.4	101.8	3000	149	158	201	2	3350	
	6830ZZ		190	20	1.1	47.5	55		156.5	160	183.5	1	1160	
	6930ZZ		210	28	2	85	90.5	2600	159	166	201	2	3010	
	6032ZZ	160	240	38	2.1	136.6	135.4	2400	171	183	229	2	5050	
	6834ZZ		170	215	22	1.1	59.8	70.4	2600	176.5	182	208.5	1	1630
	6040ZZ	200	310	51	2.1	218	243	1900	211	299	299	2	11900	

BAY
BAY07....SUS

① SUS304材质仅适用带*规格。

① 1Kg=9.81N



型号	代码	轴承型号	d	D	B
	BAY	6200ZZ	10	15	4
		6800ZZ		19	5

请按图示订货 BAY6700ZZ



● 优惠价
数量 1~9 10~
价格 100% 另行报价

未税价(元)



交货期
5