

# 分左右用/带固定机构型

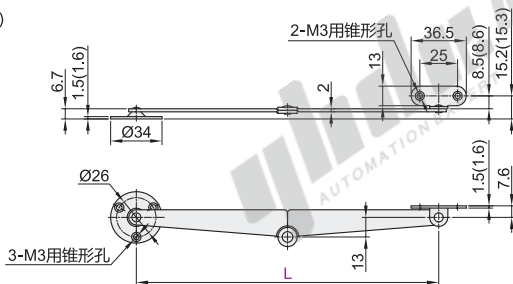
普通门用·三点固定

# 自动锁定型旋转撑杆

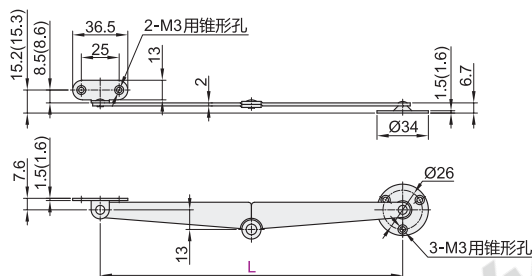
## 分左右用

代码	类型	材质	表面处理
HFX06	三点固定 分左右用	SUS304	—
HFX07		SPCC	镀铬

### L(左用)

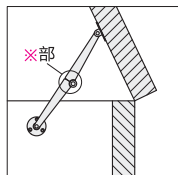


### R(右用)

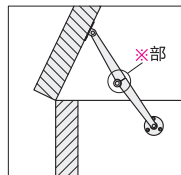


EX Example 使用示例

### 左用使用示例



### 右用使用示例



- 关门时，应一边将轴(上图※部)向前拉，一边使其动作。
- 将本产品安装到钣金上时，安装面一侧(框架侧)务必进行螺纹的倒角加工。这样产品固定时螺钉的头部不会突出。

带( )尺寸为HFX07尺寸。

型号	L	左右	参考重量 (kg/pcs)
HFX06	200	L(左用)	0.07
HFX07		R(右用)	



型号	左右
HFXD6	L(左用) R(右用)

HFX06—L200—L



优惠价	数量	1~9	10~
●	数量	100%	另行报价
●	价格	100%	另行报价

交货期	数量
1	1~9

交货期	数量
3	10~

HFX06

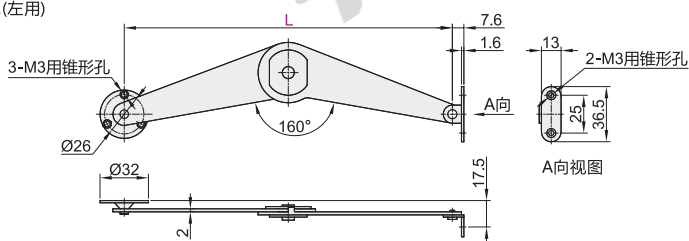
HFX07

视角标准：第一视角

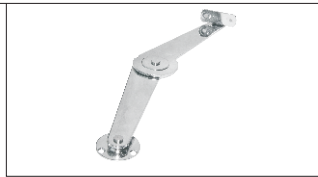
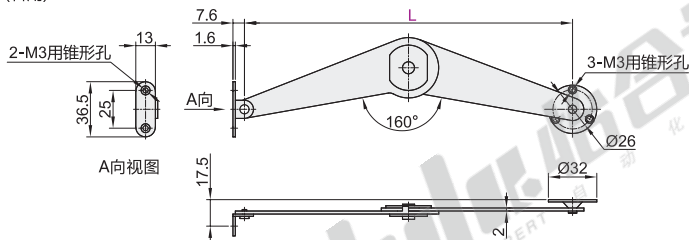
## 带固定机构型

代码	类型	材质	表面处理
HFX08	三点固定 带固定机构型	Q235	镀铬

### L(左用)

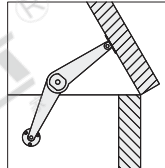


### R(右用)

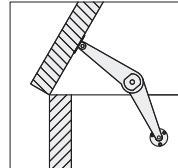


EX Example 使用示例

### 左用使用示例



### 右用使用示例



- 根据门重的不同，固定机构可能会不起作用。
- 将本产品安装到钣金上时，安装面一侧(框架侧)务必进行螺纹的倒角加工。这样产品固定时螺钉的头部不会突出。

在张开160°的状态下，听见咔嚓一声，撑杆已被固定机构固定；用手握住两端，用力使其闭合时，即可解除固定。

视角标准：第一视角

型号	L	左右	参考重量 (kg/pcs)
HFX08	217	L(左用)	0.13
		R(右用)	



型号	左右
HFXD8	L(左用) R(右用)

HFX08—L217—L



优惠价	数量	1~9	10~
●	数量	100%	另行报价
●	价格	100%	另行报价

交货期	数量
1	1~9

氮气  
撑杆  
弹簧