

固定环

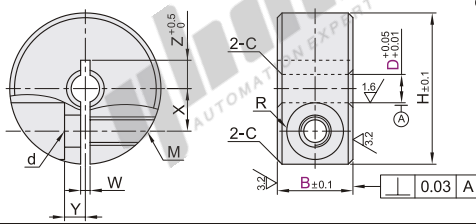
标准型/紧凑型 开口型

标准型

代码	类型	材质		表面处理	附件
		国标	相当		
F AE01	标准型	45	S45C	发黑	1个内六角圆柱头螺钉
F AE02					
F AE06		0Cr18Ni9	SUS304	—	1个内六角圆柱头螺钉 (不锈钢)
F AE21					
F AE22		LY11	A2017	喷细砂本色阳极氧化	1个内六角圆柱头螺钉
F AE23					
				黑色阳极氧化	



- ① 如对防锈有要求, 请优先选用不锈钢材质或喷细砂无电解镍产品。
- ② 由于产品生产批次不同, 发货喷细砂无电解镍产品可能存在不喷砂, 不影响尺寸及功能。
- ③ 由于产品生产批次不同, 发货喷细砂本色阳极氧化产品可能存在不喷砂, 不影响尺寸及功能。
- ④ 由于生产工艺原因, 不锈钢材质固定环本体螺纹孔尾部会有踩牙工艺孔, 不影响尺寸及功能。



视角标准: 第一视角

型号		D	B	H	M	d	R	W	X	Y	Z	C
(S45C)	F AE01	3	8	16					4.5	2.2	3~5	
	F AE02	4	8	18	M3	3.4	3		5	3	3.5~6	
		5	10	20	M4	4.5	3.75	1	5.5	3	5~6.5	
		6	8	22	M3	3.4	3		6.5	4	6~7	
		8	10	25	M4	4.5	3.75		8		7~9	
		10	12	30	M5	5.5	4.5		9	5	7~10	
		12	15	35	M6	6.6	6		10		8~10	
		15	40	45	M8	9	7		11	6	9~12	0.5
		20	50	60	M10	11	9		12	5	10~12	
		30	80	100	M16	18	13		15	6	11~13	
		50	150	200	M25	30	20		20	10	16~20	
	(SUS304)	F AE06	13	12	34	M5	5.5	4.5	1.5	11.5	6	10~11
		15	12	35	M5	5.5	4.5		12		11~13	
		18	12	40	M5	5.5	4.5		13	8	11~13	
		20	15	45	M6	6.6	6		15	8	13~15	
		25	15	50	M6	6.6	6		16	8	16~20	
		30	15	60	M8	9	7		17	7	18~20	
		40	18	70	M8	9	7	2	20	10	18~21	
		50	22	85	M10	11	9		23	12	21	1
		60	22	95	M10	11	9		26	13	23	
		80	32	130	M16	18	13		32	16	28	
		100	36	150	M16	18	13	5	37	18	28	

型号		D	B	H	M	d	R	W	X	Y	Z	C
(A2017)	F AE21	3	8	16					4.5	2.2	3	
	F AE22	4	8	18					5	3	3.5	
	F AE23	5	8	20	M3	3.4	3	1	5.5	3	4	5
		6	8	22					6		6	
		8	10	25					7		7	
		10	10	30	M4	4.5	3.75		9	5	8	
		12	10	30					10		9	
		13	10	34					11.5		10	
		15	10	35					12	6	11	
		16	10	40	M5	5.5	4.5		14		13	
		20	12	45					15		16	
		25	12	55	M6	6.6	6		17		18	
	30	15	60	M8	9	7		20	10	21		
	35	15	60	M8	9	7	2	23	12	21	1	
	40	18	70	M8	9	7		26	13	23		
	50	22	85	M10	11	9		32	16	28		



型号		D	B
F AE21	3	8	
F AE22	4	8	
F AE23	5	8	
F AE21	D3 - B8		



优惠价	
数量	1~9 10~
价格	100% 另行报价



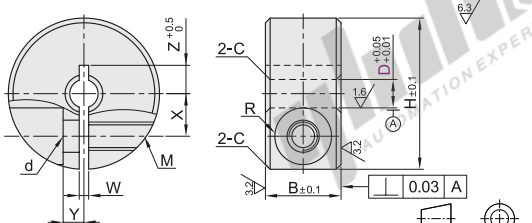
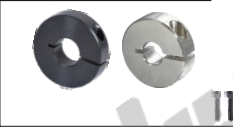
5

① 带()规格仅适用于FAE01, Z尺寸部无开口加工。

紧凑型

代码	类型	材质		表面处理	附件
		国标	相当		
FAF01	紧凑型	45	S45C	发黑	1个内六角圆柱头螺钉
FAF02					
FAF06		0Cr18Ni9	SUS304	—	1个内六角圆柱头螺钉 (不锈钢)

- ① 如对防锈有要求, 请优先选用不锈钢材质或喷细砂无电解镍产品。
- ② 由于产品生产批次不同, 发货喷细砂无电解镍产品可能存在不喷砂, 不影响尺寸及功能。
- ③ 由于生产工艺原因, 不锈钢材质固定环本体螺纹孔尾部会有踩牙工艺孔, 不影响尺寸及功能。



视角标准: 第一视角

型号		D	B	H	M	d	R	W	X	Y	Z	C
FAF01 FAF02 FAF06	5	16							6		6.5	
	6	18						1	6		6.5	
	8	6	22	M2.5	2.9	2.45			7		9	
	10		25						8			
	12		25						9	3		
	13		28						11			0.5
	15	8	30	M3	3.4	3	1.5		11.5		11	
	16		35						13			
	20		42	M4	4.5	3.75			16.5	5	16.5	
	25	10	45						20		20	
	30		50	M5	5.5	4.5			22.5	6	21	
	35	12	55						25		23	
40		60						32	15	28		
50	18	80	M8	9	7	3		32		28		



型号		D	B
FAF01	5	6	
FAF02	5	6	
FAF02	D6		



优惠价	
数量	1~9 10~
价格	100% 另行报价



5