

插头/插座

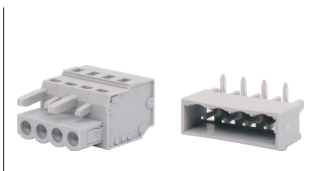
5.0mm间距

微型线对线型尼龙连接器

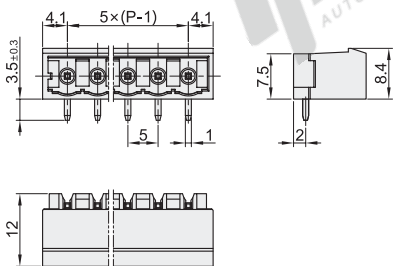
代码	类型	外壳材质	颜色	阻燃等级
ZKY15	5.0mm间距	插头	PA66	灰白
ZKY16				

特点:

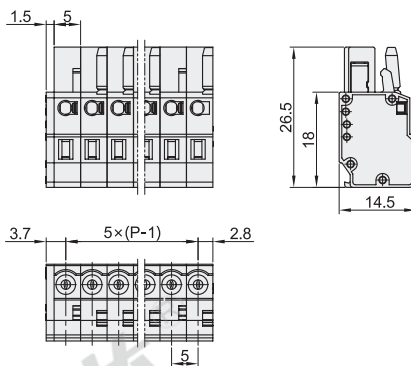
- 采用笼式弹簧接线技术, 接线安全、快捷、可靠;
- 可以快速接线, 实现线与线之间的电力和信号传输;
- 有防错插保护功能。



插头
ZKY15



插座
ZKY16



视角标准: 第一视角

插头

型号		端头间距	额定电压 (V)	额定电流 (A)	适配线径	适配插座
代码	芯数P					
ZKY15	2	5	300	16	28~12AWG	ZKY16
	3					
	4					
	5					
	6					
	7					
	8					
	9					
	10					
	12					
14						

插座

型号		端头间距	额定电压 (V)	额定电流 (A)	适配线径	适配插头
代码	芯数P					
ZKY16	2	5	300	16	28~12AWG	ZKY15
	3					
	4					
	5					
	6					
	7					
	8					
	9					
	10					
	12					
14						



请按图示订货

型号	
代码	芯数P
ZKY15	2
	3

ZKY15-2

