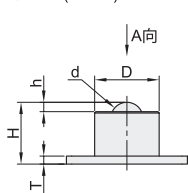


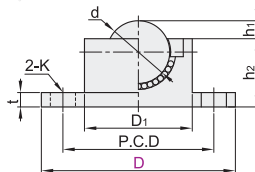
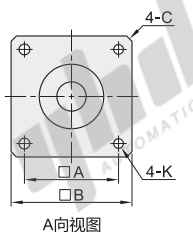
标准型

代码	类型	主体材质		球	
		国标	相当	材质	硬度
QDA20	法兰式 标准型	45	S45C	SUJ2	62HRC~
QDA21		0Cr18Ni9	SUS304	SUS440C	55HRC~

QDA20(S45C)



QDA21(SUS304)



视角标准：第一视角

S45C

型号	规格	d	A	B	D	H	h	T	K	C	耐负载 N(kgf)
QDA20	12	12	35	45	24	23	3.5	3	3.6	2	200(20)
	25	25.4	45	57	45	41	5.6	5	5.6	5	2300(230)
	30	30.1625	54	68	54	49	6.5	6	6.5	5	3000(300)
	38	38.1	58	76	60	62	13	13	7.1	7	4600(460)
	51	50.8	102	127	98	98	14.3	9.6	11	7	7500(750)

SUS304

型号	规格	D	D1	h1	h2	t	P.C.D	d	K	耐负载 N(kgf)
QDA21	27	15	2.5	9.5	2	21	8.73	3.6	3.6	55(5.6)
	30	18	3.5	11.5	2	24	10.32	4.6	4.6	62(6.3)
	39	24	5.3	14.7	3	31.5	15.87	5.6	5.6	343(35)
	48	30	6.3	18.7	4	39	19.05	6.3	6.3	412(42)

☎ 请按图示订货

☎ S45C
代码 规格 D d
QDA20 12 12
QDA20—D25

☎ SUS304
代码 规格 D D1
QDA21 27 15
QDA21—D30

💰 优惠价
数量 1~9 10~
价格 100% 另行报价
未税价(元) QDA20

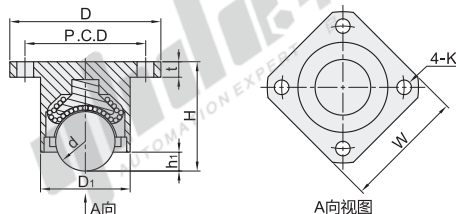
💰 优惠价
数量 1~19 20~
价格 100% 另行报价
未税价(元) QDA21

🚚 交货期
数量 1 7
价格 100% 另行报价
QDA21 QDA20

向下使用型

代码	类型	主体		托座		主球		副球		防尘密封圈
		材质	表面处理	材质	硬度	材质	硬度	材质	硬度	材质
QDC31	法兰式 向下使用型	S45C	无电解镀锌	SCM415	55HRC~	SUJ2	55HRC~	SUJ2	55HRC~	毛毡

☎ 请将滚珠朝下使用。



视角标准：第一视角

☎ 请按图示订货

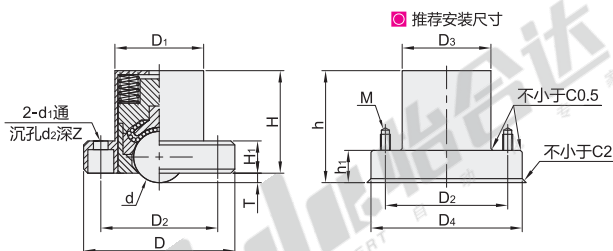
型号	规格	D	D1	h1	H	d	t	P.C.D	W	K	耐负载 N(kgf)
QDC31	40	40	24	5	29	15.875	4	32	32	4.5	900(90)
	50	50	30	6	34	19.05	5	40	40	5.5	1100(110)
	60	60	38	8	45	25.4	6	49	48	6.5	1200(120)

💰 优惠价
数量 1~49 50~
价格 100% 另行报价
未税价(元) QDC31—50

🚚 交货期
数量 1
价格 100% 另行报价

带弹簧向下使用型

代码	类型	主体材质		球材质		封盖材质	表面处理
		国标	相当	国标	相当	S20C	发黑
QDE72	法兰式 带弹簧向下使用型	45	S45C	GCr15	SUJ2	S20C	发黑



视角标准：第一视角

型号	规格	主体尺寸							安装尺寸(推荐)					压缩量/耐负载(kgf)						
		D	D1	D2	d	d1	d2	Z	H	H1	T	D3	D4	h	h1	M	0.5mm	1.0mm	1.5mm	2.0mm
QDE72	60	60	38	48	19.05	6.5	11	8	47.5	13	3	>38	>61	46	14±0.1	M6	60	65	70	75
	75	75	44	59	25.4	9	14	11	60	16	3	>44	>76	58.5	17±0.1	M8	120	140	160	180

☎ 请按图示订货

☎ S45C
代码 规格 D
QDE72 60 60
QDE72—75

💰 优惠价
数量 1~49 50~
价格 100% 另行报价
未税价(元)

🚚 交货期
数量 1