

# 固定型/平底活动型

容许载荷120~400kg

# 日韩系列中型脚轮

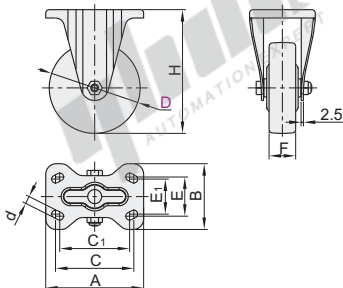
脚轮

## 固定型

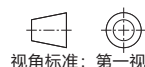
代码	支架				轮部			
	类型	材质	表面处理	刹车类型	代号	材质	颜色	轴承
CLB01	固定型	Q235A	镀锌	—	UC	聚氨酯	绿色	双滚珠
					RB	橡胶	黑色	双滚珠

UC(聚氨酯)

RB(橡胶)



① 可与CLC01/02活动型脚轮配套使用, 详细尺寸见下图。



视角标准: 第一视角

型号		轮部 代号	H	F	A	B	C	C <sub>1</sub>	E	E <sub>1</sub>	d	容许载荷(kg)		参考重量(kg)	
代码	D											UC	RB	UC	RB
CLB01	100	UC RB	144	32	110	78	80	—	45	—	—	180	120	1.19	1.17
	130		177	38	140	94	112	100	56	50	11	250	180	1.54	1.50
	150		198	40	140	94	112	100	56	50	11	300	200	1.79	1.76
	200		250	42	150	105	119	112	63	56	13	400	250	2.21	2.19

## 平底活动型

代码	支架				轮部			
	类型	材质	表面处理	刹车类型	代号	材质	颜色	轴承
CLC01	平底活动型	Q235A	镀锌	—	UC	聚氨酯	绿色	双滚珠
CLC02				五金双刹	RB	橡胶	黑色	双滚珠

① 受材料及装配累积公差影响转动半径R值数据仅供参考, 请在设计中为其预留充足转动空间。

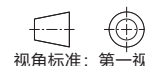
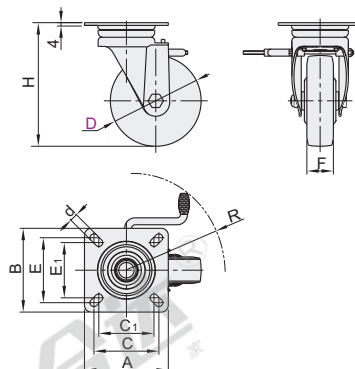
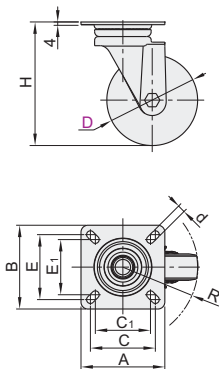
无刹

五金双刹



无刹  
CLC01

五金双刹  
CLC02



视角标准: 第一视角

型号		轮部 代号	H	F	A	B	C	C <sub>1</sub>	E	E <sub>1</sub>	d	R		容许载荷 (kg)		参考重量(kg)			
代码	D											CLC01	CLC02	UC	RB	UC	RB	UC	RB
无刹 CLC01 五金双刹 CLC02	100	UC RB	144	32	95	95	73	68	73	68		82	139	180	120	1.20	1.00	1.30	1.10
	130		177	38	120	120	93	79	93	79	11	108		250	180	2.20	2.00	2.30	2.10
	150		198	40	140	140	115	100	115	100	13	121		300	200	2.60	2.30	2.80	2.50
	200		250	42	140	140	115	100	115	100	13	154		400	250	4.10	4.00	4.10	3.97

## 平底活动型

型号	代码	轮部代号
CLC01	D	UC
CLC02	130	RB

CLC01—D100—UC



请按图示订货



未税价(元)

## 优惠价

数量	1~9	10~
价格	100%	另行报价



## 交货期

1
---