

日韩系列轻型脚轮

固定型/平底活动型

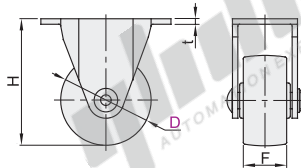
容许载荷8~65kg

固定型

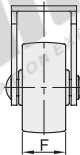
代码	支架				轮部			
	类型	材质	表面处理	刹车类型	代号	材质	颜色	轴承
CKC01	固定型	Q235A	镀锌	—	NA	尼龙	白色	轴承
					SA	人造胶	灰色	轴套
					RA	橡胶	黑色	轴套

NA(尼龙)

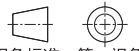
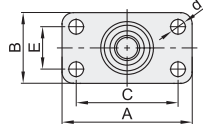
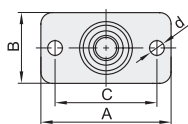
RA(橡胶)



安装面
D25·32



D38~75



视角标准：第一视角

型号	代码	D	轮部代号	H	F	A	B	C	E	d	t	容许载荷(kg)		参考重量(kg)			
												NA/SA	RA	NA	SA	RA	
CKC01	25	25	NA SA RA	35	12	37	18	29	—	4.2	—	1.6	10	8	0.02	0.02	0.02
	32	42		14	36	20	29	—	4.2	—	1.6	10	8	0.02	0.02	0.02	
	38	50		16	46	25	36	15	5.3	—	3	18	12	0.03	0.03	0.03	
	50	65		21	58	40	45	25	6.5	—	3	28	20	0.05	0.06	0.06	
	75	80		26	70	47	55	28	8.8	—	3	38	30	0.09	0.13	0.13	
	75	90	26	70	47	55	28	8.8	—	3	55	40	0.17	0.24	0.24		
	75	90	26	70	47	55	28	8.8	—	3	65	50	0.19	0.29	0.29		

① 当脚轮选择NA的D65、75规格时，F尺寸为25mm。当脚轮选择SA的D65、75规格时，F尺寸为27mm。

平底活动型

代码	支架				轮部			
	类型	材质	表面处理	刹车类型	代号	材质	颜色	轴承
CKD01	平底活动型	Q235A	镀锌	—	NA	尼龙	白色	轴承
CKD02	平底活动型	Q235A	镀锌	五金边刹	SA	人造胶	灰色	轴套
					RA	橡胶	黑色	轴套

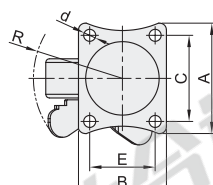
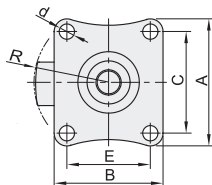
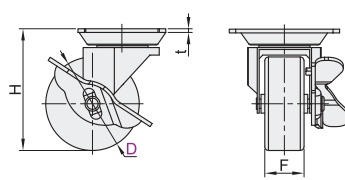
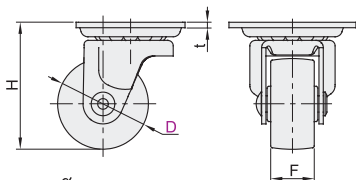
无刹

五金边刹



无刹
CKD01

五金边刹
CKD02



视角标准：第一视角

型号	代码	D	轮部代号	H	F	A	B	C	E	d	R	t	容许载荷(kg)		参考重量(kg)						
													NA/SA	RA	CKD01		CKD02				
													NA	SA	RA	NA	SA	RA			
无刹 CKD01	25	25	NA SA RA	35	12	35	30	28	23	4.2	22	—	1.6	10	10	0.03	0.03	0.03	—	—	—
	32	42		14	38	32	30	24	4.2	28	—	1.6	10	10	0.03	0.03	0.03	—	—	—	
	38	50		16	46	38	36	28	5.3	33	39	—	3	18	18	0.04	0.05	0.05	—	—	—
五金边刹 CKD02	50	65	21	59	47	46	35	6.5	42	48	2	2	38	30	0.11	0.14	0.14	0.13	0.16	0.16	
	65	80	26	70	58	55	42	8.8	54.5	57	2.3	2.3	55	40	0.18	0.24	0.24	0.21	0.28	0.28	
	75	90	26	70	58	55	42	8.8	59.5	60	2.3	2.3	65	50	0.19	0.29	0.29	0.23	0.32	0.32	

① 当脚轮选择NA的D65、75规格时，F尺寸为25mm。当脚轮选择SA的D65、75规格时，F尺寸为27mm。② CKD02五金边刹无D25、32规格。



平底活动型

型号	代码	D	轮部代号	H
CKD01	25	25	NA	35
CKD02	32	32	SA	42

CKD01 — D25 — NA



数量	1~9	10~
价格	100%	另行报价

