

日韩系列重型脚轮

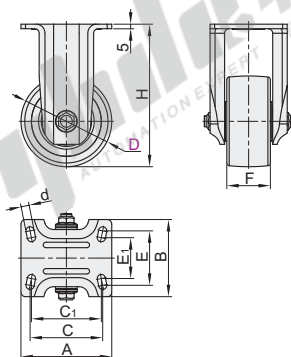
固定型/平底活动型

容许载荷400~550kg

脚轮

固定型

代码	支架				轮部			
	类型	材质	表面处理	刹车类型	代号	材质	颜色	轴承
J-CPN37	固定型	Q235A	喷涂(黑色)	—	UV	聚氨酯	白色	双轴承



① 轮部颜色说明：
聚氨酯吸收紫外线或照明光线，自然状态下颜色会产生变化，属于正常现象，但不影响其使用性能，轮部颜色请以实物为准。



视角标准：第一视角

型号	轮部	H	F	A	B	C	C ₁	E	E ₁	d	容许载荷(kg)	参考重量(kg)
代码	代号											
J-CPN37	100	157	48								400	1.5
	130	186		100	85	80	77	60	45	9	430	1.7
	150	206	40								550	1.9



请按图示订货

型号	轮部
代码	代号
J-CPN37	100
	130
	150

J-CPN37—D130—UV



未税价(元)

数量	1~9	10~
价格	100%	另行报价



交货期

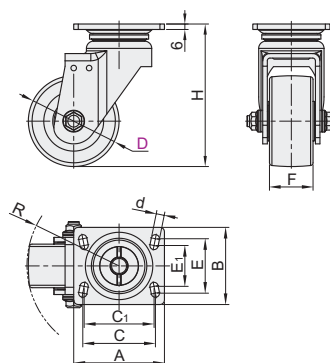
1

平底活动型

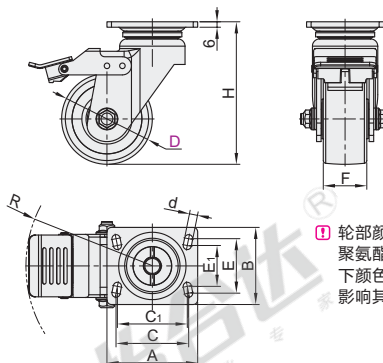
代码	支架				轮部			
	类型	材质	表面处理	刹车类型	代号	材质	颜色	轴承
J-CPN42	平底	Q235A	喷涂(黑色)	—	UV	聚氨酯	白色	双轴承
J-CPN43	活动型			尼龙单刹	UV	聚氨酯	白色	双轴承

① 受材料及装配累积公差影响转动半径R值数据仅供参考，请在设计中为其预留充足转动空间。

无刹
J-CPN42



尼龙单刹
J-CPN43



无刹 尼龙单刹



① 轮部颜色说明：
聚氨酯吸收紫外线或照明光线，自然状态下颜色会产生变化，属于正常现象，但不影响其使用性能，轮部颜色请以实物为准。



视角标准：第一视角

型号	轮部	H	F	A	B	C	C ₁	E	E ₁	d	R		容许载荷(kg)	参考重量(kg)	
代码	代号										J-CPN42	J-CPN43		J-CPN42	J-CPN43
无刹	100	157	48								100		400	2.3	2.4
J-CPN42	130	186		100	85	80	77	60	45	9	115	157	430	2.5	2.6
尼龙单刹	150	206	40								125		550	2.7	2.8
J-CPN43															



请按图示订货

型号	轮部
代码	代号
J-CPN42	100
J-CPN43	130
	150

J-CPN42—D130—UV



未税价(元)

数量	1~9	10~
价格	100%	另行报价



交货期

1