

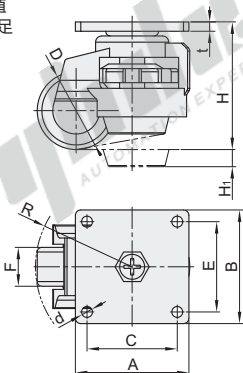
平底活动型·容许载荷50~1500kg ▶
平底活动型·容许载荷80~120kg ▶

经济型福马水平调节脚轮
经济型水平调节脚轮

经济型福马水平调节轮

代码	支架				轮部			
	类型	材质	表面处理	刹车类型	代号	材质	颜色	轴承
E-CXA01	平底活动型	ADC	喷漆(白色)	—	NJ	尼龙	黑色	轴承
					NP	MC尼龙	蓝色	轴套

受材料及装配累积公差影响转动半径R值数据仅供参考，请在设计中为其预留充足转动空间。



当福马轮移动时，需要将支撑ABS底座充分离开地面。如不遵守，当移动ABS底座接触到地面，会出现螺丝脱离而导致不可调节高低作用。
使用说明：福马轮四轮负荷承载建议为单个承载的2倍，将设备移动至理想位置后，调节调整块与地面接触。具备移动和固定功能，不适合专用推动设备。



型号	规格	轮部代号	D	H	H ₁	F	A	B	C	E	d	R	t	容许载荷(kg)	参考重量(kg)
E-CXA01	40	NJ	39.5	71	10	18.5	55	55	42	42	6.5	51	3	50	0.4
	60		50	82		24	73	73	58	58	7	61	4	250	0.8
	80		62	102		27.5	90	90			9	78	4.5	500	1.4
	100			122	16									750	1.9
	120	NP	73	120	12	30	95	95	70	70	11	91	5	1000	2.2
	150		95	132	15	55	100	100			13	120	10	1500	3.5



请按图示订货

型号	规格	轮部代号
E-CXA01	40	NJ
	60	

E-CXA01—60—NJ



未税价(元)

优惠价

数量	1~9	10~
价格	100%	另行报价



交货期

9

经济型水平调节脚轮

代码	支架				轮部			
	类型	材质	表面处理	刹车类型	代号	材质	颜色	轴承
E-CLU03	平底 带中心	Q235A	镀锌	—	PB	聚丙烯	枣红色	双滚珠
E-CLU04	活动型 调整块			五金边刹				

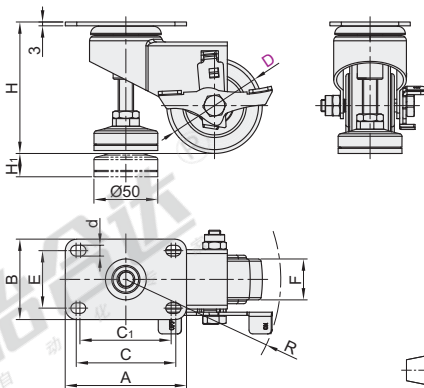
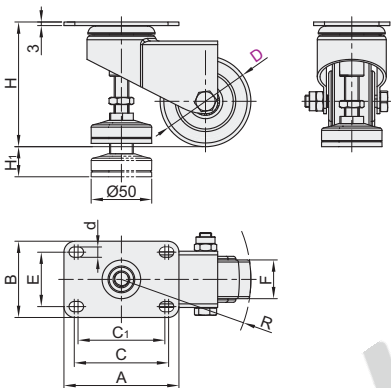
无刹

五金边刹



无刹
E-CLU03

五金边刹
E-CLU04



型号	轮部代号	H	H ₁	F	A	B	C	C ₁	E	d	R		容许载荷(kg)	参考重量(kg)	
代码	D										E-CLU03	E-CLU04		E-CLU03	E-CLU04
无刹	63		89	19	32	95	63	78	71	45	88	109	80	0.758	0.821
E-CLU03	75	PB	103	25							108	122	100	0.846	0.914
五金边刹	100		130	18	30						130	137	120	1	1.078



请按图示订货

型号	规格	轮部代号
E-CLU03	63	PB
	75	

E-CLU03—D63—PB



未税价(元)

优惠价

数量	1~49	50~
价格	100%	另行报价



交货期

1