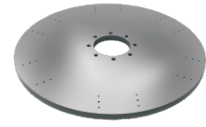


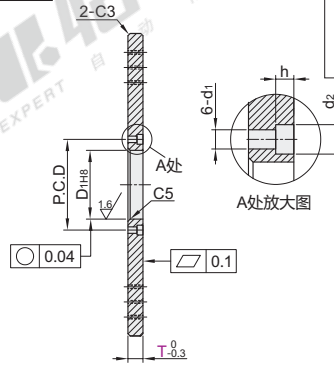
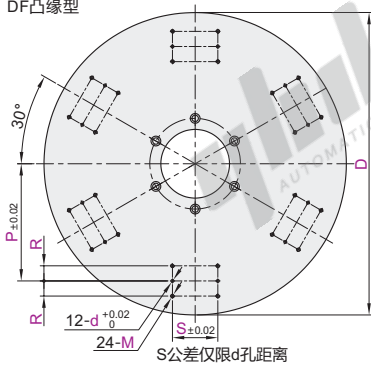
转盘

六工位

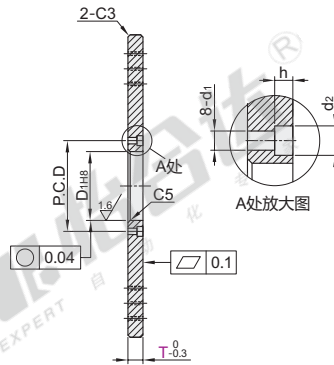
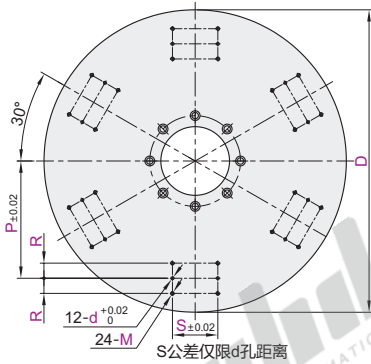
代码	类型	适用分割器	材质	表面处理
ZPC01	六工位	DF凸缘型	S45C	镀硬铬
ZPC02			A6061	喷砂氧化
ZPC11			S45C	镀硬铬
ZPC12	DT平台桌面型	A6061	喷砂氧化	



适用分割器：DF凸缘型
ZPC01
ZPC02



适用分割器：DT平台桌面型
ZPC11
ZPC12



视角标准：第一视角

代码	型号	适用分割器轴间距	D	T	R S P			d	M	D ₁ (H8)	P.C.D	d ₁	d ₂	h	分割器匹配代码		
					最小单位1												
ZPC01 ZPC02	80	400 450* 500* 550*	16	20	10~50	20~150	根据使用要求指定P尺寸	3	4	45	+0.039 0	65	8.5	14	8	ZLF07	
	110	400 450 500 550 600* 650*								60	+0.046 0	105	12.5	19	12	ZLF09	
	140	600 650 700 750* 800* 850*								80	90	+0.054 0	150	17	26	12	—
	140A	700 750 800 850 900 950* 1000*								90	+0.054 0	110	6.5	11	6	ZLF21	
ZPC11 ZPC12	80	400 450 500 550* 600*	16	20	10~50	20~150	根据使用要求指定P尺寸	5	6	90	+0.063 0	130	8.5	14	8	—	
	100	400 450 500 550 600 650* 700*								120	+0.063 0	150	12.5	19	12	ZLF23	
	140	600 650 700 750 800 850* 900*								150	+0.072 0	190	12.5	19	12	ZLF25	
	180	700 750 800 850 900 950 1000								190	+0.072 0	240	12.5	19	12	ZLF27	

- ① 选择转盘直径时建议充分考虑分割器输入轴转速N和转盘搭载的最大负载惯量J_{max}。
- ② 转盘直径或搭载负载超出建议值时，务必重新计算实际工况。
- ③ 选择带*号D尺寸时，建议N转速小于50rpm。

- ④ 分割器匹配代码请登录怡合达电商平台查询。
- ⑤ 选择R、S、P尺寸时，请考虑孔边距离和孔间距离。



请按图示订货

代码	型号	适用分割器轴间距	D	T	R	S	P	d	M
ZPC11	80	450 500	16	20	10~50	20~150	根据使用要求指定尺寸	3	4
ZPC12	110	500 550	16	20	10~50	20~150	根据使用要求指定尺寸	4	5

ZPC12-110-D500-T20-R30-S70-P190-d4-M5

可选加工

代码	型号	适用分割器轴间距	D	T	R	S	P	d	M	可选加工代码
ZPC11	80	450 500	16	20	10~50	20~150	根据使用要求指定尺寸	3	4	HD
ZPC12	110	500 550	16	20	10~50	20~150	根据使用要求指定尺寸	4	5	HD



可选加工

代码	技术说明
HD()	<p>增加工位镂空孔</p> <p>6-G()贯通</p> <p>选型方法 HD190-G20</p> <ul style="list-style-type: none"> ① 最小单位1 ② G < S-10 ③ P-20 ≤ HD ≤ P+20



优惠价

数量 1~9 10~
价格 100% 另行报价

未税价(元)



交货期
10

选型参考

代码	适用分割器轴间距	分割器输入轴转速N/rpm		
		10~50	51~100	101~150
ZPC01 ZPC02	80	501	301	71
	110	1019	613	144
	140	1475	887	208.5
	140A	1475	887	208.5
ZPC11 ZPC12	80	4596	2765	650
	100	235	142	34
	110	563	339	80
	140	1064	640	150.5
180	1707	1027	242	