

经济型 裸压着端子

◀ 圆形
◀ 叉形

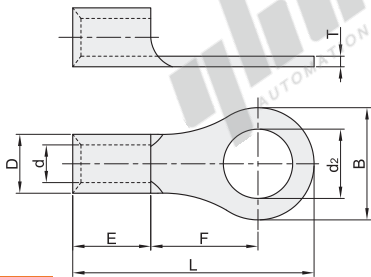
代码	类型		材质	表面处理
ZNA01	裸压着端子	圆形	黄铜	镀锡
ZNA02		叉形		



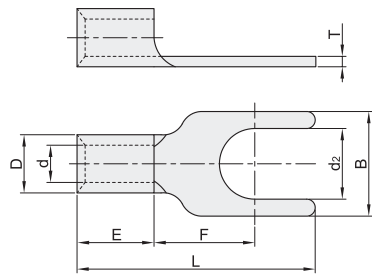
□ ZNA02特点

- 电解铜镀锡，导电性良好；
- 无缝焊接使导体和端子间具有良好的接触性和拉伸强度。

圆形
ZNA01



叉形
ZNA02



销售方式	每袋数量
袋	1000PCS



压着端子

型号 代码	压接规格	螺丝规格	适用电线规格		外形尺寸(mm)							最大电流 I _{max}	包装 (PCS/袋)	适用压接 工具	
			截面积(mm ²)	AWG	d ₂	B	F	L	E	D	d				T
圆形 ZNA01	1.25	3	0.5~1.5	22~16	3.2	5.7	4.95	12	4.8	3.4	1.7	0.6	10A	1000	91116
		3.5													
		4													
		5													
		6													
		8													
	2	3	1.5~2.5	16~14	3.2	6.6	4.5	12	4.8	4	2.3	0.6	15A	1000	
		3.5													
		4													
		5													
		6													
		8													
3.5	4	2.5~4	14~12	4.3	8	7.7	16.8	6	5	2.9	0.8	19A	1000		
	5														
	6														
	8														
	10														
	12														
5.5	3.5	4~6	12~10	3.7	7.2	5.9	15.5	6.8	5.5	3.6	0.8	24A	1000		
	4														
	5														
	6														
	8														
	10														
12															

型号 代码	压接规格	螺丝规格	适用电线规格		外形尺寸(mm)							最大电流 I _{max}	包装 (PCS/袋)	适用压接 工具	
			截面积(mm ²)	AWG	d ₂	B	F	L	E	D	d				T
叉形 ZNA02	1.25	3	0.5~1.5	22~16	3.2	5.7	6.5	16	4.5	3.2	1.8	0.6	19A	1000	91116
		3.5													
		4													
		5													
		6													
		8													
	2	3	1.5~2.5	16~14	3.2	5.7	6.5	16	4.5	3.8	2.4	0.6	27A	1000	
		3.5													
		4													
		5													
		6													
		8													
3.5	3	2.5~4	14~12	3.2	5.7	7.7	18.3	6	5	3	0.8	37A	1000		
	4														
	5														
	6														
	3.5														
	4														
5.5	3.5	4~6	12~10	3.7	8.3	7	19.6	6.8	5.5	3.5	0.8	48A	1000		
	4														
	5														
	6														
	8														
	8														

□ 圆形

型号		
代码	压接规格	螺丝规格
ZNA01	1.25	3
ZNA01-1.25-3	3.5	3.5

请按照图示订货