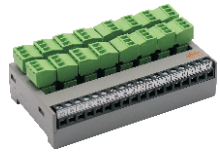


省空间紧凑型端子台

接线式 16位输入端子台 I/O接线模块

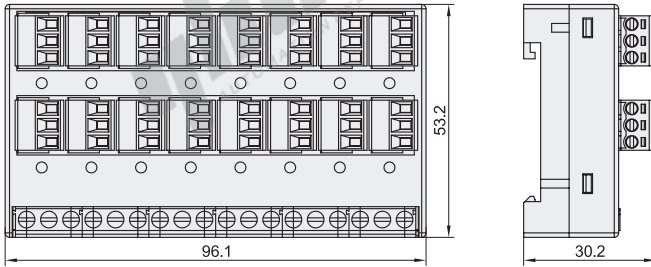
代码	类型	指示灯
ZHV20	I/O接线模块 接线式 16位输入端子台	有

CE



特点

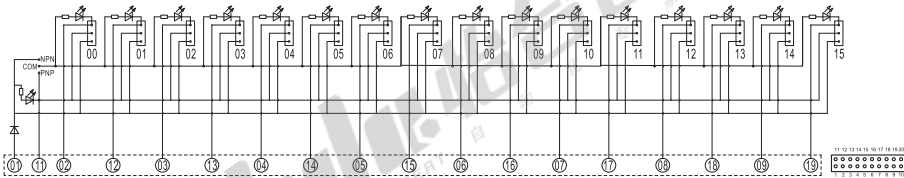
- 此款接线板为终端输出型插口板，对应各种终端输出信号连接使用；
- 采用动作LED显示，动作状态一目了然；
- 配有16组3P信号输出口，使用20P端子台与控制器端连接，方便进行远程控制使用。



注意

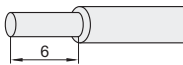
- 用2个M4的螺丝可固定在零件安装的地方。建议使用M4×16的螺丝，螺纹孔深3mm以上。
- 可安装在标准35mm的DIN导轨上。

配线图



适用电线

1.5mm²以下/AWG16;
剥线长度: 6mm



视角标准：第一视角

型号		位数	输入额定电流	输入额定电压	适合电线
代码	规格				
ZHV20	NPN	16位	1A	DC24V	1.5mm ² /AWG16; 剥线长度6mm
	PNP				



请按图示订货

型号		位数
代码	规格	
ZHV20	NPN	16位
	PNP	

ZHV20 — NPN

