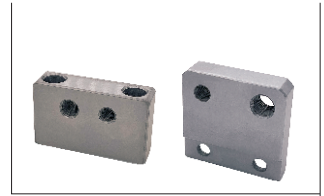


缓冲器用安装座

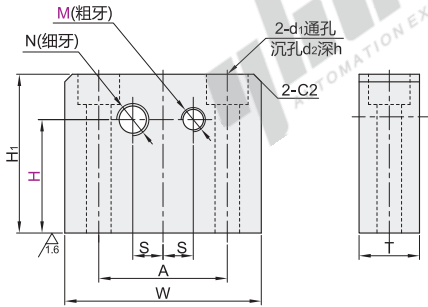
矩形/T形

矩形

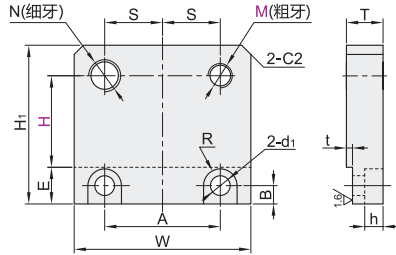
代码	类型	材质		表面处理	
		国标	相当		
WJM01	正装	双孔横向型	45	S45C	镀硬铬
WJM02	侧装				



正装
WJM01



侧装
WJM02



6.3/

视角标准：第一视角

① 螺孔N适配油压缓冲器，螺孔M适配定位螺栓。

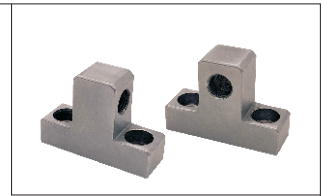
型号		H	N(细牙)	W	A	H ₁	S	T	d ₁	d ₂	R	h	B	E	t
代码	M(粗牙)														
正装 WJM01	5	10 15 20	M6×0.75	60	42	H+12	10	16	6.5	11	—	8	—	—	—
	6	25 30 35	M8×1.0												
	8		M10×1.0												
侧装 WJM02	5	10 15 20	M6×0.75	48	28	H+22	14	12	6.5	—	5.5	6	6	12	2
	6	25 30 35	M8×1.0												
	8		M10×1.0												

气动配件类

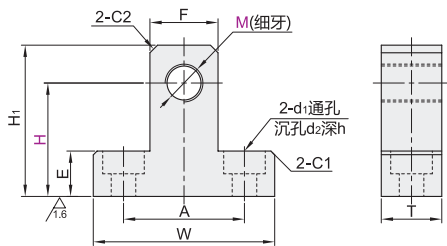
D4

T形

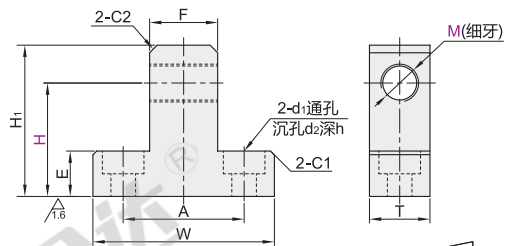
代码	类型	材质		表面处理	
		国标	相当		
WJM11	正装	单孔横向型	45	S45C	镀硬铬
WJM12		单孔纵向型			



单孔横向型
WJM11



单孔纵向型
WJM12



6.3/

视角标准：第一视角

型号		M螺距	H	W	A	E	H ₁	F	T	d ₁	d ₂	h
代码	M(细牙)											
WJM11	6	0.75	25 30 35	45	30	10	H+8	16	12	5.5	10	5
	8	1.0	40 45 50									
	10	1.0										
WJM12	6	1.0	40 45 50	48	32	12	H+10	18	16	6.5	11	6

矩形

型号		H
代码	M(粗牙)	
正装	5	10 15 20
侧装	6	25 30 35

WJM01—M5—H15

T形

型号		H
代码	M(细牙)	
WJM11	5	25 30 35
WJM12	6	40 45 50

WJM11—M6—H35



请按图示订货



未税价(元)

优惠价	
数量	1-9 10-
价格	100% 另行报价



交货期

7