

氮气弹簧

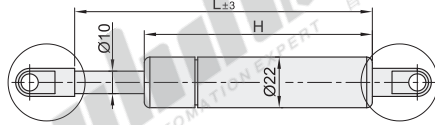
功能型·阻尼型/全段阻尼型

阻尼型

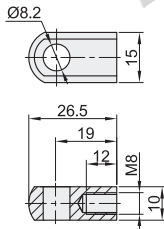
代码	类型	材质			表面处理				使用气体	使用温度
		气缸筒	活塞杆	前端部	气缸筒	活塞杆	前端部A	前端部B		
FHL36	阻尼型	STKM11A	S20C	Q235	黑色烤漆	镀硬铬	镀锌	镀铬	N ₂	-20°C~60°C

产品特点:

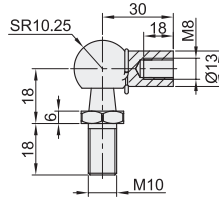
安装时缸体在下, 活塞杆向上, 活塞杆压缩到剩余30mm段(行程100及以下为20mm) 时候为阻尼段, 有明显的减速运行效果。



前端形状A



前端形状B



氮气弹簧公差标准	
力值(N)	公差范围
≤100	-5/+15
101~200	-10/+20
201~400	-15/+30
401~600	-20/+40
601~800	-25/+50
801~1000	-30/+60
1001~1200	-35/+70
>1200	-40/+80



视角标准: 第一视角

型号			弹簧反作用力(20°)N 最大长度-5mm时 最小单位10N	行程	Lmax	H
代码	前端形状	规格				
FHL36	A	22060	80~800	60	165	105
		22080		80	205	125
		22100		100	245	145
		22120		120	285	165
		22150		150	345	195
		22180		180	405	225
	B	22200		200	445	245
		22220		220	485	265
		22250		250	545	295
		22280		280	605	325
		22300		300	645	345
		22350		350	745	395



请按图示订货



未税价(元)

型号			
代码	前端形状	规格	弹簧反作用力
FHL36	A	22060	80~800
	B	22080	

FHL36-A-22060-80

优惠价	
数量	1~4 5~
价格	100% 另行报价

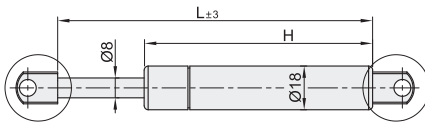


交货期
8

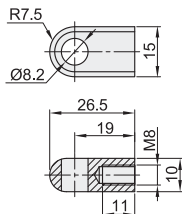
全段阻尼型

代码	类型	材质			表面处理				使用气体	使用温度
		气缸筒	活塞杆	前端部	气缸筒	活塞杆	前端部A	前端部B		
FHL37	全段阻尼型	STKM11A	S20C	Q235	烤漆(黑色亚光)	镀硬铬	镀锌	镀铬	N ₂	-20°C~60°C

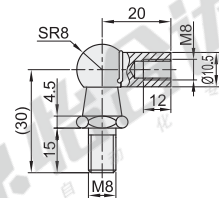
产品特点: 全段阻尼型氮气弹簧运动过程平缓稳定, 压缩和伸展过程带阻尼效果。



前端形状A



前端形状B



氮气弹簧公差标准	
力值(N)	公差范围
≤100	-5/+15
101~200	-10/+20
201~400	-15/+30
401~600	-20/+40
601~800	-25/+50
801~1000	-30/+60
1001~1200	-35/+70
>1200	-40/+80



视角标准: 第一视角

型号			弹簧反作用力(20°)N 最大长度-5mm时 最小单位10N	行程	Lmax	H
代码	前端形状	规格				
FHL37	A	18060	80~600	60	215	155
		18080		80	260	180
		18100		100	305	205
	B	18120		120	350	230
		18150		150	420	270
		18200		200	530	330



请按图示订货



未税价(元)

型号			
代码	前端形状	规格	弹簧反作用力
FHL37	A	18060	80~600
	B	18080	

FHL37-A-18060-80

优惠价	
数量	1~4 5~
价格	100% 另行报价



交货期
8