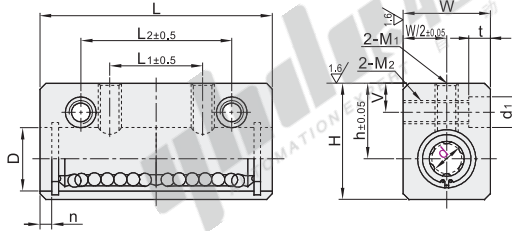


# 经济型直线轴承箱式单元

## 单衬型/双衬型 · 中型 加高方型/轴滑动型

### 加高方型

代码	类型		固定座		使用环境温度
			材质	表面处理	
E-LMY21	双衬型	中型	铝合金	阳极氧化	-15~80°C



视角标准：第一视角

型号	代码	d	D	n	L	L1	L2	h	W	H	V	M1	M2	d1×t	基本额定负载		重量(g)
															C(动)N	Co(静)N	
E-LMY21	6		12		37	14	24	14	16	22	5	M4	M4	6×5(M3螺栓用)	225	305	30
	8		15	3.0	45	20	32	16	20	26		M5	M4		305	450	55
	10	+0.003 -0.012	19					19	26	32			M5	8×6(M4螺栓用)	505	715	120
	12		21	4.0	57	25	40	20	28	34	6		M6		630	810	120
	13		23					25	30	43			M6	9×7(M5螺栓用)	635	825	185
	16		28		66	30	46	27	36	49			M8		1160	1445	295
	20		32	3.8	75	34	52	31	42	54	8	M8	M8	11×8(M6螺栓用)	1550	2065	400
	25	+0.003 -0.013	40		93			37	52	65			M10		M10	1720	3065
	30		45		100	42	66	40	58	71	9			14×10(M8螺栓用)	2435	3970	975



型号		D
代码	d	
E-LMY21	6	12
	8	15
	10	19

E-LMY21—d6



优惠价	
数量	1~10 11~
价格	100% 另行报价



交货期  
7

kgf=N×0.10192

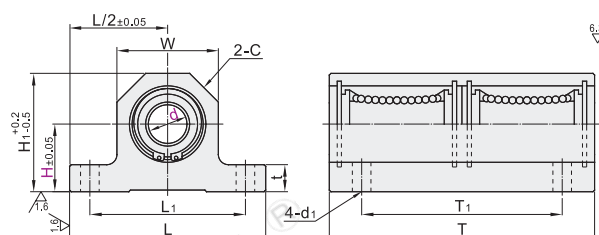
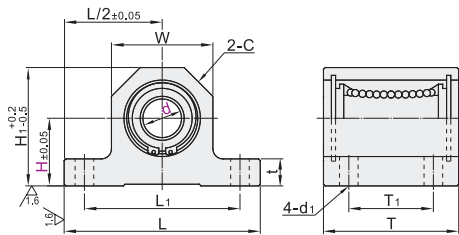
### 轴滑动型

代码	类型	使用轴承	固定座		使用环境温度
		代码	材质	表面处理	
E-LMY51	单衬型	E-LMC02系列	铝合金	阳极氧化	-15~80°C
E-LMY61	双衬型				



单衬型  
E-LMY51

双衬型  
E-LMY61



视角标准：第一视角

型号	代码	d	H 选择	L	H1	T		T1		t	W	C	L1	d1	基本额定负载				重量(g)	
						单衬型	双衬型	单衬型	双衬型						C(动)N		Co(静)N		重量(g)	
						单衬型	双衬型	单衬型	双衬型						单衬型	双衬型	单衬型	双衬型	单衬型	双衬型
单衬型 E-LMY51	12	15 20 25	58	H+15	40	70	25	50	8	30	8	46		412	657	590	1205	41	80	
	16	20 25 30	68	H+20	47	84	30	55	10	40	11	56	5.5	775	1230	1170	2350	75	145	
	20	20 25 30	72	H+22	52	94	35	60	12	44	12	60		882	1400	1370	2740	96	180	
双衬型 E-LMY61	25	25 30 40	90	H+27.5	69	128	50	90	15	55	16	75	6.6	980	1560	1570	3140	236	435	
	30	30 40 50	105	H+32.5	74	138	55	100	20	65	18	85	9	1570	2490	2740	5490	262	477	



型号		H 选择	L
代码	d		
E-LMY51	12	15 20 25	58
E-LMY61	16	20 25 30	68
	20	20 25 30	72

E-LMY51—d12—H20



优惠价	
数量	1~10 11~
价格	100% 另行报价



交货期  
7

kgf=N×0.10192