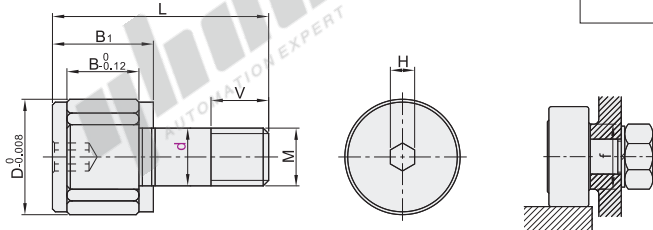


# 微型凸轮轴承随动器

## 全滚子型

螺栓型 经济型

代码	类型			材质		附件
				国标	相当	
E-BPB05	经济型	全滚子型	圆柱型	GCr15	SUJ2	六角螺帽
E-BPB06				9Cr18Mo	SUS440C	



❗ 不承诺品牌。

视角标准：第一视角

代码	型号		D	M	B	B <sub>1</sub>	L	V	H	f	基本额定负载				最大容许负载(kN)	轨道负载容量(kN)		极限转速 (rpm)	最大紧固扭矩 (N·cm)	重量 (g)
	d <sub>h6</sub>										Cr(动)kN		Cor(静)kN			钢	不锈钢			
											钢	不锈钢	钢	不锈钢						
E-BPB05 E-BPB06	2.5		5	M2.5×0.45	3	4.5	9.5	2.5	0.9	4.8	1	0.8	1.08	0.86	0.36	0.3	0.285	2000	18.7	1
	3	<sup>0</sup> <sub>-0.006</sub>	6	M3×0.5	4	5.5	11.5	3	1.3	5.8	1.42	1.14	1.79	1.43	0.48	0.48	0.47	1680	33.5	2
	4		8	M4×0.7	5	7	15	4	1.5	7.7	2.37	1.9	3	2.4	0.91	0.77	0.795	1260	77.7	4
	5	<sup>0</sup> <sub>-0.008</sub>	10	M5×0.8	6	8	18	5	2	9.6	3.18	2.54	4.7	3.76	1.57	1.18	1.21	1000	158	7
	6		12	M6×1.0	7	9.5	21.5	6	2.5	11.6	4.61	3.69	6.25	5	2.15	1.54	1.7	840	268	13

❗ 最大紧固扭矩为普通螺栓的1/4左右。

❗ 微型凸轮轴承随动器的螺纹部为小径。为防止损坏，在使用紧固扳手进行安装时，请不要超过最大紧固扭矩。

❗ kgf = N × 0.101972



型号		
代码	d <sub>h6</sub>	D
E-BPB05	2.5	5
E-BPB06	3	6

E-BPB05—d2.5



未税价(元)

优惠价	
数量	1~9
10~	100% 另行报价



交货期	
数量	1~9
10~	5