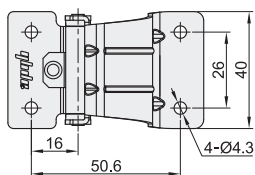
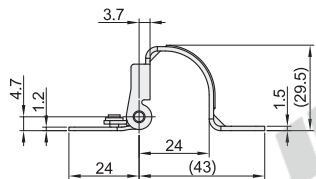
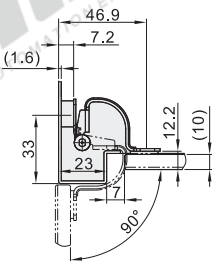


内装制动型

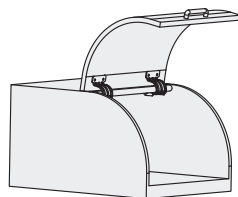
代码	类型	调整角度	材质	表面处理
HFK06	内装制动型 圆孔型	任意角度定位型	SUS304	滚磨抛光



安装尺寸图



EX Example 使用示例



视角标准：第一视角

型号		扭矩 (N·m)	参考重量 (kg/pcs)
代码	规格		
HFK06	03	0.35 <sup>+40%</sup> <sub>-20%</sub>	0.05
	07	0.70 <sup>+40%</sup> <sub>-20%</sub>	



型号	
代码	规格
HFK06	03
HFK06	07



● 优惠价	数量	1~9	10~
	价格	100%	另行报价



交货期
1

① 扭矩值为单个铰链时的扭矩，建议一扇门使用不超过3个铰链。考虑到扭矩会因长期使用，温度和湿度等因素而降低，出厂时设定的扭矩要高于额定扭矩。

② 安装时，应确保各铰链的轴心水平且相互之间无偏差。

内装制动阻尼型/内装制动自由型

代码	类型	调整角度	材质	表面处理
HFK07	内装制动阻尼型 圆孔型	任意角度定位型	SUS304	滚磨抛光
HFK08	内装制动自由型			

半导体行业适用

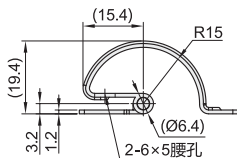
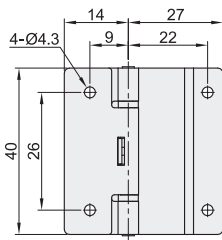


特点：

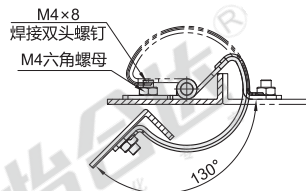
- 采用不锈钢材质，耐腐蚀性优异。
- 隐藏式安装。
- 带阻尼，具有制动功能。

用途：

- 半导体设备，通讯设备机架，配分电盘，控制箱，医疗设备。



安装示意图



视角标准：第一视角

型号		扭矩 (CN·m)	参考重量 (kg/pcs)
代码	规格		
HFK07	40	29.0 <sub>±0.5</sub>	0.035
HFK08		—	



型号	
代码	规格
HFK07	40
HFK08	40



● 优惠价	数量	1~9	10~
	价格	100%	另行报价



交货期
1

① 扭矩值为单个铰链时的扭矩，建议一扇门使用不超过3个铰链。

② 安装时，应确保各铰链的轴心水平且相互之间无偏差。