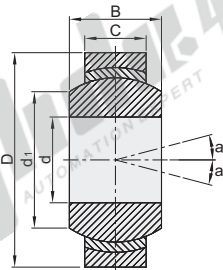


向心关节轴承

一套圈滑动表面带保护层 正常系列(GE...C)/中系列(GEG...C)

正常系列

代码	类型	外圈(挤压成型)		内圈	
		材质	表面处理	材质	热处理
BNN01	正常系列 一套圈滑动表面带保护层	碳钢	—	轴承钢	淬火



视角标准：第一视角

代码	型号	轴承规格	d	D	B	C	d ₁ (min)	a° ≈	额定负荷(KN)		重量 (kg)
									动负荷	静负荷	
BNN01	GE5C	5	14	6	4	7	13	3.6	9.1	0.0038	
	GE6C	6	16	8	5	8	15	5.8	14	0.0042	
	GE8C	8	19	11	6	10	18	8.6	21	0.0075	
	GE10C	10	22	12	7	13	21	11	28	0.015	
	GE12C	12	26	15	9	15	28	15	45	0.027	
	GE15C	15	30	16	10	18	31	18	56	0.041	
	GE17C	17	35	20	12	21	37	22	78	0.066	
	GE20C	20	42	25	16	24	51	25	127	0.119	
	GE25C	25	47	28	18	29	65	28	166	0.163	



型号		d	D
代码	轴承规格	5	14
BNN01	GE5C	6	14
	GE6C		

BNN01 — GE5C

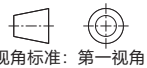
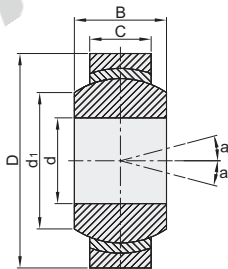


优惠价	
数量	1~9 10~
价格	100% 另行报价



中系列

代码	类型	外圈(挤压成型)		内圈	
		材质	表面处理	材质	热处理
BNN51	中系列 一套圈滑动表面带保护层	碳钢	—	轴承钢	淬火



视角标准：第一视角

代码	型号	轴承规格	d	D	B	C	d ₁ (min)	a° ≈	额定负荷(KN)		重量 (kg)
									动负荷	静负荷	
BNN51	GEG5C	5	16	9	5	8	21	5.8	14	0.0066	
	GEG6C	6	19	11	6	9	21	8.6	21	0.0081	
	GEG8C	8	22	12	7	11	21	11	28	0.021	
	GEG10C	10	26	15	9	13	21	18	45	0.033	
	GEG12C	12	30	16	10	16	21	22	56	0.049	
	GEG15C	15	35	20	12	19	21	31	78	0.083	
	GEG17C	17	42	25	16	24	21	51	127	0.153	
	GEG20C	20	47	28	18	29	17	65	166	0.203	
	GEG25C	25	55	32	20	34	17	83	212	0.304	



型号		d	D
代码	轴承规格	5	16
BNN51	GEG5C	6	16
	GEG6C		

BNN51 — GEG5C



优惠价	
数量	1~9 10~
价格	100% 另行报价

