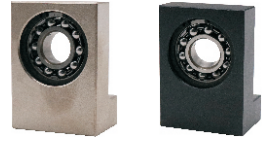


# 带座轴承

## 单轴承L型

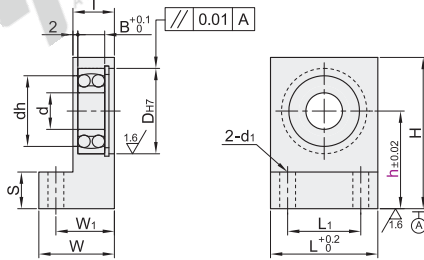
调心球轴承 高度h选择型/高度h指定型

代码	类型	后置代码	材质			表面处理
			轴承	轴承座	挡圈	轴承座
BGH01	高度h选择型	ATN (外圈引导工程塑料保持架)	钢	S45C	弹簧钢	发黑
BGH02				A2017		无电解镀镍
BGH03				SUS304		本色阳极氧化(哑光)
BGH06	高度h指定型		钢	S45C	弹簧钢	发黑
BGH11				A2017		无电解镀镍
BGH12				SUS304		本色阳极氧化(哑光)
BGH13						
BGH16						



轴承精度: GB/T 307.1 6级

① 由于产品批次不同, 发货镀镍产品可能存在喷细砂, 不影响尺寸及功能。



视角标准: 第一视角

代码	轴承型号	后置代码	h		d	D <sub>H7</sub>	dh	B	H	L	L <sub>1</sub>	W	W <sub>1</sub>	T	S	d <sub>1</sub>	
			高度选择型	高度指定型 最小单位0.5													
高度选择型	1200	ATN	25 30 40	25~40	10	30	<sup>+0.021</sup> <sub>0</sub>	24	9	h+18.9	40	28	27	21	15	9.8	5.3
	BGH01	(外圈引导工程塑料保持架)			12	32		26	10	h+19.8	42	30	28	22	16		
	BGH02		40 50	40~50	15	35		29	11	h+21.8	44	30	31	24	17	14.8	
高度指定型	1203*	—	30 40 50	30~50	17	40	<sup>+0.025</sup> <sub>0</sub>	34	12	h+23.8	48	36	33	26	20	12.3	6.3
	BGH11	ATN	35 40 50 60	35~60	20	47		40	14	h+27.8	60	44	36	28	20	14.8	9
	BGH12	(外圈引导工程塑料保持架)			25	52		45	15	h+30.8	70	50	42	32	22	19.8	11
	BGH13		50 60 80	50~80	30	62	<sup>+0.030</sup> <sub>0</sub>	55	16	h+35.8	82	62	43	33	23		
BGH16																	

\* 轴承型号1203为金属保持架, 无后置代码。

① 请注意避让挡圈, 挡圈尺寸请参考P892。

带座轴承

E6



### 高度h选择型

代码	轴承型号	后置代码	高度选择型
BGH01	1200	ATN	25 30 40
BGH02	C2D1	—	25 30 40

BGH02—1201ATN—h30

### 高度h指定型

代码	轴承型号	后置代码	高度指定型
BGH01	1202	ATN	25 30 40
BGH02	C2D1	—	25 30 40

BGH02—1203—h30



● 优惠价  
数量 1~9 10~  
价格 100% 另行报价



### 可选加工(高度h选择型)

代码	轴承型号	后置代码	高度选择型	可选加工代码
BGH01	1200	ATN	25 30 40	KK KC
BGH02	C2D1	—	25 30 40	NA

BGH02—1201ATN—h30—NA

### 可选加工(高度h指定型)

代码	轴承型号	后置代码	高度指定型	可选加工代码
BGH11	1200	ATN	25 30 40	KK KC
BGH12	C2D1	—	25 30 40	NA

BGH12—1201ATN—h25—KK



可选加工	增加两侧倒角	增加倒角C2	不装配轴承、挡圈						
代码	KK	KC	NA						
技术说明	<p>选型方法 KK</p> <table border="1"> <tr> <td>d</td> <td>KK</td> </tr> <tr> <td>10~20</td> <td>10</td> </tr> <tr> <td>25~30</td> <td>12</td> </tr> </table>	d	KK	10~20	10	25~30	12	<p>选型方法 KC</p>	<p>选型方法 NA</p> <p>不装配轴承及挡圈 (附带出货)</p>
d	KK								
10~20	10								
25~30	12								