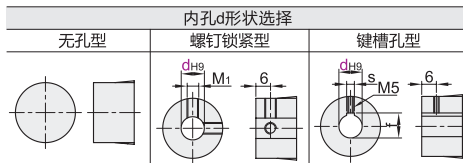
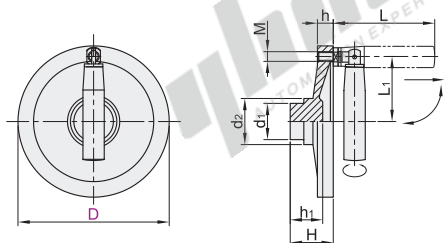


手轮

- 可折实心手轮/可折收纳式实心手轮
- 可折内波纹手轮
- 手柄可折型

可折实心手轮

代码	类型	安装方式	联轴部分		手轮主体		握柄安装部	握柄	握柄螺纹部	
			材质	表面处理	材质	表面处理	材质		材质	表面处理
HBD01	手柄可折型	无孔型	HT200	发黑	PF	—	—	PF	S35C	镀铬
HBD02			A5056	抛光	A5056	抛光	A5056			
HBD06			HT200	发黑	PF	—	—			
HBD07		A5056	抛光	A5056	抛光	A5056				
HBD11		HT200	发黑	PF	—	—				
HBD12	键槽孔型	A5056	抛光	A5056	抛光	A5056				



键槽尺寸表

d	d公差	f	s
10	$+0.036$	11.4	3
12		13.8	4
15	$+0.043$	17.3	5
16		18.3	5

HBD02/07/12铝合金手轮, 无D175、D200的规格。

视角标准: 第一视角

无孔型

型号	D	L	L1	H	h	h1	d1	d2	M	参考重量 (kg/pcs)
HBD01	80	55	34	35	13	30	28	36	—	0.20
	100		41	40	15	36	32	39	8	0.30
HBD02	125	81.5	52	44	15	38	39	46	—	0.43
	150		64	48	18	38	39	48	—	0.62
	175	104	74	53	19	43	48	56	10	0.91
	200		86	57	21	43	48	61	—	1.06

螺钉锁紧型/键槽孔型

型号	D	适用 HBD06/07	适用 HBD11/12	M1	L	L1	H	h	h1	d1	d2	M	参考重量 (kg/pcs)								
HBD06	80	10	10	5	55	34	35	13	30	28	36	8	0.20								
	100	12	12										0.30								
HBD07	125	12 16	12										81.5	52	44	15	36	32	39	—	0.43
HBD11	150	15 20	15										64	48	18	38	39	46	—	0.62	
HBD12	175	16 20	16	6	104	74	53	19	43	48	56	10	0.91								
	200	16 20	16										86	57	21	43	48	61	—	1.06	

无孔型

代码	型号	D
HBD01	125	125
HBD02	150	150

请按图示订货 HBD01—D125 HBD02—D150

螺钉锁紧型

代码	型号	D	d
HBD06	125	125	20
HBD07	200	200	16

HBD06—D175—d16 HBD07—D175—d16

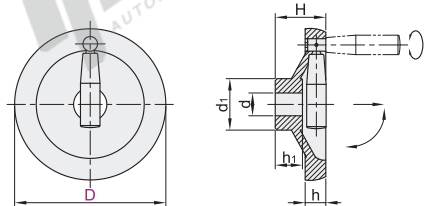
未标价(元)

● 优惠价
数量 1~9 10~
价格 100% 另行报价

交货期
1

可折收纳式实心手轮

代码	类型	安装方式	手轮主体		握柄	
			材质	表面处理	材质	颜色
HBD56	手柄可折型	圆孔型	A6063	烤漆黑色	PF	黑色



视角标准: 第一视角

型号	D	H	h	h1	d	d1	参考重量 (kg/pcs)
HBD56	125	44	25.4	18	12	30	0.30
	200	57	28	30	18	59	0.81

未标价(元)

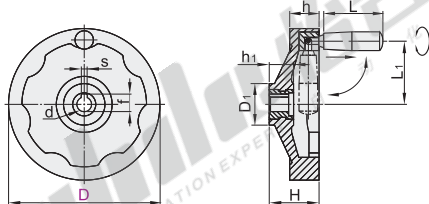
请按图示订货 HBD56—D125

● 优惠价
数量 1~9 10~
价格 100% 另行报价

交货期
1

可折内波纹手轮

代码	类型	安装方式	联轴部分	手轮主体	握柄安装部	握柄
			材质	材质	材质	材质
HAN11	手柄可折型	键槽孔型	S45C	PF	S45C	PF



视角标准: 第一视角

型号	d	L	L1	H	h	h1	D1	f	s	参考重量 (kg/pcs)
HAN11	100	12	50	40	41	26	22	40	13.8	4
	125		63	52	44	30	22	45	—	0.5
	160	16	80	68	54	32	24	52	18.3	5
	200	18	100	88	56	34	29	60	20.8	6

未标价(元)

请按图示订货 HAN11—D125

● 优惠价
数量 1~9 10~
价格 100% 另行报价

交货期
1