

# 固态继电器

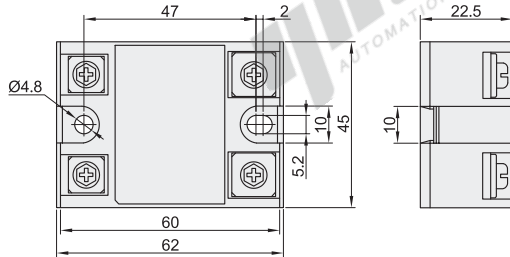
## 标准型·DC转AC/AC转AC 单相 台湾阳明品牌

### DC转AC

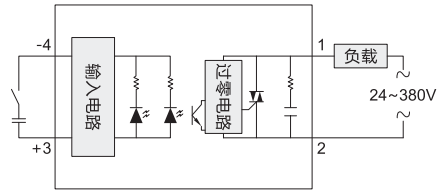
系列	类型	工作环境
SSR系列	标准型	DC转AC
		-40°C~+80°C;35~85%RH

#### 特点:

- 高电介强度超过4KV;
- 高绝缘强度超过100MQ/500VDC;
- 附过热保护回路可防止过热破坏;
- 耐瞬间电流超过额定电流10倍以上;
- 耐双重浪涌吸收回路有效防止浪涌破坏;
- 符合EN60947-4-3和EN60950标准。



#### 接线图



视角标准: 第一视角

型号	负载电流(A)	控制方式	负载电压	触发方式
SSR-10DA	10	4~32V 直流控制	24~380VAC	过零型
SSR-25DA	25			
SSR-40DA	40			
SSR-50DA	50			
SSR-75DA	75			



型号  
SSR-10DA  
SSR-25DA  
SSR-10DA



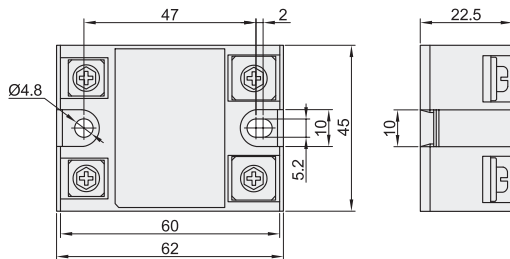
请按图示订货

### AC转AC

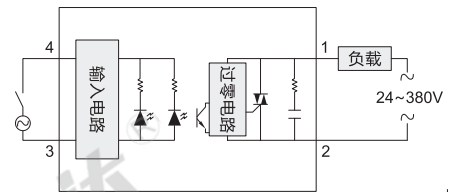
系列	类型	工作环境
SSR系列	标准型	AC转AC
		-40°C~+80°C;35~85%RH

#### 特点:

- 高电介强度超过4KV;
- 高绝缘强度超过100MQ/500VDC;
- 附过热保护回路可防止过热破坏;
- 耐瞬间电流超过额定电流10倍以上;
- 耐双重浪涌吸收回路有效防止浪涌破坏;
- 符合EN60947-4-3和EN60950标准。



#### 接线图



视角标准: 第一视角

型号	负载电流(A)	控制方式	负载电压	触发方式
SSR-10AA	10	80~250V 交流控制	24~380VAC	过零型
SSR-25AA	25			
SSR-40AA	40			
SSR-50AA	50			
SSR-75AA	75			



型号  
SSR-10AA  
SSR-25AA  
SSR-10AA



请按图示订货