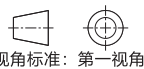
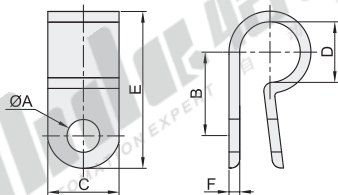


配线固定钮

代码	类型	材质	阻燃等级	使用温度
ZIL19	配线固定钮	尼龙66	UL94V-2	-40°C~+85°C

使用方式：将电缆套入钮环中，再以螺丝固定。

用途：电机、电子、冷气配线之固定用。



视角标准：第一视角

销售方式	每袋数量
袋	1000PCS

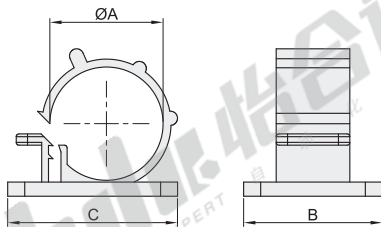
代码	型号		颜色	销售方式	B	C	束线径 D	E	F	螺丝孔A
	规格									
ZIL19	1		W(白色)	袋 (1000pcs/袋)	10	9.5	6.35(1/4")	20	1.4	4.6
	2				12.5	12	9.5(3/8")	24		
	3				15.2	12	12.7(1/2")	31	1.5	
	5				18.2	12	19.4(3/4")	35		

二段型

代码	类型	材质	阻燃等级	使用温度
ZIL20	二段型	尼龙66	UL94V-2	-40°C~+85°C

特点：

- 一种规格的固定座，即可适合多种规格的电缆使用，降低库存压力；
- 装配简单、快速、牢固且能够松开，便于维护；
- 本产品背附双面胶，粘性牢固。



视角标准：第一视角

销售方式	每袋数量
袋	200PCS

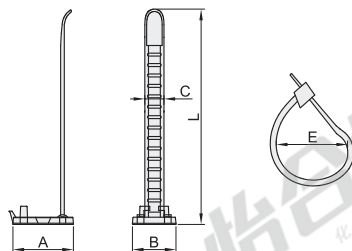
代码	型号		颜色	销售方式	B	C	束线径(Ø) A
	规格						
ZIL20	1		GY(灰色)	袋 (200pcs/袋)	20	25	6-7
	2				24.5	30	9-10
	3				24.5	30	12-14
	4				24.5	30	16-18

可调型

代码	类型	材质	阻燃等级	使用温度
ZIL21	可调型	尼龙66	UL94V-2	-40°C~+85°C

特点：

- 背胶式固定电线，免打孔，维修容易。



视角标准：第一视角

销售方式	每袋数量
袋	200PCS

代码	型号		颜色	销售方式	最大束线径 E	A	B	C	L
	规格								
ZIL21	17		W(白色)	袋 (200pcs/袋)	17	25	18	7.9	88
	22				22	30.5	21	12	91.9
	26				26	30.5	21	12	108.8

配线固定钮

型号		颜色
代码	规格	
ZIL19	1	W(白色)
	2	W(白色)

请按图示订货

ZIL19-1-W