

加厚 T 形导向轴支座

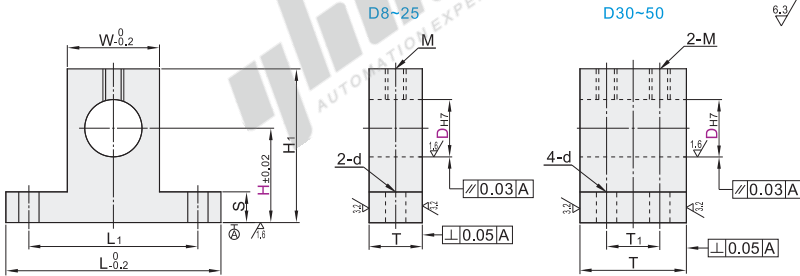
标准型
开口型

标准型

代码	类型	材质		表面处理	附件
		国标	相当		
GCU01	标准型	45	S45C	发黑	1个紧定螺钉
GCU02					
GCU06					



- ① 由于产品批次不同，发货电镀产品可能存在喷细砂，不影响尺寸及功能。
- ② D30~50有2个附件紧定螺钉。

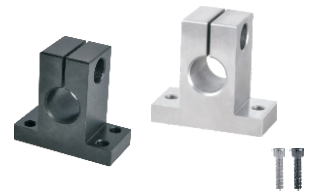


视角标准：第一视角

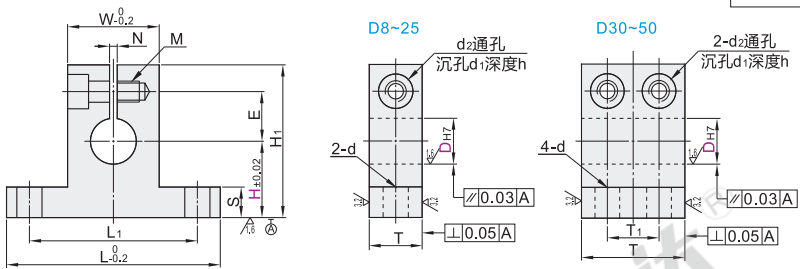
代码	型号	D _{H7}	H							L	H ₁	T	T ₁	S	W	M	L ₁	d
GCU01	8	+0.015 0	10	15	20	25	30	40	42	H+9	15	7.5	5.8	17.8	M6	30	6.6	
	10	+0.018 0	10	15	20	25	30	40		50	60	H+10						18
	12		10	15	20	25	30	40	50	60	H+11	18						9
	13		15	20	25	30	40	50	60	H+12	18	9						
	GCU02	15	+0.021 0	15	20	25	30	40	50	60	54	H+15	20	10	28.8	42	9	
GCU06	16	15		20	25	30	40	50	60	80	67	H+18	25	12.5	7.8	33.8	50	9
20	20	25		30	40	50	60	80	85	H+20	30	15	9.8	43.8	M8	65	6.6	
25	20	25		30	40	50	60	80	85	H+23	35	17.5	43.8	M8	65	6.6		
30	25	30		40	50	60	80	100	H+25	40	20	14.8	57.8	80	9			
GCU06	35	+0.025 0	25	30	40	50	60	80	100	H+30	40	20	57.8	80	9			
40	30		40	50	60	80	125	H+38	50	25	14.8	73.8	100	11				
50	40		50	60	80	125	H+38	50	25	14.8	73.8	100	11					

开口型

代码	类型	材质		表面处理	附件				
		国标	相当						
GCU01	开口型	45	S45C	发黑	1个内六角圆柱头螺钉				
GCU02									
GCU06						0Cr18Ni9	SUS304	—	1个内六角圆柱头螺钉
GCU08						LF2	A5052	喷细砂本色阳极氧化	(不锈钢)



- ① 由于产品批次不同，发货电镀产品可能存在喷细砂，不影响尺寸及功能。
- ② D30~50有2个附件内六角圆柱头螺钉。
- ③ 开口型，安装孔D的公差H7为开口加工前的公差，开口加工后由于有内部应力释放，公差有可能增至H8左右，不影响客户使用。



视角标准：第一视角

代码	型号	D _{H7}	H							L	H ₁	T	T ₁	S	W	L ₁	d	E	M	d ₂	d ₁	h	N
GCU01	8	+0.015 0	10	15	20	25	30	40	48	H+18	15	7.5	5.8	23.8	36	6.6	14	M6贯通	7	11	7	1.2~2.3	
	10	+0.018 0	10	15	20	25	30	40		50	60	H+19											18
	12		10	15	20	25	30	40	50	60	H+21	18											9
	13		15	20	25	30	40	50	60	H+23	20	10											
	GCU02	15	+0.021 0	15	20	25	30	40	50	60	54	H+23	20	10	29.8	42	16						
GCU06	16	15		20	25	30	40	50	60	67	H+29	25	12.5	7.8	34.8	50	9	19	M8贯通	9	14	9	
GCU08	20	20		25	30	40	50	60	80	85	H+31	30	15	9.8	44.8	65	6.6	22					
25	20	25		30	40	50	60	80	85	H+33	35	17.5	9.8	44.8	65	6.6	24						
GCU08	30	+0.025 0		25	30	40	50	60	80	100	H+36	40	20	14.8	59.8	80	9	29	M8深16	1.2~3.5			
35	25		30	40	50	60	80	100	H+38	40	20	14.8	59.8	80	9	29	M8深16						
40	30		40	50	60	80	125	H+51	50	25	14.8	74.8	100	11	38	M12深25	14	20	13				
GCU08	50	+0.025 0	40	50	60	80	125	H+51	50	25	14.8	74.8	100	11	38	M12深25	14	20	13				

开口型

代码	型号	D _{H7}	H			
GCU01	8	+0.015 0	10	15	20	25
GCU02	10	+0.018 0	10	15	20	25
GCU06	15		15	20	25	30

请按图示订货 GCU02 - D8 - H10



数量	1~9	10~
价格	100%	另行报价

