

凸轮轴承随动器

带偏心轴套型 螺栓型 进口型

代码	类型	凸轮结构	材质		使用环境温度
			国标	相当	
BPG01	进口型	圆柱型	GCr15	SUJ2	-20°C~120°C
BPG03		带保持架			
BPG21		全滚针			
BPG23	球面型	带保持架			
		全滚针			

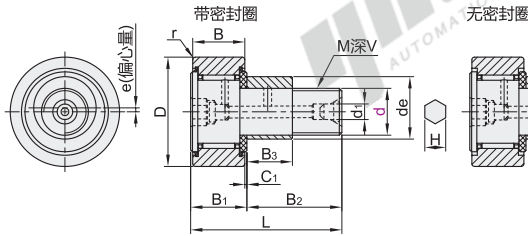
◎ 圆柱型D公差:

D	公差
16	$0^{+0.008}$
19~30	$0^{-0.009}$
32~47	$0^{-0.011}$
52~80	$0^{-0.013}$
85~90	$0^{-0.015}$

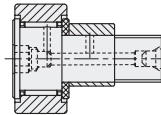
◎ 球面型D公差: $0^{-0.05}$



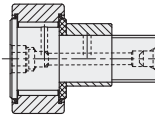
圆柱型
带保持架
BPG01



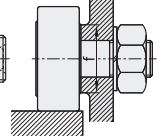
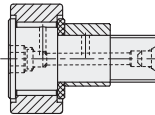
无密封圈



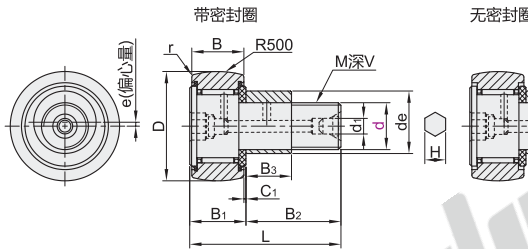
全滚针
BPG03
带密封圈



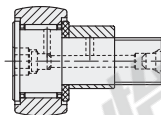
无密封圈



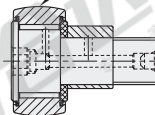
球面型
带保持架
BPG21



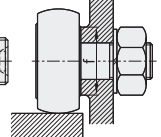
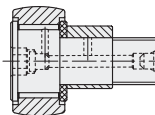
无密封圈



全滚针
BPG23
带密封圈



无密封圈



Ⓘ 不承诺品牌。

型号		密封圈	D	B	B ₁	B ₂	C ₁	f (min)	de	M×螺距	L	B ₃	V	d ₁	H	r (min)	e 偏心量	最大紧固扭矩 (N·m)					
代码	dh7																						
圆柱型 BPG01 BPG03	6	PP (带密封圈)	16	11	12	16	11	9	$0^{-0.036}$	M6×1.0	28	7	8	4	6	0.6	0.5	2.7					
	8		19	13	11	13	11	M8×1.25	32	9	10	6.5											
	10		22	12	13	23	0.6	16	13	M10×1.25	36	10.5	12					13.8					
	10A		26																				
	12		30																				
	12A		32	14	15	25		21	16	M12×1.5	40	11.5	13					21.9					
	16		35	18	19.5	32.5		26	22	M16×1.5	52	15.5	17					58.5					
	18		40	20	21.5	36.5		29	24	M18×1.5	58	17.5	19					86.2					
球面型 BPG21 BPG23	20	(无密封圈)	52	24	25.5	40.5	0.8	34	27	$0^{-0.052}$	M20×1.5	66	19.5	21	8		0.8	119					
	20A		47																				
	24		62	29	30.5	49.5		40	33	$0^{-0.062}$	M24×1.5	80	25.5	25	6	12	1	215					
	24A		72																				
	30		80																				
	30A		85	35	37	63	1	49	41		M30×1.5	100	32.5	32	17		1.5	438					
	30B		90																				

代码	型号	dh7	基本额定负载(KN)				最大静态容许负载 (KN)		极限转速 (rpm)		重量(g) (参考)	
			带保持架		全滚针		带保持架	全滚针	带保持架	全滚针	带保持架	全滚针
			Cr(动)	Cor(静)	Cr(动)	Cor(静)						
圆柱型 BPG01 BPG03	6	$0^{-0.012}$	3.66	3.65	6.98	8.5	1.95	1.95	14000	7000	20.5	21
	8		4.25	4.74	8.17	11.2	4.62	4.62	10500	5250	32	32.5
	10	$0^{-0.015}$	5.43	6.89	9.57	14.5	6.89	8.65	8400	4200	49.5	50.5
	10A										65	66
	12										105	107
	12A	$0^{-0.018}$	7.91	9.79	13.5	19.7	9.79	13.2	7000	3500	115	117
	16		12	18.3	20.7	37.6	18.3	23.2	5250	2625	190	193
	18		14.8	25.2	25.3	51.3	25.2	31.1	4660	2325	280	285
球面型 BPG21 BPG23	20		20.7	34.6	33.2	64.5	34.6	37.5	4200	2100	500	505
	20A										425	430
	24		30.5	52.6	46.6	92	52	52	3500	1750	895	900
	24A	$0^{-0.021}$									1220	1220
	30										2030	2030
	30A		45.4	85.1	67.7	144	85.1	85.9	2800	1400	2190	2190
	30B										2380	2380



代码	dh7	密封圈
BPG01	6	PP (带密封圈)
BPG03	6	PP (带密封圈)



● 优惠价

数量	1~9	10~
价格	100%	另行报价



交货期

5

请按图示订货 BPG01—d8—PP

未标价(元)