

无油线性滑板

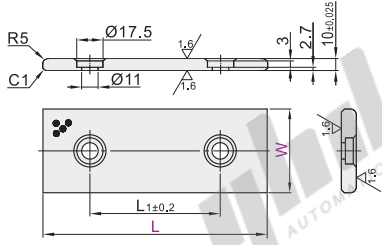
尺寸选择型 · 沉孔型 铜合金

无油衬套

E1

线性滑板厚度10

代码	类型	线性滑板厚度	材质
OBJ11	尺寸选择型 沉孔型	10	高力黄铜(SP2) 镶嵌固体润滑剂

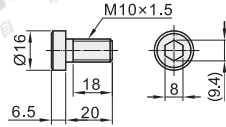


① W=28、38时仅纵向R为R2

① 滑动方向 →

W=28、38时仅纵向(L方向)

① 适用螺钉: 内六角薄圆柱头螺钉



① 螺钉需另行购买, 沉孔型推荐螺钉型号TAF01.



视角标准: 第一视角

型号	代码		
	W	L	L ₁
OBJ11	28	75	45
		100	50
		125	75
	38	75	45
		100	50
		125	75
	48	150	100
		75	45
		100	50
	58	125	75
		150	100
		200	150
	75	45	
	100	50	
	150	100	

型号	代码		
	W	L	L ₁
OBJ11	75	75	25
		100	50
		125	75
	100	150	100
		200	150
		100	50
	125	125	75
		150	100
		200	150
	150	150	100
		200	150
		250	200
	150	100	
	200	150	



请按图示订货

型号			
代码	W	L	L ₁
OBJ11	28	75	100

OBJ11—W28—L75



● 优惠价
数量 1~9 10~
价格 100% 另行报价

未税价(元)



交货期
7

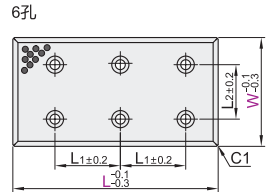
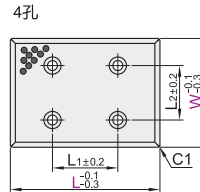
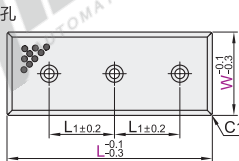
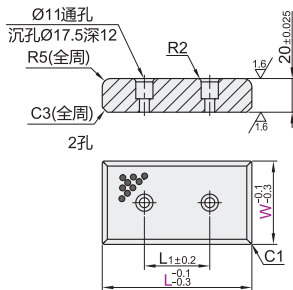
线性滑板厚度20

代码	类型	线性滑板厚度	材质
OBJ21	尺寸选择型 沉孔型	20	高力黄铜(SP2) 镶嵌固体润滑剂
OBJ22			

① W=28、38时仅纵向R为R2

① 滑动方向 →

W=28、38时仅纵向(L方向)



来图定制



视角标准: 第一视角

型号	代码			
	W	L	安装孔	L ₁
单排孔 OBJ21	28	75		45
		100		50
		125		75
	38	150	2孔	100
		200		150
		250		200
	48	300	3孔	125
		75		25
		100		50
	58	125		75
		150	2孔	100
		200		150
	75	250		200
		300	3孔	100
		300A		125
	100	100		50
		125		75
		150	2孔	100
	125	200		150
		250		200
		300		200
	150	125		75
		150	2孔	100
		200		150
	250		200	
	300		200	
	150		100	
	200		150	
	250		200	
	300		250	

型号	代码				
	W	L	安装孔	L ₁	L ₂
双排孔 OBJ22	100	100		50	
		125		75	
		150		100	
	125	200	4孔	150	50
		250		200	
		300		200	
	150	300A	6孔	125	
		125		75	50
		125A		75	75
	200	150		50	
		150A		100	50
		200	4孔	150	75
	250	200A		75	
		250		50	
		250A		200	75
	300	300		50	
		300A	6孔	125	75
		350		200	50
	350A	350		50	
		350A		200	75
		150	4孔	100	150
	150	200		150	
		250		200	
		300		250	100
200	300A	6孔	125		
	200		150		
	250	4孔	200	150	
300	250		200		
	300		250		
	300A	6孔	125	150	



请按图示订货

型号			
代码	W	L	L ₁
OBJ21	28	75	100

OBJ21—W28—L75



● 优惠价
数量 1~9 10~
价格 100% 另行报价

未税价(元)



交货期
7