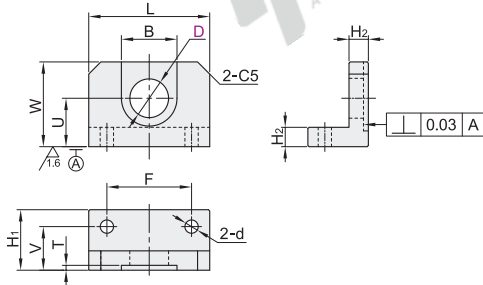


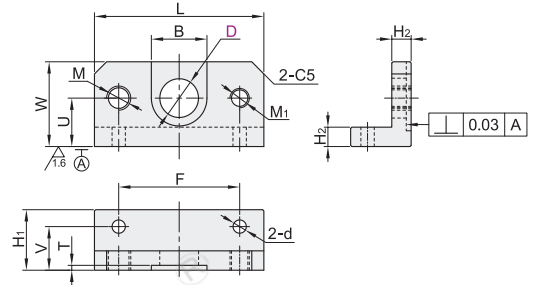
代码	类型	气缸安装形式	材质		表面处理
			国标	相当	
WIG01	标准型	螺母安装	45	S45C	发黑
WIG02			0Cr18Ni9	SUS304	镀硬铬
WIG03			0Cr18Ni9	SUS304	—
WIG11	L型	法兰安装	45	S45C	发黑
WIG12			0Cr18Ni9	SUS304	镀硬铬
WIG13			0Cr18Ni9	SUS304	—
WIG04	加宽型	螺母安装	45	S45C	发黑
WIG05			0Cr18Ni9	SUS304	镀硬铬
WIG06			0Cr18Ni9	SUS304	—
WIG14	加宽型	法兰安装	45	S45C	发黑
WIG15			0Cr18Ni9	SUS304	镀硬铬
WIG16			0Cr18Ni9	SUS304	—



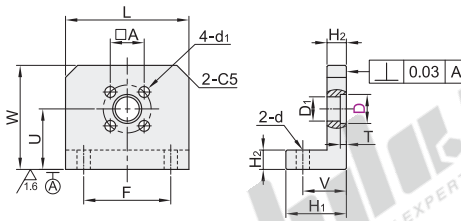
标准型·螺母安装  
WIG01/02/03



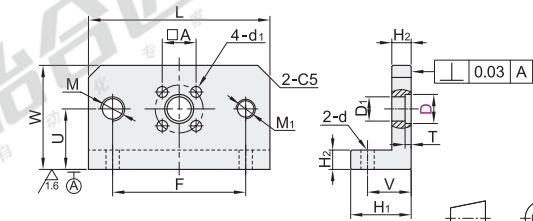
加宽型·螺母安装  
WIG04/05/06



标准型·法兰安装  
WIG11/12/13



加宽型·法兰安装  
WIG14/15/16

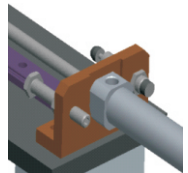


视角标准：第一视角

■ 气缸安装形式：螺母安装

型号		D	L	W	H <sub>1</sub>	H <sub>2</sub>	F	T	U	V	B	d	M	M <sub>1</sub>
代码	适用气缸缸径													
标准型 WIG01 WIG02 WIG03	8	12	39	31			24		16	19				
	10													
	12													
	16													
	20													
22	51	45	36	25	31									
25	26	+0.2 +0.1	56	48	25	8	34	2	28	18	36	6.5		
加宽型 WIG04 WIG05 WIG06	8	12	56	31			41		16	19			M8×1.0	M6
	10													
	12													
	16													
	20													
22	75	45	55	25	31									
25	26		86	48		63		28	36	6.5	M12×1.0			

EX Example 使用示例



① 加宽型的气缸安装座两侧配有螺孔，可用于安装油压缓冲器和定位螺钉。

■ 气缸安装形式：法兰安装

型号		D	D <sub>1</sub>	L	W	H <sub>1</sub>	H <sub>2</sub>	F	T	U	V	d	d <sub>1</sub>	A	M	M <sub>1</sub>										
代码	适用气缸缸径																									
标准型 WIG11 WIG12 WIG13	20	12	10	51	43			36					4.5	14	—	—										
	25																14	45	25	8	2.5	25	18	5.5	5.5	16.5
	20																12	+0.2 +0.1	10	43						
加宽型 WIG14 WIG15 WIG16	20	12	10	75	43			55					4.5	14	M10×1.0	M8										
	25																14									5.5



型号		D
代码	适用气缸缸径	
WIG01	10	12

请按图示订货

WIG01—8—D12



优惠价	
数量	1~9 10~
价格	100% 另行报价

未税价(元)

交货期	
数量	1~9 10~
价格	100% 另行报价

7