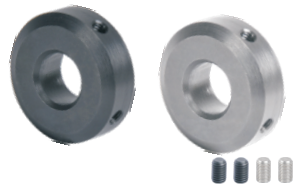


固定环

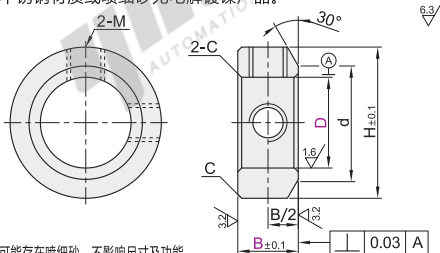
- 标准型/厚壁型
- 紧凑型
- 紧定螺钉锁紧型

标准型/厚壁型

代码	类型	材质		表面处理	附件	
		国标	相当			
FAB01	紧定螺钉锁紧型	标准型	45	S45C	发黑	2个紧定螺钉
FAB02			0Cr18Ni9	SUS304	喷细砂无电解镀锌	
FAB06			LY11	A2017	—	
FAB21		厚壁型	45	S45C	发黑	2个紧定螺钉
FAB22			0Cr18Ni9	SUS304	喷细砂无电解镀锌	
FAB23			—	—	—	



如防腐有要求，请优先选用不锈钢材质或喷细砂无电解镀锌产品。



由于产品批次不同，发货本色阳极氧化产品可能存在喷细砂，不影响尺寸及功能。



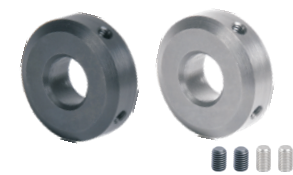
代码	型号	D	B	H	d	C	紧定螺钉 M×长度	
标准型 (S45C)	3	6 8		7	4.5		M3×3	
	4	6 8		8	5.5			
	5	6 8 10		11	10	0.3	M4×3	
	6	6 8 10		12	11			
	8	6 8 10		14	12			
	10	6 8 10		16	13			
(SUS304)	12	6 8 10 12		20	15		M5×4 (仅B6为)	
	13	8 10 12		22	18			
	15	8 10 12		24	20		M4×3	
	FAB06	16	8 10 12 15		26	22		
(A2017)	18	10 12 15		32	27	0.6	M6×5 (仅B8为)	
	20	10 12 15		32	27			
	25	12 15 18		38	31		M5×4	
	FAB21	30	15 18 20		46	38		
	FAB22	35	15 18 20		50	40		M8×6
	FAB23	40	20 22		60	45	0.8	
		50	22 25		70	55		M10×8

代码	型号	D	B	H	d	C	紧定螺钉 M×长度
厚壁型 (S45C)	5	6 8		14	14		M4×4
	6	6 8		15	15		
	8	8 10		16	16		M4×4
	10	8 10		18	18		
	12	8 10 12		20	20	0.6	
	13	8 10 12		22	22		
(SUS304)	FAB51	15	8 10		25	24	M5×5
	FAB52	16	8 10 12 15		26	22	
		18	10 12 15		28	28	M5×5
	FAB56	20	10 12 15		32	29	
		25	12 15 18		42	38	M8×8
		30	16		45	42	
		35	20		49	49	M8×8
		40	20		59	47	
	40	20 22		72	55	M10×10	
	50	25		79	65		

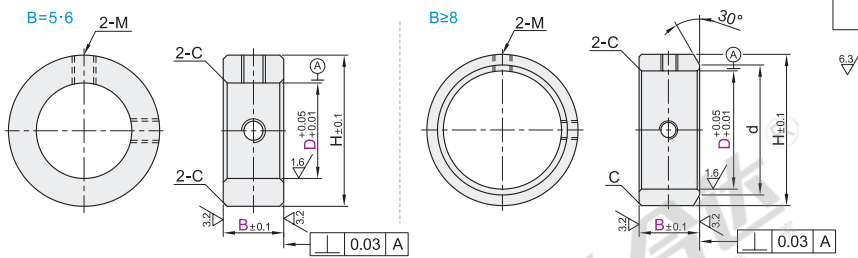
紧凑型

厚壁型D5、D6规格时，H=d（无30°倒角）。

代码	类型	材质		表面处理	附件			
		国标	相当					
FAC01	紧定螺钉锁紧型	45	S45C	发黑	2个紧定螺钉			
FAC02						紧凑型	—	—
FAC06						0Cr18Ni9	SUS304	—



如防腐有要求，请优先选用不锈钢材质或喷细砂无电解镀锌产品。



代码	型号	D	B	H	d	C	紧定螺钉 M×长度
FAC01 FAC02 FAC06	5			11		0.3	M3×3
	6			12			
	8		5	14			
	10			16			
	12			19			
	15			22			
	20	6		27	22.5	0.6	M4×3
	25	8		32	27.5		
	30	10		39	32.5		
	35	12		44			
	40	15		51	37.5		
	40	18		53	42.5		

紧凑型



请按照图示订货

代码	型号	D	B
FAC01	5	5	5
FAC02	6	6	5
FAC02	8	8	5

FAC02 — D5 — B5



数量	1~9	10~
价格	100%	另行报价

未税价(元)



交货期	5
-----	---