

PI板

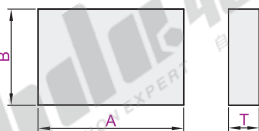
代码	类型	加工方式	材质	颜色	使用环境温度	吸水率	弹性模量 (MPa)	线性膨胀系数(K)
JBP81	PI板	国产 标准级 圆锯切割	聚酰亚胺	棕褐色	-220~300°C	1.30%	3100	5.4×10^{-4}



视角标准：第一视角

特点

- 使用温度范围最广，短时使用温度可达400°C；
- 优良的耐腐蚀性、及耐电性能；
- 良好的自润滑性；
- 耐等离子体、耐放射线；
- 耐热变形，可承受较高载荷。



型号	A	B	T
代码			
JBP81	300	300	6
			10
			20
			30
			40
			50

A·B·T尺寸公差

代码	加工方式	A/B尺寸公差	T	T公差
JBP81	圆锯切割	0-5	6	0-1
			10	0-1
			20	0-1
			30	0-2
			40	0-2
			50	0-2

A≥B

性能表

项目	测试标准	单位	标准级
密度	GB/T 1033	g/cm ³	1.43
摩擦系数	GB/T3960	—	0.39
弯曲强度	GB/T 1042	MPa	170
拉伸强度		MPa	100
断裂伸长率	ASTM 1708	%	4
压缩强度	GB/T1041(A) 23°C	MPa	150
洛氏硬度	GB/9342-88	23°C	50
热膨胀系数	GB/T1036-88	—	5
长期使用温度	Average	°C	-240~350
体积电阻率		Ω·cm	10 ¹⁴
表面电阻率		Ω	10 ¹⁴



型号	A	B	T
代码			
JBP81	300	300	6
			10

请按图示订货

JBP81—A300—B300—T6



数量	1~5	6~
价格	100%	另行报价

未报价(元)



交货期

7

PI帽

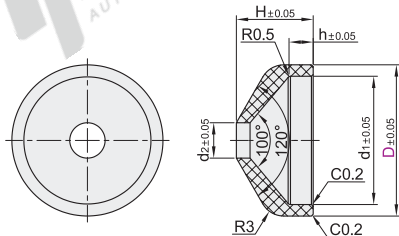
代码	类型	加工方式	材质	颜色	使用环境温度
JBP91	PI帽	国产 标准级	聚酰亚胺	棕褐色	-240~350°C



视角标准：第一视角

特点

- 高耐温性，最高可达400°C；
- 耐热变形，可承受较高载荷；
- 良好的自润滑性；
- 常在瓶胚模具吹塑中使用。



型号	D	d1	d2	H	h
JBP91	18.7	16	4.1	9.8	3.2
	18.8	15.9	4.4	9.6	3
	19	14.2	4	8	3
	20.8	18	5.5	9.5	3.4

性能表

项目	测试标准	单位	标准级
密度	GB/T 1033	g/cm ³	1.43
摩擦系数	GB/T3960	—	0.39
弯曲强度	GB/T 1042	MPa	170
拉伸强度		MPa	100
断裂伸长率	ASTM 1708	%	4
压缩强度	GB/T1041(A) 23°C	MPa	150
洛氏硬度	GB/9342-88	23°C	50
热膨胀系数	GB/T1036-88	—	5
长期使用温度	Average	°C	-240~350
体积电阻率		Ω·cm	10 ¹⁴
表面电阻率		Ω	10 ¹⁴



型号	D
代码	
JBP91	18.7
	18.8

请按图示订货

JBP91—D18.8



数量	1~99	100~
价格	100%	另行报价

未报价(元)



交货期

5