

自动锁定型旋转撑杆

分左右用
普通门用·两点固定

大批量
订购
BULK
ORDER

交期缩短

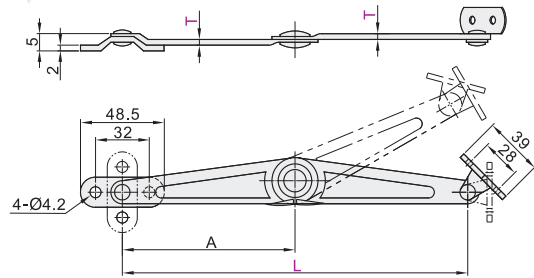
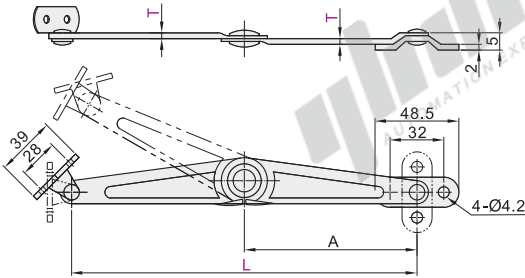
圆孔安装

代码	类型		材质	表面处理
HFX01	两点固定	分左右用	SPCC	镀铬
HFX11			SUS304	—



L(左用)

R(右用)



视角标准：第一视角

型号		T	左右	A	参考重量(kg/pcs)	
代码	L				HFX01	HFX11
HFX01	264	2	L(左用)	132	0.13	0.13
HFX11		3	R(右用)		0.14	



请按图示订货

型号	L	T	左右
HFX01	264	2	L(左用)
HFX11	264	3	R(右用)

HFX01—L264—T2—R



未税价(元)

优惠价	数量	1~9	10~
价格	100%	另行报价	



交货期

1

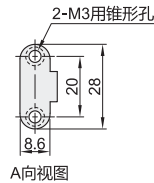
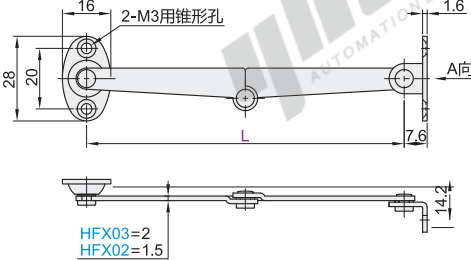
沉孔安装

代码	类型		材质	表面处理
HFX03	两点固定	分左右用	SPCC	镀铬
HFX02			SUS304	滚筒研磨

半导体
行业适用

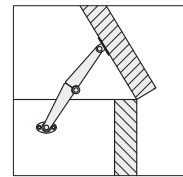


L(左用)

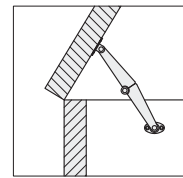


HFX03=2
HFX02=1.5

左用使用示例

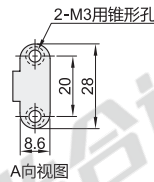
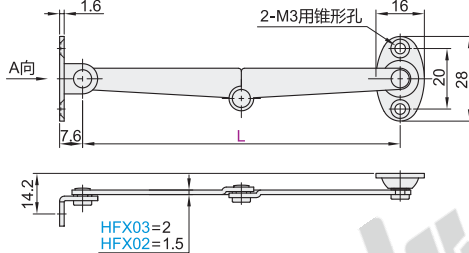


右用使用示例



- 关门时，应一边将轴(上图×部)向前拉，一边使其动作。
- 将本产品安装到钣金上时，安装面一侧(框架侧)务必进行螺纹的倒角加工。这样产品固定时螺钉的头部不会突出。

R(右用)



HFX03=2
HFX02=1.5

视角标准：第一视角

型号		左右	参考重量(kg/pcs)
代码	L		
HFX03	106	L(左用) R(右用)	0.02
	134		0.03
HFX02	105		0.02



请按图示订货

型号	L	左右
HFX03	106	L(左用) R(右用)
	134	

HFX03—L106—L



未税价(元)

优惠价	数量	1~9	10~
价格	100%	另行报价	



HFX03



HFX02