

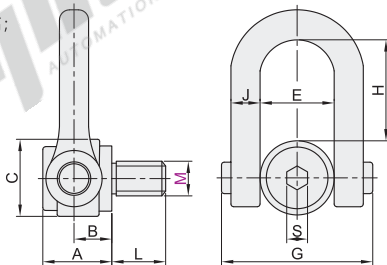
| 代码 | 类型 | 材质 | 表面处理 |
|-------|-----|-----|--------|
| TCC13 | 重载荷 | 合金钢 | 烤漆(橙色) |

产品特点:

- 吊环采用G80级高强度的铬钼合金钢锻造成型, 并均经过调质(淬火和回火)处理, 确保吊环的强度及韧性;
- 吊环可360°旋转, 180°翻转起吊, 在任意受力方向确保有4倍安全系数;
- 吊环螺纹100%经过通止规检测, 螺纹外径公差符合6g精度;
- 产品经过磁粉探伤, 确保产品无裂纹;
- 以1.5倍工作极限荷载的作用力, 进行20000次的动态抗疲劳极限测试。

使用说明

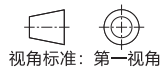
- 螺栓孔有足够深度, 确保吊环螺栓全部旋入;
- 吊环螺栓牢牢固定, 与接触面紧密贴合(用扳手旋入, 不允许用工具加力锁紧);
- 载荷环在垂直吊装方向时荷重可以达到最高;
- 需严格按产品操作使用说明书进行操作。



水平方向起吊-
最佳工作荷载-
(Y)为有效WLL值



垂直方向起吊-
最佳工作荷载-
(Z)为有效WLL值



| 型号 | M | 安全系数 | L | S | A | B | C | E | G | J | H | 净重(kg) | |
|------|----|------|----|----|----|----|----|----|-----|----|------|--------|-----|
| 0.5T | 8 | 4 | 12 | | | | | | | | | 0.8 | |
| 0.7T | 10 | | 16 | | | | | | | | | | |
| 1T | 12 | | 18 | 8 | 38 | 18 | 37 | 37 | 76 | 14 | 50.5 | | |
| 1.5T | 14 | | 21 | | | | | | | | | | |
| 2T | 16 | | 24 | | | | | | | | | | |
| 2.5T | 18 | | | | | | | | | | | | 1.9 |
| 3T | 20 | | 40 | 12 | 48 | 22 | 54 | 54 | 105 | 20 | 73 | | 2 |
| 4.5T | 24 | | | | | | | | | | | | 2.1 |
| 5T | 27 | | 40 | | | | | | | | | | 2.5 |
| 7.3T | 30 | | 45 | 17 | 68 | 33 | 73 | 73 | 146 | 30 | 98.5 | | 5.5 |
| 8T | 33 | 50 | | | | | | | | | | | |

| 型号 | M | 安全系数 | L | S | A | B | C | E | G | J | H | 净重(kg) | |
|-------|----|------|-----|----|-----|----|-----|-----|-----|-----|------|--------|----|
| 10T | 36 | 4 | 54 | 17 | 68 | 33 | 73 | 73 | 146 | 30 | 98.5 | 5.5 | |
| 12.5T | 42 | | 58 | | | | | | | | | 6 | |
| 15T | 45 | | 63 | 17 | 68 | 33 | 73 | 73 | 146 | 30 | 98.5 | 6.5 | |
| 16T | 48 | | | | | | 70 | 34 | | | | 11.5 | |
| 20T | 48 | | 68 | | | | | | | | | 12 | |
| 25T | 52 | | 78 | 19 | | 84 | 40 | | | | | 13 | |
| 32T | 56 | | 90 | | | | | 93 | 93 | 182 | 36 | 120 | 42 |
| 33T | 60 | | | | | | | | | | | | 42 |
| 33T | 64 | | 100 | 36 | 136 | 64 | 144 | 144 | 278 | 58 | 186 | 43 | |
| 35T | 72 | | 110 | | | | | | | | | | |

工作极限载荷

| 吊环安装方式 | | | | | | | | | | | |
|--------|-----------|-----------|------|------|------|-------|--------|------|-------|--------|------|
| 吊环数量 | | 1 | 2 | 1 | 2 | 2 | 2 | 2 | 3~4 | 3~4 | |
| 起吊角度 | | 0° | 0° | 90° | 90° | 0~45° | 45~60° | 不对称 | 0~45° | 45~60° | 不对称 |
| 代码 | 规格 | 工作极限载荷(吨) | | | | | | | | | |
| TCC13 | 0.5T M8 | 0.5 | 1 | 0.5 | 1 | 0.7 | 0.5 | 0.5 | 1.1 | 0.8 | 0.5 |
| | 0.7T M10 | 0.7 | 1.4 | 0.7 | 1.4 | 1 | 0.7 | 0.7 | 1.5 | 1.1 | 0.7 |
| | 1T M12 | 1 | 2 | 1 | 2 | 1.4 | 1 | 1 | 2.1 | 1.5 | 1 |
| | 1.5T M14 | 1.5 | 3 | 1.5 | 3 | 2.1 | 1.5 | 1.5 | 3.15 | 2.3 | 1.5 |
| | 2T M16 | 2 | 4 | 2 | 4 | 2.8 | 2 | 2 | 4.2 | 3 | 2 |
| | 2.5T M18 | 2.5 | 5 | 2.5 | 5 | 3.5 | 2.5 | 2.5 | 5.25 | 3.75 | 2.5 |
| | 3T M20 | 3 | 6 | 3 | 6 | 4.2 | 3 | 3 | 6.3 | 4.5 | 3 |
| | 4.5T M24 | 4.5 | 9 | 4.5 | 9 | 6.3 | 4.5 | 4.5 | 9.45 | 6.8 | 4.5 |
| | 5T M27 | 5 | 10 | 5 | 10 | 7 | 5 | 5 | 10.5 | 7.5 | 5 |
| | 7.3T M30 | 7.3 | 14.6 | 7.3 | 14.6 | 10.2 | 7.3 | 7.3 | 15.3 | 11 | 7.3 |
| | 8T M33 | 8 | 16 | 8 | 16 | 11.2 | 8 | 8 | 16.8 | 12 | 8 |
| | 10T M36 | 10 | 20 | 10 | 20 | 14 | 10 | 10 | 21 | 15 | 10 |
| | 12.5T M42 | 12.5 | 25 | 12.5 | 25 | 17.5 | 12.5 | 12.5 | 26.3 | 18.8 | 12.5 |
| | 15T M45 | 15 | 30 | 15 | 30 | 21 | 15 | 15 | 31.5 | 22.5 | 15 |
| | 16T M48 | 16 | 32 | 16 | 32 | 22.4 | 16 | 16 | 33.5 | 24 | 16 |
| | 20T M48 | 20 | 40 | 20 | 40 | 28 | 20 | 20 | 42 | 30 | 20 |
| | 25T M52 | 25 | 50 | 25 | 50 | 35 | 25 | 25 | 53 | 37.5 | 25 |
| | 32T M64 | 32 | 64 | 32 | 64 | 45 | 32 | 32 | 67 | 48 | 32 |
| | 33T M64 | 33 | 66 | 33 | 66 | 46.2 | 33 | 33 | 69.3 | 49.5 | 33 |
| | 35T M72 | 35 | 70 | 35 | 70 | 49 | 35 | 35 | 73.5 | 52.5 | 35 |

请按图示订货

| 型号 | M |
|-------|---------|
| TCC13 | 0.5T 8 |
| | 0.7T 10 |

TCC13-0.5T-M8



● 优惠价
数量 1~9 10~
价格 100% 另行报价

交货期
7