

# 脚踏式水平调节脚轮

## 平底活动型

容许载荷150~300kg

脚  
轮

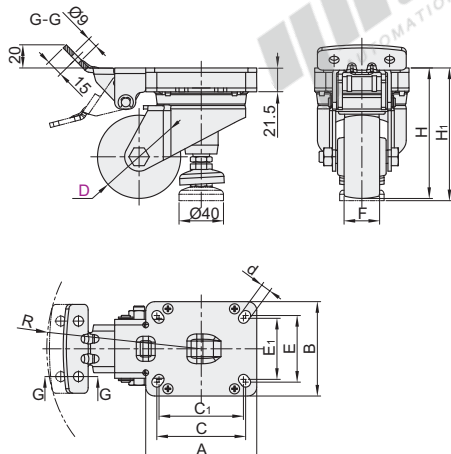
代码	支架					轮部			
	类型	材质	表面处理	刹车类型		代号	材质	颜色	轴承
J-CBP04	平底	Q235	镀锌	—					
J-CBP05	活动型								
J-CBP03	固定踏板脚杯调节型								
						BF	PA6	白色	滑动轴承



① 受材料及装配累积公差影响转动半径R值数据仅供参考，请在设计中为其预留充足转动空间。

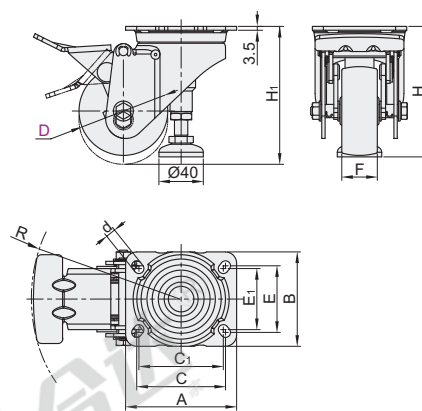
固定踏板脚杯调节型

J-CBP03



脚轮调节型

J-CBP04

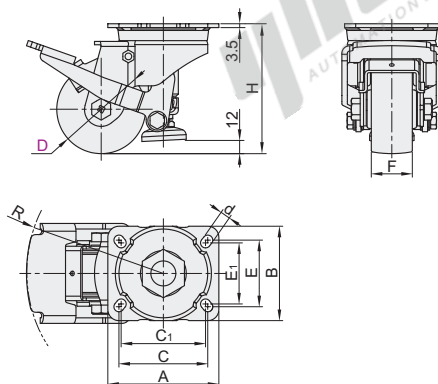


① 脚轮着地，往下踩踏板脚杯着地。

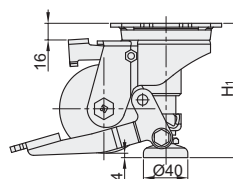
① 脚杯着地，往下踩踏板脚轮着地，适用于推动很少的产品。

双踏板脚杯调节型

J-CBP05



② 踏板踩下时



① 脚轮着地，往下踩踏板脚杯着地，脚踏踏板比较舒适。



视角标准：第一视角

型号		轮部 代号	H	H <sub>1</sub>	F	A	B	C	C <sub>1</sub>	E	E <sub>1</sub>	d	R	容许载荷 (kg)	参考重量 (kg)
代码	D														
J-CBP03	75	BF	118	120	32	100	85	80	76	60	55	9	126	300	2.112
J-CBP04	80		117	122									136	150	1.464
J-CBP05				121	37								142	250	1.888



请按图示订货

型号	轮部
代码 D	代号
J-CBP03 75	
J-CBP04 80	BF

J-CBP03—D75—BF



未税价(元)

优惠价
数量 1~9 10~
价格 100% 另行报价



交货期  
30